



## **Réseau ICÉRAMM**

Information sur la Céramique Méditerranéenne et Moderne

Répertoire des décors : Centre-Ouest de la France

# **Répertoire des décors**

**Centre-Ouest de la France**

Contribution : Voir répertoire des formes ou tessonnier de référence.



## RÃ©seau ICÃ©RAMM

Information sur la CÃ©ramique MÃ©diÃ©vale et Moderne

RÃ©pertoire des dÃ©cors : Centre-Ouest de la France

### Adjonction

Applique figurative  
(moulÃ©)



Bande appliquÃ©e digitÃ©e fine





## RÃ©seau ICÃ‰RAMM

Information sur la CÃ©ramique MÃ©diÃ©vale et Moderne

RÃ©pertoire des dÃ©cors : Centre-Ouest de la France

Bande appliquÃ©e digitÃ©e large



Bandes appliquÃ©es large en trident



Barbotine  
(dÃ©cor animal)







## RÃ©seau ICÃ©RAMM

Information sur la CÃ©ramique MÃ©diÃ©vale et Moderne

RÃ©pertoire des dÃ©cors : Centre-Ouest de la France

Barbotine  
(dÃ©cor vÃ©gÃ©tal)



Cordon avec molette motif C (carrÃ©s)





## RÃ©seau ICÃ©RAMM

Information sur la CÃ©ramique MÃ©diÃ©vale et Moderne

RÃ©pertoire des dÃ©cors : Centre-Ouest de la France

Ã©cailles saillantes



Pastille cÃ©ne



Pastille pyramidale



Pastille ronde







## RÃ©seau ICÃ©RAMM

Information sur la CÃ©ramique MÃ©diÃ©vale et Moderne

RÃ©pertoire des dÃ©cors : Centre-Ouest de la France

### Baguettes

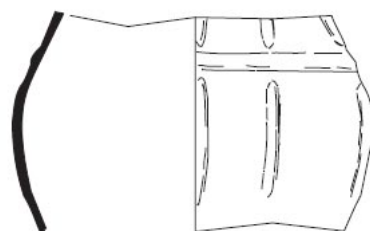


### DÃ©cor digitÃ©



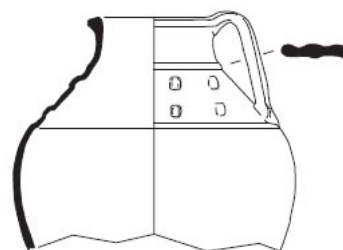
### DÃ©cor repoussÃ©

Bande



Cercle

Pastille





## RÃ©seau ICÃ©RAMM

Information sur la CÃ©ramique MÃ©diÃ©vale et Moderne

RÃ©pertoire des dÃ©cors : Centre-Ouest de la France

### Guillochis

BÃ¢tons

(guillochis\_B : Rigoir 3741)



CarrÃ©s

(guillochis\_C : Rigoir 2738)



Ã©cailles

(guillochis\_E : Rigoir 4385)





## RÃ©seau ICÃ©RAMM

Information sur la CÃ©ramique MÃ©diÃ©vale et Moderne

RÃ©pertoire des dÃ©cors : Centre-Ouest de la France

Lignes diagonales  
(guillochis\_D : Rigoir 4437)



Ovales  
(guillochis\_A : Rigoir 2772)



Traits obliques  
(guillochis\_F)







## RÃ©seau ICÃ‰RAMM

Information sur la CÃ©ramique MÃ©diÃ©vale et Moderne

RÃ©pertoire des dÃ©cors : Centre-Ouest de la France

### Incisions

Cupules



GÃ©omÃ©trique complexe  
[dÃ©cor complexe]



Lignes droites



LinÃ©aire et ondulations





## RÃ©seau ICÃ©RAMM

Information sur la CÃ©ramique MÃ©diÃ©vale et Moderne

RÃ©pertoire des dÃ©cors : Centre-Ouest de la France

Obliques en chevrons



Obliques entrecroisÃ©es



Ondulations







## RÃ©seau ICÃ©RAMM

Information sur la CÃ©ramique MÃ©diÃ©vale et Moderne

RÃ©pertoire des dÃ©cors : Centre-Ouest de la France

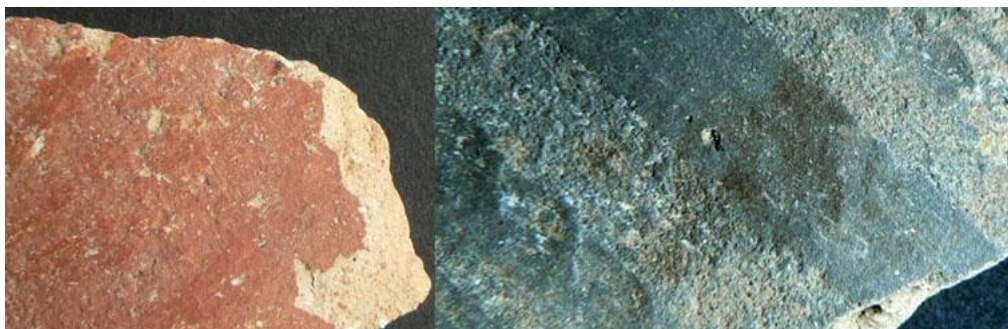
Perforations circulaires



Traits



Lissage



Molette

BÃ©tons  
(motif C)



BÃ©tons et carrÃ©s  
(motif CF)



BÃ©tons et croix  
(motif CI)  
[dÃ©cor complexe]



BÃ©tons et hachures





## Réseau ICÉRAMM

Information sur la Céramique Méditerranéenne et Moderne

Répertoire des départements : Centre-Ouest de la France

(motif CM)



## RÃ©seau ICÃ‰RAMM

Information sur la CÃ©ramique MÃ©diÃ©vale et Moderne

RÃ©pertoire des dÃ©cors : Centre-Ouest de la France

BÃ¢tons et triangles  
(motif CD)  
[dÃ©cor complexe]



BÃ¢tons et V  
(motif CE)  
[dÃ©cor complexe]



BÃ¢tons verticaux et horizontaux  
(motif CC)



BÃ¢tons, triangles et carrÃ©s  
(motif CDF)



CarrÃ©s : 1 ligne  
(motif F)



CarrÃ©s : 2 lignes  
(motif G)





## RÃ©seau ICÃ©RAMM

Information sur la CÃ©ramique MÃ©diÃ©vale et Moderne

RÃ©pertoire des dÃ©cors : Centre-Ouest de la France

CarrÃ©s : 3 lignes  
(motif H)



CarrÃ©s : 3 lignes et hachures obliques  
(motif HM)



CarrÃ©s : 4 lignes  
(motif O)



CarrÃ©s : 5 lignes  
(motif P)



CarrÃ©s et chevrons : 1 ligne  
(motif FL)  
[dÃ©cor complexe]



CarrÃ©s et croix : 2 lignes  
(motif GI)  
[dÃ©cor complexe]



CarrÃ©s et croix : 3 lignes  
(motif HI)  
[dÃ©cor complexe]



CarrÃ©s ondÃ©s  
(motif K)



Casiers : croix  
(YI)







## RÃ©seau ICÃ©RAMM

Information sur la CÃ©ramique MÃ©diÃ©vale et Moderne

RÃ©pertoire des dÃ©cors : Centre-Ouest de la France

Casiers : triangles  
(motif YD)



Casiers composites  
(motif IP)  
[dÃ©cor complexe]



Chevrons  
(motif L)



Croix  
(motif I)



Croix et ligne ondÃ©e  
(motif IJ)  
[dÃ©cor complexe]



Hachures encadrÃ©es de carrÃ©s  
(motif FMF)



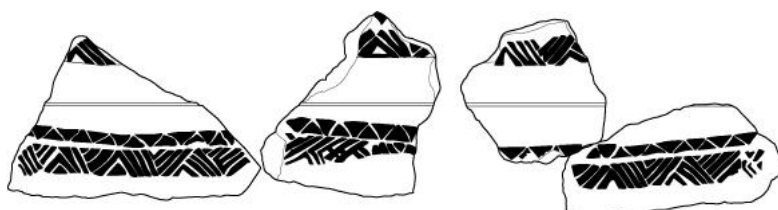
Hachures et triangles  
(motif DM)



Hachures obliques  
(motif M)



Hachures obliques et triangles  
(motif MDM)



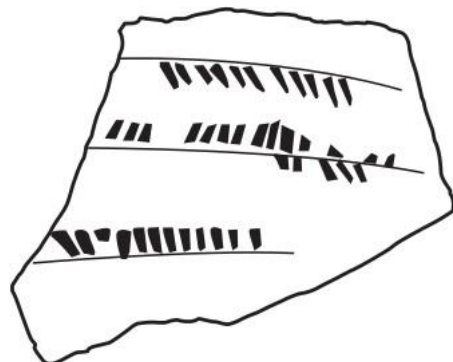


## RÃ©seau ICÃ©RAMM

Information sur la CÃ©ramique MÃ©diÃ©vale et Moderne

RÃ©pertoire des dÃ©cors : Centre-Ouest de la France

Hachures obliques et V emboÃ®tÃ©s  
(motif ME)



Ligne ondÃ©e de carrÃ©s  
(motif J1)



Ligne ondÃ©e de carrÃ©s encadrÃ©e de carrÃ©s  
(motif FJ1F)



Ligne ondÃ©e de carrÃ©s et carrÃ©s (1 ligne)  
(J1F)



Ligne ondÃ©e encadrÃ©e de carrÃ©s (1 ligne)  
(motif FJF)



Lignes ondÃ©es  
(motif J)





## RÃ©seau ICÃ©RAMM

Information sur la CÃ©ramique MÃ©diÃ©vale et Moderne

RÃ©pertoire des dÃ©cors : Centre-Ouest de la France

Losange/point et trait oblique  
(motif AZX)  
[dÃ©cor complexe]



Losanges  
(motif A)





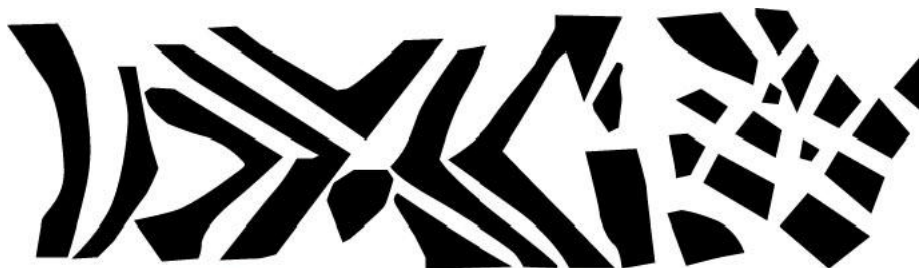


## RÃ©seau ICÃ‰RAMM

Information sur la CÃ©ramique MÃ©diÃ©vale et Moderne

RÃ©pertoire des dÃ©cors : Centre-Ouest de la France

Losanges et croix  
(motif AI)



Losanges et points  
(motif AZ)



Losanges et triangles  
(motif AD)  
[dÃ©cor complexe]





## RÃ©seau ICÃ©RAMM

Information sur la CÃ©ramique MÃ©diÃ©vale et Moderne

RÃ©pertoire des dÃ©cors : Centre-Ouest de la France

Losanges, points et bÃ©tons  
(motif AZC)



Losanges, triangles et V emboitÃ©s  
(motif ADV)



MÃ©daillon  
(motif N)





## RÃ©seau ICÃ©RAMM

Information sur la CÃ©ramique MÃ©diÃ©vale et Moderne

RÃ©pertoire des dÃ©cors : Centre-Ouest de la France

Ondulations anguleuses  
(J2)



Oves  
(motif B)



Oves composÃ©s de carrÃ©s et carrÃ©s (1 ligne)  
(motif FJ1)



Oves et croix  
(motif BI)  
[dÃ©cor complexe]



Oves et mÃ©daillon  
(motif BN)



Oves et palmettes  
(motif BO)  
[dÃ©cor complexe]



Oves et triangles  
(BD)



Oves formÃ©es de carrÃ©s  
(motif B1)



Oves formÃ©es de carrÃ©s encadrÃ©es de carrÃ©s  
(motif FB1F)







# RÃ©seau ICÃ©RAMM

Information sur la CÃ©ramique MÃ©diÃ©vale et Moderne

RÃ©pertoire des dÃ©cors : Centre-Ouest de la France

Traits obliques  
(motif X)



Triangles  
(motif D)



Triangles et carrÃ©s (1 ligne)  
(motif DF)



Triangles et carrÃ©s (2 lignes)  
(motif DG)



Triangles et carrÃ©s (4 lignes superposÃ©es)  
(motif DO)



Triangles formÃ©s de carrÃ©s  
(motif D1)



Triangles formÃ©s de carrÃ©s et carrÃ©s  
(motif D1F)



Triangles positifs  
(motif D positif)



V emboÃ®tÃ©s  
(motif E)



V emboÃ®tÃ©s et carrÃ©s  
(motif EF)

V emboÃ®tÃ©s et carrÃ©s : 2 lignes  
(motif EG)

V emboÃ®tÃ©s et carrÃ©s : 3 lignes  
(motif EH)





## RÃ©seau ICÃ‰RAMM

Information sur la CÃ©ramique MÃ©diÃ©vale et Moderne

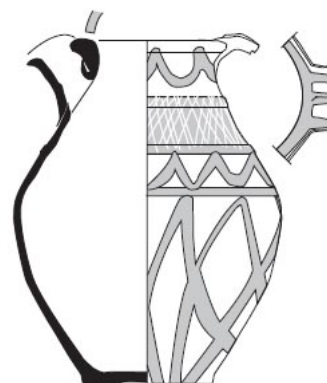
RÃ©pertoire des dÃ©cors : Centre-Ouest de la France

V et croix  
(motif EI)  
[dÃ©cor complexe]



### Peinture

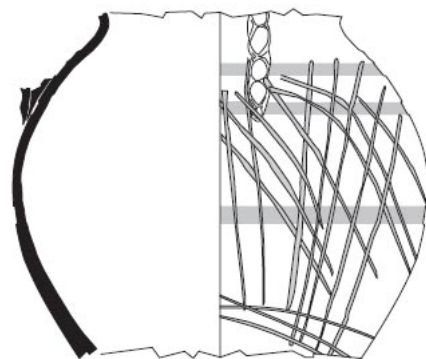
GÃ©omÃ©trique  
(croisillons)



Incision sur peinture



Instinctif par application



Instinctif par projection





## RÃ©seau ICÃ©RAMM

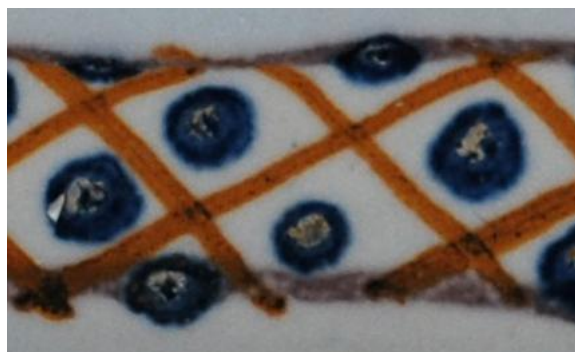
Information sur la CÃ©ramique MÃ©diÃ©vale et Moderne

RÃ©pertoire des dÃ©cors : Centre-Ouest de la France

Pinceau  
(figuratif)



Pinceau  
(gÃ©omÃ©trique)



Pochoir  
(figuratif)







## RÃ©seau ICÃ©RAMM

Information sur la CÃ©ramique MÃ©diÃ©vale et Moderne

RÃ©pertoire des dÃ©cors : Centre-Ouest de la France

### PoinÃ§on

CarrÃ© en Ã©toile  
(carrÃ©\_A)



Casier rectangulaire  
(casier\_A)





## RÃ©seau ICÃ‰RAMM

Information sur la CÃ©ramique MÃ©diÃ©vale et Moderne

RÃ©pertoire des dÃ©cors : Centre-Ouest de la France

Colonnettes et ocelles  
(colonnette\_A)



Colonnette en casier  
(colonnette\_B)



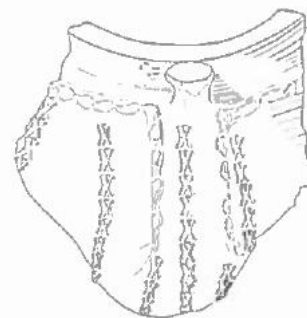


## RÃ©seau ICÃ‰RAMM

Information sur la CÃ©ramique MÃ©diÃ©vale et Moderne

RÃ©pertoire des dÃ©cors : Centre-Ouest de la France

Estampille croix allongÃ©e  
(estampille\_E)



Estampille en croix  
(estampille\_B)



Estampille en damier  
(estampille\_A)







## RÃ©seau ICÃ©RAMM

Information sur la CÃ©ramique MÃ©diÃ©vale et Moderne

RÃ©pertoire des dÃ©cors : Centre-Ouest de la France

Estampille en Ã©toile  
(estampille\_D)



Estampille en marguerite  
(estampille\_C)





## RÃ©seau ICÃ©RAMM

Information sur la CÃ©ramique MÃ©diÃ©vale et Moderne

RÃ©pertoire des dÃ©cors : Centre-Ouest de la France

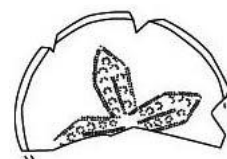
Ocelles



Ocelles et rouelles  
(HUSI 2013 : ocelles et marguerites)



Ocelles marguerite  
[dÃ©cor complexe]



Palmette Ã  nervure en creux, gdes palmes simples  
(palmette\_C : Rigoir 2855)





## RÃ©seau ICÃ‰RAMM

Information sur la CÃ©ramique MÃ©diÃ©vale et Moderne

RÃ©pertoire des dÃ©cors : Centre-Ouest de la France

Palmette Ã  nervure relief et palmes en boucles  
(palmette\_A : Rigoir 2191)



Palmette Ã  nervure relief et petites palmes simple  
(palmette\_B : Rigoir 2563)







## RÃ©seau ICÃ‰RAMM

Information sur la CÃ©ramique MÃ©diÃ©vale et Moderne

RÃ©pertoire des dÃ©cors : Centre-Ouest de la France

Palmette Ã  nervures relief et gdes palmes simples  
(palmette\_D)



Rouelle Ã  deux rayons : ligne et carrÃ©s  
(rouelle\_C)





## RÃ©seau ICÃ©RAMM

Information sur la CÃ©ramique MÃ©diÃ©vale et Moderne

RÃ©pertoire des dÃ©cors : Centre-Ouest de la France

Rouelle Ã  trois rayons de carrÃ©s  
(rouelle\_A)



Rouelle Ã  un rayon de carrÃ©s  
(rouelle\_B : Rigoir 2184)





## RÃ©seau ICÃ©RAMM

Information sur la CÃ©ramique MÃ©diÃ©vale et Moderne

RÃ©pertoire des dÃ©cors : Centre-Ouest de la France

Rouelle en damier  
(rouelle\_E)



Rouelle en marguerite  
(rouelle\_D : Rigoir 882)



Triangles

