



# RÃ©seau ICÃ©RAMM

Information sur la CÃ©ramique MÃ©diÃ©vale et Moderne

RÃ©pertoire des dÃ©cors : Auvergne

## Adjonction

Relief 1

(En forme d'Ã©lÃ©ment vÃ©gÃ©tal - fleur)



Relief 2

(Cannelures en bosses)



## DÃ©cor repoussÃ©

RepoussÃ© 1

(Cannelures en creux)

RepoussÃ© 2

(DÃ©pressions rondes ou ovales)



RepoussÃ© 3

(DÃ©cor digitÃ©)

## Incisions

IncisÃ© 1

(Rainures simples)



IncisÃ© 2

(DÃ©cor ondÃ©)



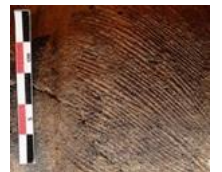
IncisÃ© 4

(Croix)



IncisÃ© 5

(DÃ©cor peignÃ©)



IncisÃ© 6

(Graffito)



## Molette

Molette 1

(Registres de losanges sur une ou plusieurs lignes)



Molette 2

(Registres de carrÃ©s sur une ou plusieurs lignes)



Molette 3

(Registres de rectangles sur une Ã  plusieurs lignes)



Molette 4

(Registres de triangles sur une ou plusieurs lignes)



Molette 5



## Réseau ICÉRAMM

Information sur la Céramique Médievale et Moderne

Répertoire des décors : Auvergne

(registres de lunules sur une ou plusieurs lignes)





## RÃ©seau ICÃ©RAMM

Information sur la CÃ©ramique MÃ©diÃ©vale et Moderne

RÃ©pertoire des dÃ©cors : Auvergne

Molette 6  
(Registres de guillochis en S)



Molette 7  
(Rectangles ou pois sur lignes parallÃ©les ondÃ©es)



### Peinture

Peint 1  
(dÃ©cors linÃ©aires)



### PoinÃ§on

EstampÃ© 1  
(Cercle constituÃ© de petits rectangles)



EstampÃ© 2  
(Ligne circulaire simple ou concentrique)



EstampÃ© 3  
(Arceau composÃ© de petits rectangles.)



EstampÃ© 4  
(Feuille ou palmette)



EstampÃ© 5  
(Svastika formÃ©e de rangÃ©es de petits rectangles)



EstampÃ© 6  
(Motif en forme de X)



EstampÃ© 7  
(Rosette constituÃ©e de triangles )

