



Réseau ICÉRAMM

Information sur la Céramique Médiévale et Moderne

Répertoire des formes : Lorraine

Formes fermées

Le récipient est de forme fermée lorsque le diamètre de l'embouchure est inférieur ou égal à la hauteur générale du vase.

Pot

Récipient qui peut avoir un bord éversé, un bord recourbé, une gorge interne, une large ouverture, une encolure resserrée ou étroite, des panes globulaires, ovoïdes ou cylindriques

Pot 1 (pot A)

Récipient à bord éversé. Il peut avoir une large à ouverture, une panse globulaire ou ovoïde

Pot 1-1

pot à large ouverture, panse globulaire et lèvre arrondie

Datation : 6a-7a

Lieu de découverte : Metz Ilot Turmel



Pot 1-2

pot à large ouverture,
panse globulaire et lèvre anguleuse ou arrondie

Datation : 6a-7a

Lieu de découverte : Frouard Saule Gaillard



Pot 1-3

pot à panse globulaire,
lèvre arrondie, décor de cannelures

Datation : 6a-7a

Lieu de découverte : Metz Ilot Turmel

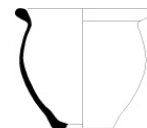


Pot 1-4

pot à large ouverture, lèvre arrondie, panse ovoïde et base rétrécie

Datation : 6a-7a

Lieu de découverte : Moyenvic Les Crôleurs



Pot 1-5

pot à lèvre arrondie, col court, panse ovoïde

Datation : 6a-7a

Lieu de découverte : Metz Ilot Turmel



Pot 1-6

pot à lèvre anguleuse, panse ovoïde

Datation : 6a-7a

Lieu de découverte : Moyenvic Les Crôleurs



Pot 1-7

pot à lèvre arrondie, col élancé et rectiligne, panse ovoïde

Datation : 6a-7a

Lieu de découverte : Metz Ilot Turmel





Réseau ICÉRAMM

Information sur la Céramique Médiévale et Moderne

Répertoire des formes : Lorraine

Pot 1-8

pot à lèvre en forme de crochet, col élané, panse ovoïde



Datation : 6a-7a

Lieu de découverte : Prény Ferme Tautecourt

Pot 1-9

pot à lèvre en amande, col élané, panse ovoïde



Datation : 6a-7a

Lieu de découverte : Moyenvic Les Crôleurs

Pot 1-10

pot à lèvre arrondie, col à ressaut, panse ovoïde



Datation : 6a-7a

Lieu de découverte : Metz Ilot Turmel

Pot 1-11

pot à lèvre arrondie, col à ressaut, panse cylindrique



Datation : 6a-7a

Lieu de découverte : Metz Ilot Turmel

Pot 1-12

pot à lèvre en forme de crochet, col à ressaut, panse cylindrique



Datation : 6a-7a

Lieu de découverte : Prény Ferme Tautecourt

Pot 1-13

pot à large ouverture, lèvre en crochet, panse cylindrique



Datation : 6a-7a

Lieu de découverte : Moyenvic Les Crôleurs

Pot 1-14

pot à large ouverture, lèvre arrondie, panse cylindrique



Datation : 6a-7a

Lieu de découverte : Metz Ilot Turmel

Pot 2 (pot B)

Récipients à bord recourbé. Ils peuvent avoir une large ouverture. Les panses sont ovoïdes ou globulaires

Pot 2-1

pot à large ouverture, panse arrondie, lèvre arrondie



Datation : 6a-7a

Lieu de découverte : Prény Ferme Tautecourt

Pot 2-2

pot à large ouverture, panse globulaire, lèvre anguleuse



Datation : 6a-7a

Lieu de découverte : Messein Les Noires Terres

Pot 3 (pot C)

Pots à bord éversé muni d'une gorge interne plus ou moins prononcée qui peut prendre la forme d'un sillon



Réseau ICÉRAMM

Information sur la Céramique Médiévale et Moderne

Répertoire des formes : Lorraine

Pot 3-1

pot à bord éversé, gorge interne en sillon, lèvre arrondie, panse globulaire

Datation : 6a-7a

Lieu de découverte : Metz Ilot Turmel



Pot 3-2

pot à bord éversé, gorge interne en forme de sillon, lèvre en amande
panse globulaire

Datation : 6a-7a

Lieu de découverte : Metz Ilot Turmel



Pot 3-3

pot à bord éversé, gorge interne en forme de sillon, lèvre anguleuse
panse globulaire

Datation : 6a-7a

Lieu de découverte : Metz Ilot Turmel

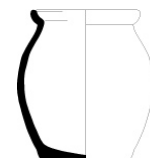


Pot 3-4

pot à bord éversé, gorge interne en sillon, lèvre en forme de faucille, panse globulaire

Datation : 6a-7a

Lieu de découverte : Moyenvic Les Crôleurs



Pot 3-5

pot à bord éversé, gorge interne en sillon, lèvre à profil quadrangulaire, panse globulaire

Datation : 6a-7a

Lieu de découverte : Metz Ilot Turmel



Pot 3-6

pot à bord éversé, large gorge interne, lèvre arrondie, panse globulaire

Datation : 6a-7a

Lieu de découverte : Metz Ilot Turmel



Pot 3-7

pot à bord éversé, large gorge interne, lèvre en amande, panse globulaire

Datation : 6a-7a

Lieu de découverte : Metz Ilot Turmel



Pot 3-8

pot à bord éversé, large ouverture, large gorge interne, lèvre en forme de faucille, panse globulaire

Datation : 6a-7a

Lieu de découverte : Metz Ilot Turmel



Pot 3-9

pot à bord éversé, large gorge interne, lèvre en forme de faucille, panse globulaire

Datation : 6a-7a

Lieu de découverte : Peltre Crépy La Cours Haute





Réseau ICÉRAMM

Information sur la Céramique Médiévale et Moderne

Répertoire des formes : Lorraine

Pot 3-10

pot à bord éversé, large gorge interne, lèvre anguleuse, panse globulaire

Datation : 6a-7a

Lieu de découverte : Prény Ferme Tautecourt

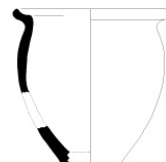


Pot 3-11

pot large ouverture, bord court et éversé, gorge interne, lèvre en forme de faucille, panse ovoïde, base rétrécie

Datation : 6a-7a

Lieu de découverte : Messein Les Noires Terres



Pot 3-12

bord rectiligne, large gorge interne, lèvre arrondie, panse globulaire

Datation : VIe-VIIe

Lieu de découverte : Trémery Le Breuil-Rétienne



Pot 4

Récipient à large ouverture, les bords peuvent être rectilignes ou éversés,

Pot 4-1

pot à large ouverture, bord court rectiligne, lèvre arrondie ou aplatie, panse globulaire

Datation : 6a-7a

Lieu de découverte : Prény Ferme Tautecourt

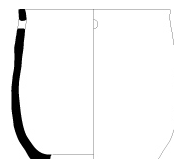


Pot 4-2

pot à large ouverture, bord court rectiligne, lèvre aplatie, panse tronconique, inflexion col/panse sinueuse, fond plat

Datation : 6a-7a

Lieu de découverte : Prény Frichamps



Pot 4-3

pot à large ouverture, bord court éversé, lèvre biseautée, panse globulaire

Datation : 6a-7a

Lieu de découverte : Prény Frichamps



Pot 4-4

pot à large ouverture, bord court éversé, lèvre aplatie, panse globulaire

Datation : 6a-7a

Lieu de découverte : Prény Frichamps



Pot 4-5

pot à large ouverture, bord court éversé, lèvre biseautée ou arrondie, panse tronconique, inflexion col/panse sinueuse

Datation : 6a-7a

Lieu de découverte : Prény Ferme Tautecourt



Pot 4-6

pot à large ouverture, bord élargi rectiligne, lèvre biseautée ou arrondie, panse tronconique

Datation : 6a-7a

Lieu de découverte : Messein Les Noires Terres





Réseau ICÉRAMM

Information sur la Céramique Médiévale et Moderne

Répertoire des formes : Lorraine

Pot 4-7

pot à large ouverture, bord court éversé, lèvre biseautée, arrondie ou aplatie, panse globulaire, inflexion col/panse anguleuse, oreille de préhension pointue, perforée d'un trou de suspension

Datation : 6a-7a

Lieu de découverte : Prény Ferme Tautecourt



Pot 4-8

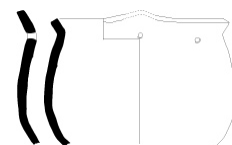
pot à large ouverture, panse globulaire, inflexion col/panse anguleuse, lèvre aplatie, oreille de préhension perforée

d'un trou de suspension

et d'un trou de suspension supplémentaire

Datation : 8a-9a

Lieu de découverte : Prény Ferme Tautecourt

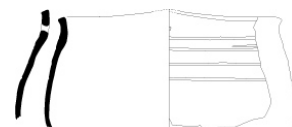


Pot 4-9

pot à large ouverture, panse ovoïde, col peu marqué, inflexion col/panse sinueuse, lèvre biseautée, panse décorée de lignes incisées

Datation : 8a-9a

Lieu de découverte : Prény Ferme Tautecourt



Pot 5

Récipient à encolure resserrée, les bords peuvent être éversés ou rectilignes

Pot 5-1

pot à encolure resserrée, bord court rectiligne, lèvre arrondie ou aplatie, inflexion col/panse sinueuse, panse globulaire

Datation : 6a-7a

Lieu de découverte : Prény Frichamps



Pot 5-2

pot à encolure resserrée, bord court rectiligne, lèvre arrondie ou aplatie, inflexion col/panse anguleuse, panse globulaire

Datation : 6a-7a

Lieu de découverte : Prény Frichamps

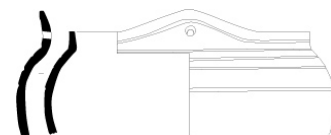


Pot 5-3

bord à encolure resserrée, bord court rectiligne, lèvre aplatie, oreille de préhension pointue perforée d'un trou de suspension, épaulement marquée, inflexion col/panse anguleuse, panse globulaire

Datation : 8a

Lieu de découverte : Frouard Saule Gaillard



Pot 5-4

pot à encolure resserrée, bord court éversé, lèvre aplatie, inflexion col/panse anguleuse, panse globulaire

Datation : 6a-7a

Lieu de découverte : Messein Les Noires Terres



Pot 5-5

pot à encolure resserrée, bord court éversé, lèvre biseautée, aplatie ou arrondie avec ou sans bourrelet externe, inflexion col/panse sinueuse, panse globulaire

Datation : 6a-7a

Lieu de découverte : Prény Frichamps





Réseau ICÉRAMM

Information sur la Céramique Médiévale et Moderne

Répertoire des formes : Lorraine

Pot 5-6

pot à encolure resserrée, bord court éversé, lèvre biseautée à bourrelet externe, inflexion col/panse sinueuse, panse globulaire, petite oreille de préhension pointue

Datation : 6a-7a

Lieu de découverte : Prény Frichamps



Pot 5-7

pot à encolure resserrée, bord court rectiligne, lèvre aplatie, inflexion col/panse anguleuse, panse globulaire, oreille de préhension pointue peu proéminente

Datation : 8a

Lieu de découverte : Frouard Saule Gaillard



Pot 5-8

pot à encolure resserrée, bord court rectiligne, lèvre arrondie ou aplatie, panse cylindrique

Datation : 8a-9a

Lieu de découverte : Prény Ferme Tautecourt



Pot 5-9

pot à encolure resserrée, bord court rectiligne, lèvre biseautée, panse ovoïde

Datation : 8a-9a

Lieu de découverte : Prény Ferme Tautecourt



Pot 5-10

pot à encolure resserrée, bord court éversé, lèvre arrondie, col rectiligne, inflexion col/panse sinueuse, panse globulaire, base rétrécie, fond plat

Datation : 7a-8a

Lieu de découverte : Moyenvic Les Crôleurs

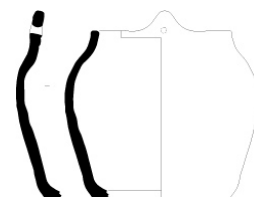


Pot 5-11

pot à encolure resserrée, bord élargi rentrant, lèvre aplatie, oreille de préhension très proéminente perforée d'un trou de suspension, panse ovoïde, fond plat

Datation : 715-978

Lieu de découverte : Prény Ferme Tautecourt

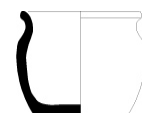


Pot 5-12

pot à encolure resserrée, bord court éversé, lèvre arrondie, encolure marquée, inflexion col/panse sinueuse, panse globulaire, fond concave

Datation : 6a-7a

Lieu de découverte : Messein Les Noires Terres

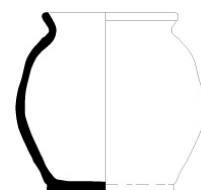


Pot 5-13

pot à encolure resserrée, bord court éversé, lèvre arrondie, encolure marquée, inflexion col/panse sinueuse, panse ovoïde, fond plat

Datation : 6a-7a

Lieu de découverte : Prény Ferme Tautecourt

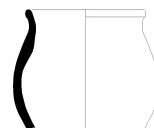


Pot 5-14

pot à encolure resserrée, bord élargi éversé, lèvre arrondie à bourrelet externe, col élargi et rectiligne, inflexion col/panse sinueuse, panse globulaire

Datation : 6a-7a

Lieu de découverte : Messein Les Noires Terres





Réseau ICÉRAMM

Information sur la Céramique Médiévale et Moderne

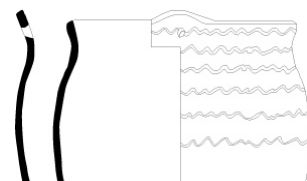
Répertoire des formes : Lorraine

Pot 5-15

pot à encolure resserrée, bord élargé éversé, lèvre biseautée
petite oreille de préhension arrondie
perforée d'un trou de suspension, col élargé rectiligne, inflexion col/panse sinueuse,
panse ovoïde

Datation : 8a

Lieu de découverte : Frouard Saule Gaillard

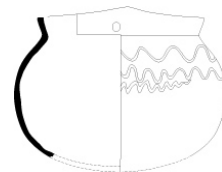


Pot 5-16

pot à encolure resserrée, bord éversé, lèvre aplatie,
oreille de préhension pointue, perforée d'un trou de suspension, épaulement marquée, inflexion col/panse
anguleuse, panse globulaire, fond bombé

Datation : 8a-9a

Lieu de découverte : Sillégny La Crouyotte

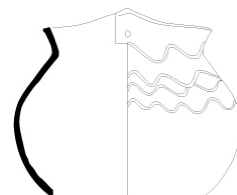


Pot 5-17

pot à encolure resserrée, bord élargé éversé, épaulement marqué, inflexion col/panse anguleuse, lèvre
aplatie à bourrelet externe, oreille de préhension pointue perforée d'un trou de suspension, panse globulaire

Datation : 8a-9a

Lieu de découverte : Sillégny La Crouyotte

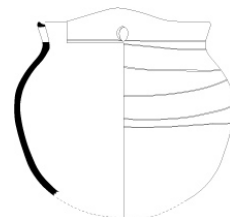


Pot 5-18

pot à encolure resserrée, bord élargé éversé, épaulement marqué, inflexion col/panse anguleuse
lèvre biseautée, oreille de préhension pointue perforée d'un trou de suspension, panse globulaire, fond bombé

Datation : 678-864

Lieu de découverte : Woippy Les Grandes Tappes

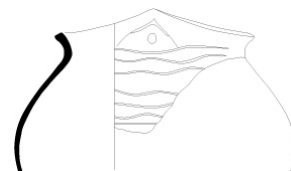


Pot 5-19

pot à encolure resserrée, bord élargé éversé, épaulement marqué, inflexion col/panse sinueuse, lèvre
aplatie à bourrelet externe, oreille de préhension pointue perforée d'un trou de suspension
soulignée par un bourrelet, panse globulaire

Datation : 8a-9a

Lieu de découverte : Sillégny La Crouyotte



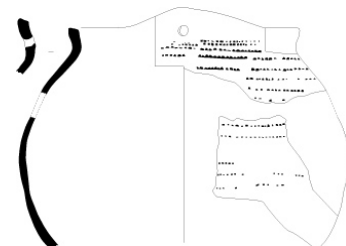
Pot 5-20

pot à encolure resserrée, bord élargé éversé, épaulement marqué, inflexion col/panse sinueuse,
lèvre aplatie,

oreille de préhension perforée d'un trou de suspension, panse globulaire

Datation : 674-874

Lieu de découverte : Peltre Crépy-La Cours Haute

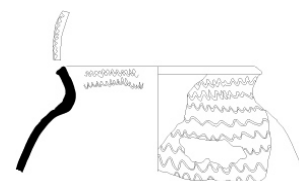


Pot 5-21

pot à encolure resserrée, bord élargé éversé, inflexion col/panse sinueuse, lèvre biseautée à bourrelet
externe, panse globulaire

Datation : 8a-9a

Lieu de découverte : Messein Les Noires Terres





Réseau ICÉRAMM

Information sur la Céramique Médiévale et Moderne

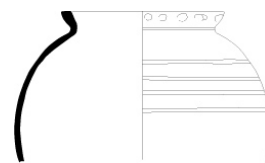
Répertoire des formes : Lorraine

Pot 5-22

pot à encolure resserrée, bord court éversé, inflexion col/panse anguleuse, lèvre aplatie, panse globulaire

Datation : 783-858

Lieu de découverte : Chavigny Haldat



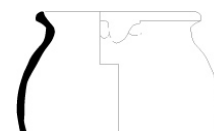
Pot 5-23

pot à encolure resserrée, bord court éversé, inflexion col/panse anguleuse

lèvre arrondie à bourrelet externe, bord muni d'une adjonction pincée et perforée depuis la face intérieure du bord, panse globulaire

Datation : 8a-9a

Lieu de découverte : Ludres Rue de l'église



Pot 5-24

pot à encolure resserrée, bord rentrant, lèvre aplatie

col confondu, panse ovoïde

Datation : 6a-7a

Lieu de découverte : Prény Frichamps

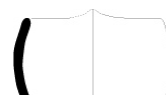


Pot 5-25

pot à encolure resserrée, bord rentrant, lèvre arrondie, petit oreille de préhension pointue, panse globulaire

Datation : 6a-7a

Lieu de découverte : Prény Ferme Tautecourt



Pot 5-26

pot à encolure resserrée, bord élané éversé, inflexion col/panse anguleuse, lèvre biseautée à bourrelet externe ou aplatie, panse globulaire

Datation : 772-963

Lieu de découverte : Chavigny Haldat



Pot 5-27

pot à encolure resserrée, bord élané rectiligne, inflexion col/panse anguleuse ou sinueuse, lèvre biseautée, aplatie ou arrondie, peut comporter une oreille de préhension perforée d'un trou de suspension, panse globulaire ou ovoïde

Datation : 783-988

Lieu de découverte : Chavigny Haldat



Pot 6

Récipients à encolure étroite, les bords peuvent être éversés ou rectilignes

Pot 6-1

pot à encolure étroite

bord élané et rectiligne

col élané

inflexion col/panse anguleuse

lèvre biseautée

panse ovoïde ou indéterminée

Datation : 10a-12a

Lieu de découverte : Gandrange ZAC des Bréquettes Zone D



Pot 6-2

pot à encolure étroite

bord recourbé, col étroit et élané,

inflexion col/panse, sinueuse, lèvre aplatie, panse globulaire

Datation : 8a-9a

Lieu de découverte : Ludres Rue de l'église





Réseau ICÉRAMM

Information sur la Céramique Médiévale et Moderne

Répertoire des formes : Lorraine

Pot 6-3

pot à encolure étroite

bord recourbé, col étroit et élancé, inflexion col/panse sinueuse, lèvre arrondie à bourrelet externe, panse globulaire

Datation : 8a-9a

Lieu de découverte : Ludres Rue de l'église



Pot 6-4

pot à encolure étroite, bord élané éversé, col élané, inflexion col/panse sinueuse, lèvre arrondie, panse globulaire

Datation : 8a-9a

Lieu de découverte : Ludres Rue de l'église

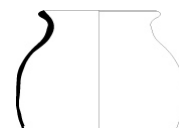


Pot 6-5

pot à encolure étroite, bord court et éversé, col élané, inflexion col/panse sinueuse, lèvre arrondie, panse globulaire

Datation : 1021-1157

Lieu de découverte : Vitry-sur-Orne ZAC de la Plaine

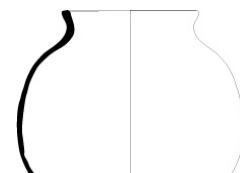


Pot 6-6

pot à encolure étroite, bord élané éversé, col élané, inflexion col/panse sinueuse, lèvre arrondie, panse globulaire

Datation : 10a-12a

Lieu de découverte : Vitry-sur-Orne ZAC de la Plaine



Pot 6-7

pot à encolure étroite, bord élané éversé, col élané, inflexion col/panse sinueuse, col perforé d'un trou de suspension, lèvre arrondie, panse globulaire

Datation : 10a-12a

Lieu de découverte : Vitry-sur-Orne ZAC de la Plaine



Pot 6-8

pot à encolure étroite, bord élané éversé, col élané, inflexion col/panse sinueuse, lèvre aplatie à bourrelet externe, panse globulaire

Datation : 8a-9a

Lieu de découverte : Hatrize Poirier Le Loup



Pot 6-9

pot à encolure étroite, bord élané éversé, col élané, inflexion col/panse sinueuse, lèvre aplatie, panse globulaire

Datation : 9

Lieu de découverte : Frouard

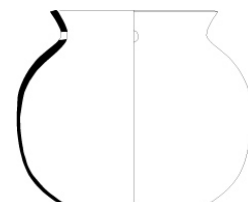


Pot 6-10

pot à encolure étroite, bord élané éversé, col élané, inflexion col/panse sinueuse, col perforé d'un trou de suspension, lèvre aplatie, panse globulaire

Datation : 8a-9a

Lieu de découverte : Metz Parking Conseil Régional



Pot 6-11

pot à encolure étroite, bord élané éversé, col élané, inflexion col/panse anguleuse, oreille de préhension peu proéminente

perforée d'un trou de suspension, lèvre aplatie, panse ovoïde

Datation : 10a-12a

Lieu de découverte : Thionville rue de la Vieille Porte





Réseau ICÉRAMM

Information sur la Céramique Médiévale et Moderne

Répertoire des formes : Lorraine

Pot 6-12

pot à encolure étroite, bord élané éversé, col élané, inflexion col/panse sinueuse, col perforé d'un trou de suspension, lèvre aplatie à bourrelet externe, panse ovoïde

Datation : 10a-12a

Lieu de découverte : Laquenexy Entre Deux Cour



Pot 6-13

pot ramassé bord élané et éversé, inflexion col/panse sinueuse, lèvre arrondie ou anguleuse, panse globulaire, fond lenticulaire

Datation : XIIIe-XVe

Lieu de découverte : Laquenexy Entre deux Cours

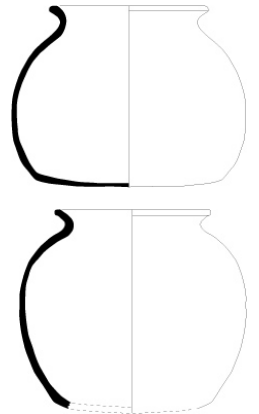
Pot 6-14 (forme globulaire)

bord élané éversé

inflexion col/panse sinueuse, lèvre, anguleuse, panse globulaire, fond lenticulaire

Datation : XIIIe-XVe

Lieu de découverte : Laquenexy Entre deux Cours



Pot 7

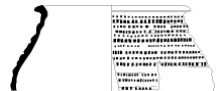
Récipient à panse côtelée pourrait être une importation alsacienne (céramique à pâte claire). Les bords peuvent être recourbés ou rectilignes

Pot 7-1

pot à bord recourbé, lèvre anguleuse, panse ovoïde

Datation : 7a-9a

Lieu de découverte : Vic-sur-Seille Musée Georges de la Tour



Pot 7-2

pot à bord recourbé, lèvre en amande, panse globulaire

Datation : 7a-9a

Lieu de découverte : Vic-sur-Seille Musée Georges de la Tour



Pot 7-3

pot à bord recourbé, lèvre anguleuse, panse ovoïde

Datation : 7a-8a

Lieu de découverte : Moyenvic Les Crôleurs



Pot 7-4

bord recourbé, lèvre anguleuse, panse ovoïde

Datation : 7a-8a

Lieu de découverte : Moyenvic Les Crôleurs



Pot 7-5

bord rectiligne, lèvre arrondie, panse tronconique

Datation : 7a-9a

Lieu de découverte : Vic-sur-Seille Musée Georges de la Tour



Pot 8

Pot tripode peut être muni d'une anse



Réseau ICÉRAMM

Information sur la Céramique Médiévale et Moderne

Répertoire des formes : Lorraine

Pot 8-1

bord éversé en bandeau muni d'une anse, lèvre arrondie, l'inflexion col/panse peut être marquée par un ressaut
panse arrondie, base muni de pieds à extrémité pointue

Datation : XIIIe-XVe

Lieu de découverte : Metz Pontiffroy

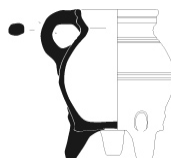


Pot 8-2

bord éversé mouluré, lèvre arrondie, panse ovoïde, base muni de pieds à extrémité pointue

Datation : XIIIe-XVe

Lieu de découverte : Metz Ilot Sainte-Chrétienne



Pot 8-3

bord rectiligne à ressaut, lèvre arrondie

panse ovoïde, base muni de pieds à extrémité pointue

Datation : XIIIe-XVe

Lieu de découverte : Metz Pontiffroy

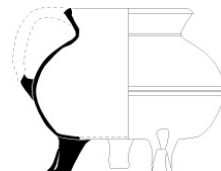


Pot 8-4

profil ramassé, bord élargi éversé muni d'une anse, lèvre biseautée, panse globulaire, base munie de pieds à extrémité repliée

Datation : XIIIe-XVe

Lieu de découverte : Vic-sur-Seille EHPAD



Pot 9

réceptacle à col haut et élargi

Datation : Xe-XIIe

Lieu de découverte : Chaillon Aux Quartiers

Département : 55

Pot 9-1

panse ovoïde

col haut et élargi, lèvre anguleuse, bourrelet externe,

fond plat

Datation : Xe-XIIe

Lieu de découverte : Chaillon Aux quartiers



Pot 10

Réceptacle à bord en bandeau

Pot 10-1

bord en bandeau, panse ovoïde

Datation : XIIIe-XVe

Lieu de découverte : Champigneulle



Pichet

Ce réceptacle est le plus souvent de forme allongée, muni d'un col étroit et marqué, et d'une anse verticale. Sa contenance n'excède que rarement trois litres.

Pichet 1



Réseau ICÉRAMM

Information sur la Céramique Médiévale et Moderne

Répertoire des formes : Lorraine

pichet à panse globulaire base pincée

Datation : XIIIe-XVe

Lieu de découverte : Metz Pontiffroy

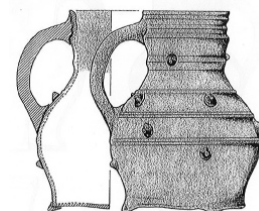
Département : 57

Pichet 1-1

bord rectiligne, lèvre arrondie, col cylindrique cannelé, anse de section circulaire, panse globulaire, base pincée

Datation : XIIIe-XVe

Lieu de découverte : Metz

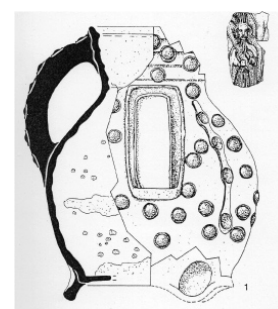


Pichet 1-2

bord rectiligne ou légèrement éversé, lèvre biseautée, col cylindrique cannelé, anse de section circulaire, panse globulaire, base pincée

Datation : XIIIe-XVe

Lieu de découverte : Metz



Pichet 2

pichet élancé bord cannelé panse ovoïde

Datation : XIIIe-XVe

Lieu de découverte : Metz Pontiffroy

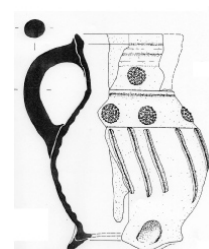
Département : 57

Pichet 2-1

bord éversé, lèvre à bourrelet interne, col cylindrique cannelée, encolure marquée, panse ovoïde, base pincée

Datation : XIIIe-XVe

Lieu de découverte : Metz Pontiffroy

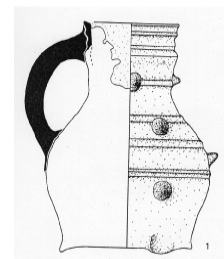


Pichet 2-2

pichet élancé bord rectiligne, lèvre à bourrelet interne, arrondie, col cylindrique cannelée, encolure marquée, panse ovoïde, base pincée

Datation : XIIIe-XVe

Lieu de découverte : Metz Pontiffroy





Réseau ICÉRAMM

Information sur la Céramique Médiévale et Moderne

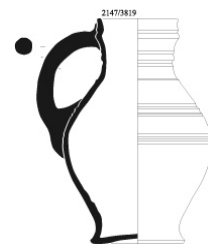
Répertoire des formes : Lorraine

Pichet 2-3

pichet élancé, bord rectiligne à ressaut, lèvre à bourrelet arrondie, col cannelée, panse ovoïde, base en piédestal

Datation : XIIIe-XVe

Lieu de découverte : Metz Ilot Sainte-Chrétienne



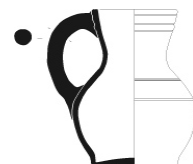
Pichet 2-4

pichet élancé bord éversé en entonnoir,

lèvre anguleuse ou à bourrelet interne, inflexion col/panse sinueuse, panse ovoïde, base en piédestal

Datation : XIIIe-XVe

Lieu de découverte : Metz Ilot Sainte-Chrétienne



Pichet 2-5

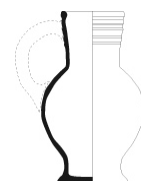
pichet élancé bord rectiligne, lèvre arrondie, col cylindrique cannelé,

inflexion col/panse marquée, panse ovoïde,

base en piédestal

Datation : XIIIe-XVe

Lieu de découverte : Metz Ilot Sainte-Chrétienne



Pichet 2-6

pichet élancé bord rectiligne cannelé et rentrant, lèvre arrondie, col cylindrique, panse ovoïde, base en pincée

Datation : XIIIe-XVe

Lieu de découverte : Metz Sainte-Chrétienne



Pichet 3

pichet piriforme panse ovoïde base pincée

Datation : XIIIe-XVe

Lieu de découverte : Metz Ilot Sainte-Chrétienne

Département : 57

Pichet 3-1

bord éversé

lèvre arrondie

panse ovoïde

base pincée

Datation : XIIIe-XVe

Lieu de découverte : Metz Ilot Sainte-Chrétienne



Pichet 3-2

bord éversé, lèvre arrondie, panse ovoïde

base en piédestal

Datation : XIIIe-XVe

Lieu de découverte : Metz Sainte-Chrétienne





Réseau ICÉRAMM

Information sur la Céramique Médiévale et Moderne

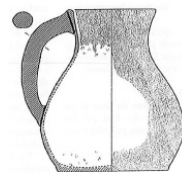
Répertoire des formes : Lorraine

Pichet 3-3

bord éversé, lèvre arrondie, panse ventrue, fond plat

Datation : XIIIe-XVe

Lieu de découverte : Metz Pontiffroy



Pichet 4

Pichet à panse ventrue

Datation : XIIIe-XVe

Lieu de découverte : Metz Pontiffroy

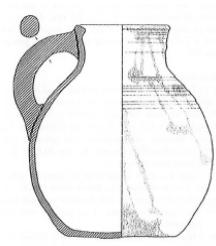
Département : 57

Pichet 4-1

bord rectiligne, lèvre à bourrelet interne, panse ventrue, fond plat

Datation : XIIIe-XVe

Lieu de découverte : Metz Pontiffroy



Cruche

Elle se distingue du pichet par une panse large, le plus souvent globulaire, une embouchure étroite, un col le plus souvent peu développé, une à trois anses verticales, parfois une anse en panier et un bec tubulaire ou ponté. Sa contenance est en général plus importante que celle du pichet, sauf pour les formes ostentatoires très décorées.

Cruche 1

bord éversé, encolure resserrée, lèvre arrondie, anse plate

Datation : VIe-VIIe

Lieu de découverte : Trémery Le Breuil-Rétienne

Département : 57

Cruche 1-1

bord éversé, encolure resserrée, lèvre arrondie, anse plate

Datation : VIe-VIIe

Lieu de découverte : Trémery Le Breuil-Rétienne

Cruche 1-2

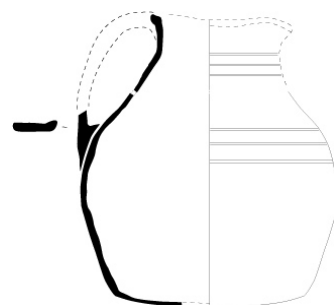
cruche à anse plate

panse globulaire

fond lenticulaire

Datation : XIIIe-XVe

Lieu de découverte : Champigneulles





Réseau ICÉRAMM

Information sur la Céramique Médiévale et Moderne

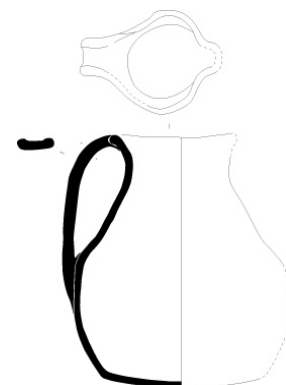
Répertoire des formes : Lorraine

Cruche 1-3

cruche à anse plate, profil plus ramassé que le précédent, panse globulaire ou ovoïde, fond lenticulaire

Datation : XIIIe-XVe

Lieu de découverte : Laquenexy Entre Deux Cours



Cruche 1-4

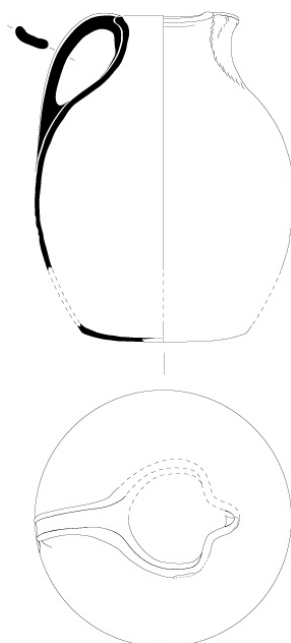
cruche à anse plate

panse ovoïde

fond lenticulaire

Datation : XIIIe-XVe

Lieu de découverte : Vitry-sur-Orne



Cruche 2

cruche à col étroit, bec verseur, panse globulaire, fond plat

Datation : XIIIe-XVe

Lieu de découverte : Metz Pontiffroy

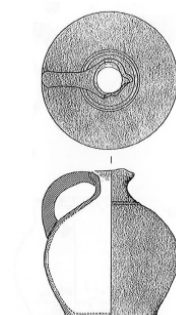
Département : 57

Cruche 2-1

col étroit inflexion col/panse matérialisée par des cannelures, bec verseur, panse globulaire, fond plat

Datation : XIIIe-XVe

Lieu de découverte : Metz Pontiffroy





Réseau ICÉRAMM

Information sur la Céramique Médiévale et Moderne

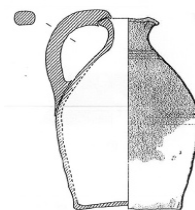
Répertoire des formes : Lorraine

Cruche 2-2

col étroit inflexion col/panse matérialisée par des cannelures, bec verseur, panse ovoïde, fond convexe

Datation : XIIIe-XVe

Lieu de découverte : Metz Pontiffroy



Cruche 3

cruche à col cylindrique, bec verseur, bord rectiligne et cannelé, panse globulaire

Datation : XIIIe-XVe

Lieu de découverte : Metz Pontiffroy

Département : 57

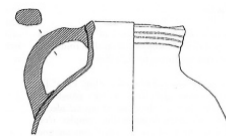
Cruche 3-1

col cylindrique, bord rectiligne et cannelé,

lèvre à bourrelet interne, panse globulaire

Datation : XIIIe-XVe

Lieu de découverte : Metz Pontiffroy



Marmite

Récipient trapu, dont la caractéristique principale est de posséder deux anses ou deux oreilles opposées.

Bouteille

Récipient dont le sommet se termine par un goulot.

Bouteille 1

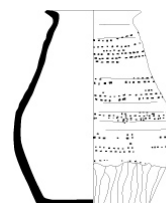
Récipient allongé panse arrondie, col tronconique

Bouteille 1-1

bord recourbé, lèvre arrondie à ressaut interne, base facettée

Datation : 1065

Lieu de découverte : Yutz Carrefour Giratoire



Tirelire

Récipient dont la seule ouverture est une fente sur le haut de la panse.

Tirelire 1

panse globulaire

Datation : XIIIe-XVe

Tirelire 1-1

panse globulaire

base en piédestal

Datation : XIIIe-XVe

Lieu de découverte : Metz Pontiffroy



Tirelire 2

forme ramassée, panse ovoïde

Datation : XIIIe-XVe



Réseau ICÉRAMM

Information sur la Céramique Médiévale et Moderne

Répertoire des formes : Lorraine

Tirelire 2-1

panse ovoïde, fente verticale, base plate

Datation : XIIIe-XVe

Lieu de découverte : Metz Ilot Sainte-Chrétienne



Tirelire 3

panse globulaire, base en piédestal

Datation : XVIe-XVIIe

Tirelire 3-1

panse globulaire, base en piédestal, fente verticale

Datation : XVIe-XVIIe

Lieu de découverte : Metz Sainte-Chrétienne



Gourde

Récipient muni d'un goulot et généralement sans base. Lorsqu'une base existe, il est muni d'un goulot latéral.

Gourde 1

gourde sphérique

Datation : XIIIe-XVe

Lieu de découverte : Metz Pontiffroy

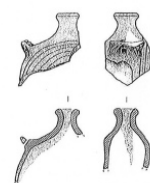
Département : 57

Gourde 1-1

circulaire sans base munie de deux petites anses

Datation : XIIIe-XVe

Lieu de découverte : Metz Pontiffroy



Gourde 2

gourde cylindrique

Datation : XIIIe-XVe

Lieu de découverte : Metz Pontiffroy

Département : 57

Gourde 2-1

gourde cylindrique muni d'une base et d'un goulot latéral

Datation : XIIIe-XVe

Lieu de découverte : Metz Pontiffroy



Albarelo

Ce sont des récipients dont la forme est cylindrique, sans anse, souvent de très petite taille.

Lavabo

Récipient de petite taille, de forme triangulaire vers la base avec trois ouvertures sommitales et une anse en panier.

Tonnelet

Récipient en forme de tonneau, avec un goulot et une anse sur la partie supérieure.



Réseau ICÉRAMM

Information sur la Céramique Médiévale et Moderne

Répertoire des formes : Lorraine

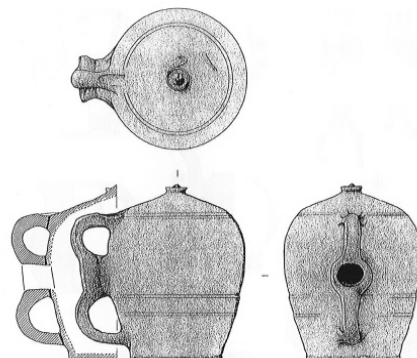
Tonnelet 1

Récipient dont la panse est en forme de tonneau, muni d'un goulot de deux anses

Datation : XIIIe-XVe

Lieu de découverte : Metz Pontiffroy

Département : 57

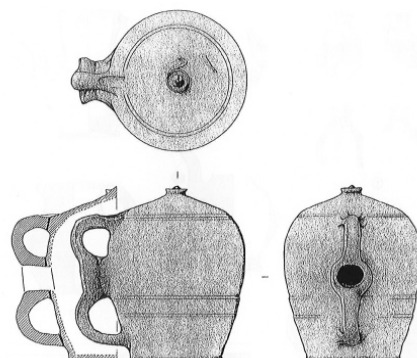


Tonnelet 1-1

panse en forme de tonneau, goulot muni de deux anses, sommet à bouton

Datation : XIIIe-XVe

Lieu de découverte : Metz Pontiffroy

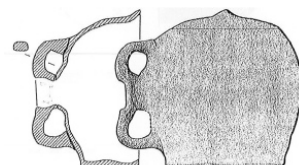


Tonnelet 1-2

panse ramassée en forme de tonneau, goulot muni de deux anses, sommet à bouton

Datation : XIIIe-XVe

Lieu de découverte : Metz Pontiffroy



Gobelet

Récipient de petite taille avec une épaisseur de paroi fine, sans élément de préhension ou verseur et avec une lèvre le plus souvent droite et en biseau.

Types fermés

Récipients incomplets de forme fermée difficilement identifiable.

Type 1 (formes indéterminées)

formes indéterminées

Type 2 (disques ovoïdes)

disques ovoïdes peuvent être décorés de cupules



Réseau ICÉRAMM

Information sur la Céramique Médiévale et Moderne

Répertoire des formes : Lorraine

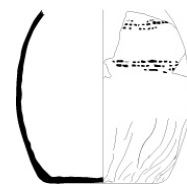
Type 3

bases comportant des traces de rectifications au couteau peuvent correspondre à des pots verseurs ou des pots ansés

Datation : 9a-12c

Lieu de découverte : Vitry-sur-Orne ZAC de la Plaine

Département : 57



Pot verseur

Récipient muni d'un bec verseur

Pot verseur 1

Pot muni d'un bec verseur tubulaire rapporté et de deux anses. Les panses peuvent être globulaires ou ovoïdes. Les fonds sont plats

Pot verseur 1-1

bord évers, lèvre anguleuse, panse globulaire bec rapporté

Datation : 8a-9a

Lieu de découverte : Metz Parking Conseil Régional



Pot verseur 1-2

bord recourbé, lèvre anguleuse, panse ovoïde, bec tubulaire rapporté

Datation : 8a-9a

Lieu de découverte : Prény Ferme Tautecourt



Pot verseur 1-3

bord recourbé, lèvre anguleuse, bec tubulaire rapporté

Datation : 8a-9a

Lieu de découverte : Messein Les Noires Terres



Pot verseur 1-4

bord éversé, èvre arrondie à ressaut interne, anse, panse globulaire, bec tubulaire rapporté

Datation : 1065

Lieu de découverte : Yutz Carrefour Giratoire



Pot verseur 1-5

bord éversé, lèvre arrondie ou anguleuse, panse ovoïde avec un bec tubulaire rapporté

Lieu de découverte : Moyenvic Les Crôleurs



Pot verseur 2

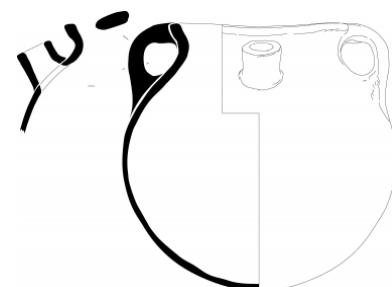
Pot muni d'un bec verseur tubulaire rapporté et de deux anses. Les panses sont globulaire. Les fonds sont bombés

Pot verseur 2-1

bord éversé muni de deux anses, lèvre arrondie à bourrelet externe, panse globulaire, bec tubulaire rapporté, fond bombé

Datation : 10a-12a

Lieu de découverte : Vitry-sur-Orne ZAC de la Plaine



Pot verseur 3

Pot muni d'un bec verseur tubulaire rapporté et de deux anses. Les panses peuvent être globulaires ou ovoïdes. Les fonds se terminent par



Réseau ICÉRAMM

Information sur la Céramique Médiévale et Moderne

Répertoire des formes : Lorraine

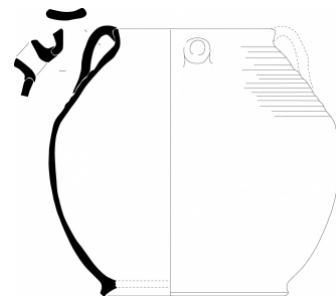
une base en piédestal

Pot verseur 3-1

bord court rectiligne muni de deux anses, lèvre arrondie, panse globulaire, cannelures sur la partie supérieure de la panse, petit bec tubulaire rapporté, fond plat à base en piédestal

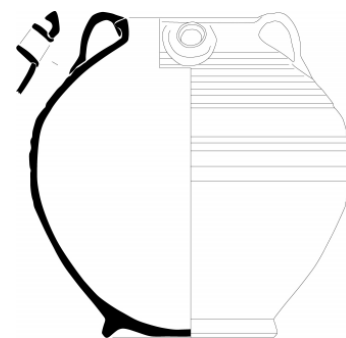
Datation : 1132

Lieu de découverte : Yutz Carrefour Giratoire



Pot verseur 3-2

bord court éversé muni de deux anses, lèvre anguleuse, panse globulaire, cannelures sur la partie supérieure de la panse, petit bec tubulaire rapporté, fond concave, base en piédestal



Vase biconique

Récipient muni d'une carène

Vase biconique 1

carène médiane, bord recourbé, lèvre en crochet, petite oreille de préhension perforée

Datation : 6a-7a

Lieu de découverte : Frouard Saule Gaillard

Département : 54

Vase biconique 1-1

carène médiane, bord recourbé, lèvre en crochet, petite oreille de préhension perforée

Datation : 6a-7a

Lieu de découverte : Frouard Saule Gaillard

Vase biconique 1-2

carène médiane, bord éversé, lèvre arrondie
col bourrelet

Datation : 6a-7a

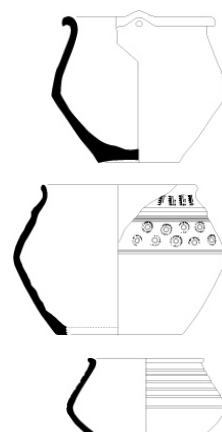
Lieu de découverte : Prény Frichamps

Vase biconique 1-3

carène médiane, bord rentrant, lèvre arrondie à bourrelet externe, carène médiane

Datation : 6a-7a

Lieu de découverte : Prény Ferme Tautecourt



Vase biconique 2

panse arrondie ou ovoïde



Réseau ICÉRAMM

Information sur la Céramique Médiévale et Moderne

Répertoire des formes : Lorraine

Vase biconique 2-1

panse ovoïde, bord éversé, lèvre arrondie
col bourrelet

Datation : 6a-7a

Lieu de découverte : Metz Ilot Turmel

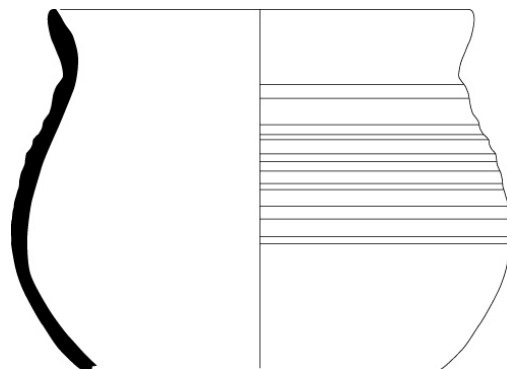


Vase biconique 2-2

panse globulaire, lèvre arrondie

Datation : 6a-7a

Lieu de découverte : Metz Ilot Turmel



Vase biconique 3

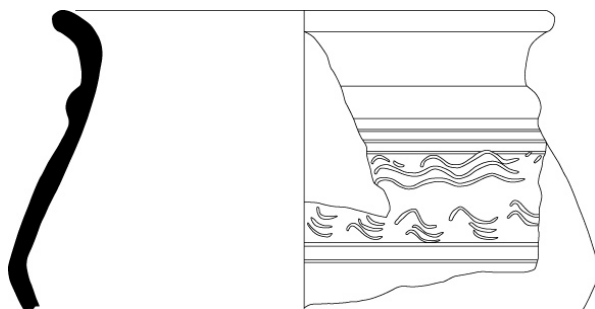
carène basse

Vase biconique 3-1

carène basse, bord éversé
lèvre arrondie, col bourrelet

Datation : 6a-7a

Lieu de découverte : Metz Ilot Turmel



Vase biconique 4

vase à large ouverture

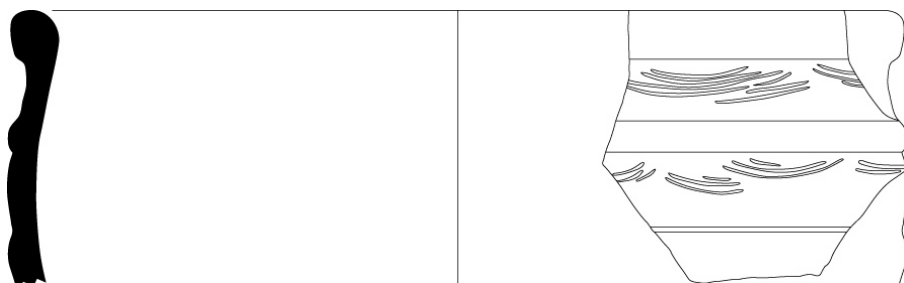
Vase biconique 4-1

large ouverture, bord éversé, lèvre
arrondie

panse globulaire

Datation : 6a-7a

Lieu de découverte : Metz Ilot Turmel





Réseau ICÉRAMM

Information sur la Céramique Médiévale et Moderne

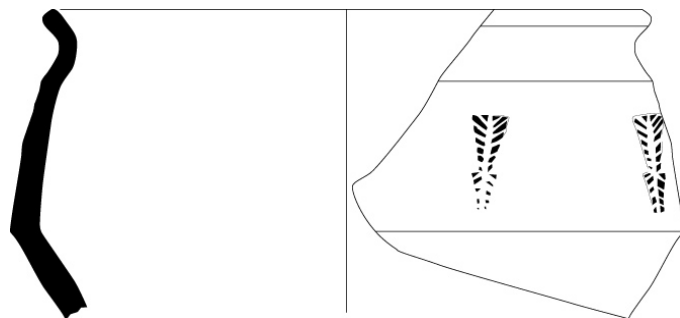
Répertoire des formes : Lorraine

Vase biconique 4-2

large ouverture, bord éversé, lèvre anguleuse carène médiane

Datation : 6a-7a

Lieu de découverte : Prény Ferme Tautecourt



Vase biconique 4-3

large ouverture, bord recourbé, lèvre à bourrelet externe, carène médiane

Datation : 6a-7a

Lieu de découverte : Moyenvic Les Crôleurs



Vase biconique 4-4

bord recourbé, lèvre en forme de crochet, carène médiane

Datation : 6a-7a

Lieu de découverte : Moyenvic Les Crôleurs



Vase biconique 4-5

large ouverture, bord rentrant, lèvre arrondie, carène médiane

Datation : 6a-7a

Lieu de découverte : Moyenvic Les Crôleurs



Cruchon

Forme ramassée munie d'une anse

Cruchon 1

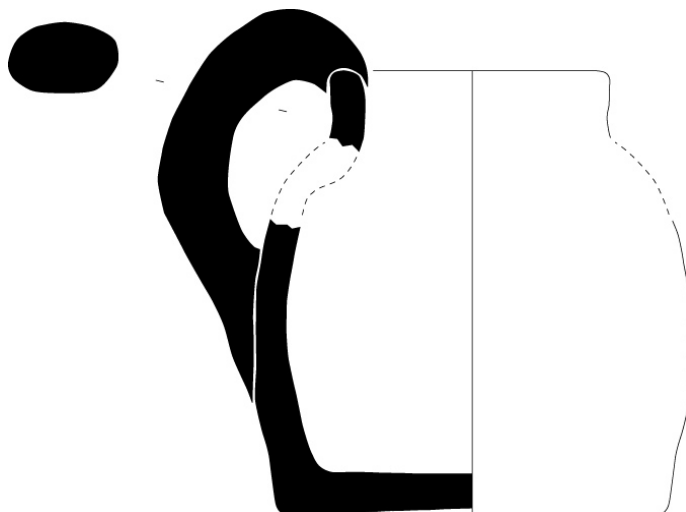
petit cruche muni d'une anse

Cruchon 1-1

bord rectiligne, lèvre arrondie, panse ovoïde ramassée, anse massive, fond plat

Datation : 7a-8a

Lieu de découverte : Prény Ferme Tautecourt



Pot ansé

Récipient muni d'une ou de deux anses sans dispositif verseur

Pot ansé 1



Réseau ICÉRAMM

Information sur la Céramique Médiévale et Moderne

Répertoire des formes : Lorraine

bord éversé, panse globulaire ou ovoïde

Pot ansé 1-1

bord rectiligne, lèvre massive, panse ovoïde
fond concave

Datation : 6a-7a

Lieu de découverte : Moyenvic Les Crôleurs

Pot ansé 1-2

bord éversé,
lèvre anguleuse, panse ovoïde, base rétrécie,
fond légèrement concave

Datation : 6a-7a

Lieu de découverte : Moyenvic Les Crôleurs

Pot ansé 1-3

bord éversé, lèvre aplatie, encolure marquée, anse coudée

Datation : 8a

Lieu de découverte : Frouard Saule Gaillard

Pot ansé 1-4

bord éversé, col élané
lèvre aplatie à bourrelet externe

Datation : 8a-9a

Lieu de découverte : Sillégny La Crouyotte

Pot ansé 1-5

bord éversé, col élané
lèvre anguleuse ou arrondie, panse ovoïde

Datation : 8a-9a

Lieu de découverte : Metz Parking Conseil Régional

Pot ansé 1-6

bord élané rectiligne
col court, lèvre arrondie
panse ovoïde

Datation : 8a-9a

Lieu de découverte : Ennery ZAC du Breuil

Pot ansé 1-7

bord court légèrement rentrant, col court, lèvre arrondie à sommet biseauté
panse ovoïde

Datation : 10a-12a

Lieu de découverte : Vitry-sur-Orne ZAC de la Plaine

Pot ansé 2

Récipient à large ouverture

Pot ansé 2-1

large ouverture, bord rectiligne, lèvre arrondie, décor d'ondulations incisées encadrées par deux cannelures

Datation : 554-652

Lieu de découverte : La Maxe Le Clos des Lignières

Pot ansé 3

Récipient à bord rentrant muni d'une ou de deux anses

Pot ansé 3-1

bord rentrant, lèvre arrondie



Réseau ICÉRAMM

Information sur la Céramique Médiévale et Moderne

Répertoire des formes : Lorraine

Datation : 6a-7a

Lieu de découverte : Metz Ilot Turmel

Biberon

Récipient muni d'une anse et d'un bec verseur allongé

Biberon 1

biberon élancé

Datation : XIIIe-XVe

Lieu de découverte : Metz Pontiffroy

Département : 57

Biberon 1-1

biberon élancé,

col cylindrique, bord rectiligne, lèvre arrondie, bec verseur allongé, panse ovoïde, base en piédestal

Datation : XIIIe-XVe

Lieu de découverte : Metz Pontiffroy



Biberon 2

biberon piriforme bord éversé, panse ovoïde

Datation : XIIIe-XVe

Lieu de découverte : Metz Pontiffroy

Département : 57

Biberon 2-1

biberon piriforme, bord évasé, lèvre arrondie, panse ovoïde, bec verseur allongé, base en piédestal

Datation : XIIIe-XVe

Lieu de découverte : Metz Pontiffroy



Formes ouvertes

Le récipient est de forme ouverte lorsque le diamètre d'embouchure est supérieur à la hauteur générale du vase.

Assiette

Récipient dont le diamètre d'ouverture est supérieur à 5 fois la hauteur : sa forme générale est donc très évasée. Un large marli et une base légèrement marquée caractérisent ce récipient.

Réchaud

Récipient servant de support à un autre, le plus fréquemment muni de deux anses opposées et de trois excroissances sur la lèvre.

Bol

Récipient le plus souvent de petite taille et généralement muni d'une base marquée ; son ouverture est proche de deux fois sa hauteur totale.

Pour plus de simplicité, on utilise ici le terme de coupe et non de bol pour tous les récipients.

Coupe 1

Récipient de petite taille à paroi tronconique.

Coupe 1-1 (Bol)

Récipient à paroi tronconique

lèvre aplatie.

Lieu de découverte : Chavigny





Réseau ICÉRAMM

Information sur la Céramique Médiévale et Moderne

Répertoire des formes : Lorraine

Coupe 1-2 (Bol)

Récipient à paroi tronconique
lèvre biseautée.

Lieu de découverte : Chavigny



Tasse

Récipient de petite taille muni d'une ou deux anses.

Tasse 1

Récipient de petite taille muni d'une anse.

Tasse 1-1

Récipient à lèvre arrondie.
Lieu de découverte : Prény



Tasse 1-2

Récipient à lèvre aplatie.
Lieu de découverte : Prény



Tasse 2

tasse polylobée

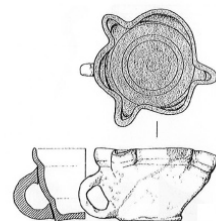
Datation : XIIIe-XVe

Lieu de découverte : Metz Pontiffroy

Département : 57

Tasse 2-1

tasse polylobée, parois arrondie, bord en bandeau ou éversé
Datation : XIIIe-XVe
Lieu de découverte : Metz Pontiffroy



Tasse 2-2

tasse polylobée, parois évasées présentant un ressaut
Datation : XIIIe-XVe
Lieu de découverte : Metz Pontiffroy



Tasse 2-3

tasse polylobée carène médiane, bord rentrant
Datation : XIIIe-XVe
Lieu de découverte : Metz Sainte-Chrétienne



Tasse 3

tasse tronconique

Datation : XIIIe-XVe

Lieu de découverte : Metz Pontiffroy

Département : 57



Réseau ICÉRAMM

Information sur la Céramique Médiévale et Moderne

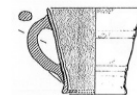
Répertoire des formes : Lorraine

Tasse 3-1

tasse tronconique, parois évasées

Datation : XIIIe-XVe

Lieu de découverte : Metz Pontiffroy



Tasse 4

tasse à panse globulaire

Datation : XIIIe-XVe

Lieu de découverte : Metz Ilot Sainte Chrétienne

Département : 57

Tasse 4-1

bord rectiligne, épaulement marqué panse globulaire, fond convexe



fond convexe

Datation : XIIIe-XVe

Lieu de découverte : Metz Ilot Sainte Chrétienne

Tasse 4-2

bord rectiligne, épaulement marqué, panse globulaire, base modelée

Datation : XIIIe-XVe

Lieu de découverte : Metz Ilot Sainte Chrétienne

Tasse 4-3

bord rectiligne, épaulement sinueux,

panse ovoïde, fond indéterminé

Datation : XIIIe-XVe

Lieu de découverte : Metz Ilot Sainte Chrétienne



Tasse 5

tasse à carène médiane

Datation : XIIIe-XVe

Lieu de découverte : Metz Ilot Sainte Chrétienne

Département : 57

Tasse 5-1

bord rentrant, panse carène médiane

Datation : XIIIe-XVe

Lieu de découverte : Metz Ilot Sainte Chrétienne



Tasse 5-2

bord rectiligne, panse carène médiane

Datation : XIIIe-XVe

Lieu de découverte : Metz Ilot Sainte Chrétienne



Tasse 6

tasse cylindrique

Datation : XIIIe-XVe

Lieu de découverte : Metz Sainte Chrétienne

Département : 57



Réseau ICÉRAMM

Information sur la Céramique Médiévale et Moderne

Répertoire des formes : Lorraine

Tasse 6-1

bord rentrant, panse carène basse

Datation : XIIIe-XVe

Lieu de découverte : Metz Ilot Sainte Chrétienne



Lèchefrite

C'est un récipient plat, non tourné, de forme rectangulaire, avec des parois droites ou plus ou moins évasées n'excédant pas une hauteur de 5 cm.

Lèchefrite 1

Récipient plat muni de deux éléments de préhension et d'un bec verseur

Datation : XIIIe-XVe

Datation : XIIIe-XVe

Lieu de découverte : Metz Pontiffroy

Département : 57

Lèchefrite 1-1

paroi faiblement évasée muni de deux éléments de préhension et d'un bec verseur

Datation : XIIIe-XVe

Lieu de découverte : Metz Pontiffroy

Bassine

Récipient d'un diamètre à l'ouverture compris entre 25 et 65 cm, sans anse pouvant comporter une adjonction en forme de crochet, des parois verticales ou évasées

Datation : XIIIe-XVe

Bassine 1

parois évasées, lèvre épaisse, fond plat ou lenticulaire

Datation : XIIIe-XVe

Lieu de découverte : Chaillon Aux Quartiers

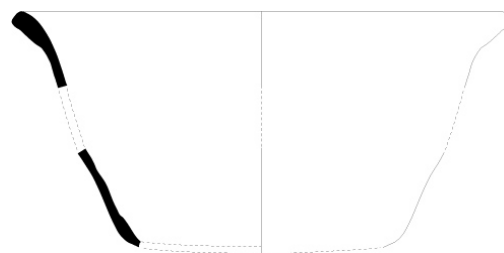
Département : 55

Bassine 1-1

lèvre épaisses, parois évasées, fond plat ou lenticulaire

Datation : XIIIe-XVe

Lieu de découverte : Chaillon Aux Quartiers



Bassine 2

parois verticales munies d'une protubérance en forme de crochet

Datation : XIIIe-XVe

Lieu de découverte : Chaillon Aux Quartiers

Département : 55



Réseau ICÉRAMM

Information sur la Céramique Médiévale et Moderne

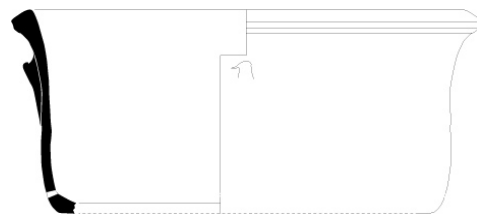
Répertoire des formes : Lorraine

Bassine 2-1

lèvre épaisse ou anguleuse, parois verticales munie d'une protubérance en forme de crochet, fond plat

Datation : XIIIe-XVe

Lieu de découverte : Chaillon Aux Quartiers



Faisselle

Récipient de forme cylindrique, muni d'un grand nombre de trous sur les parois et sur le fond.

Terrine

Récipient à parois évasées, arrondies ou verticales muni d'une ou de deux anses et d'un bec verseur. Les fonds peuvent être lenticulaires ou arrondis

Datation : XIIIe-XVe

Terrine 1

parois arrondies

Datation : XIIIe-XVe

Terrine 1-1

lèvre anguleuse, parois évasée,anse

Datation : XIIIe-XVe

Lieu de découverte : Metz Ilot Sainte-Chrétienne



Terrine 1-2

lèvre anguleuse, parois évasée, épaulement marqué, fond lenticulaire

Datation : XIIIe-XVe

Lieu de découverte : Vitry-sur-Orne ZAC de la Plaine



Terrine 2

terraine ramassée, panse arrondie fond lenticulaire ou bombé

Datation : XIIIe-XVe

Lieu de découverte : Metz Ilot Sainte-Chrétienne

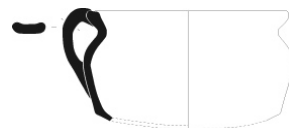
Département : 57

Terrine 2-1

terraine ramassée, lèvre anguleuse, panse arrondie, fond lenticulaire

Datation : XIIIe-XVe

Lieu de découverte : Metz Ilot Sainte Chrétienne



Terrine 2-2

terraine ramassée, lèvre anguleuse, panse arrondie, fond bombé

Datation : XIIIe-XVe

Lieu de découverte : Metz Sainte-Chrétienne



Terrine 3

paroi verticale, lèvre anguleuse

Datation : XIIIe-XVe

Lieu de découverte : Metz Sainte Chrétienne



Réseau ICÉRAMM

Information sur la Céramique Médiévale et Moderne

Répertoire des formes : Lorraine

Département : 57

Terrine 3-1

paroi verticale

lèvre anguleuse

Datation : XIIIe-XVe

Lieu de découverte : Metz Ilot Sainte-Chrétienne



Terrine 4

parois verticales ou faiblement évasées, fond plat

Datation : XIIIe-XVe

Lieu de découverte : Metz Sainte-Chrétienne

Département : 57

Terrine 4-1

parois faiblement évasées, lèvre arrondie

Datation : XIIIe-XVe

Lieu de découverte : Metz Sainte-Chrétienne



Vase réserve

Récipient de grande taille à parois assez épaisses, pouvant servir de récipient de stockage (proche du pot 8 mais forme ouverte).

Marmite forme ouverte

Récipient avec deux anses, qui possède une panse de forme cylindrique, avec des parois presque droites. Ce récipient s'apparente à une marmite, mais de forme ouverte.

Gobelet

Récipient à parois tronconiques ou légèrement évasée.

Gobelet 1

Récipient tripartite bas à bandeau.

Gobelet 1-1

Récipient à paroi arrondie

bandeau sous la forme d'un bourrelet

lèvre arrondie.

Lieu de découverte : Prény



Gobelet 2

Récipient tripartite bas.

Gobelet 2-1

Récipient à partie supérieure évasée

carène basse légèrement sortante

lèvre arrondie.

Lieu de découverte : Messein



Gobelet 3

Récipient à paroi tronconique.



Réseau ICÉRAMM

Information sur la Céramique Médiévale et Moderne

Répertoire des formes : Lorraine

Gobelet 3-1

Récipient à paroi tronconique légèrement évasée
lèvre aplatie.

Lieu de découverte : Frouard



Gobelet 3-2

Récipient à paroi tronconique
lèvre biseautée.

Lieu de découverte : Peltre Crépy



Gobelet 3-3

Récipient haut à paroi tronconique
lèvre arrondie.

Lieu de découverte : Metz



Gobelet 4

Récipient à panse globulaire

Datation : XIIIe-XVe

Lieu de découverte : Metz Ilot Sainte Chrétienne

Département : 57

Gobelet 4-1

bord évasé, épaulement marqué, panse globulaire,
base modelée

Datation : XIIIe-XVe

Lieu de découverte : Metz Ilot Sainte Chrétienne



Gobelet 4-2

bord rentrant, panse globulaire
cannelée

Datation : XIIIe-XVe

Lieu de découverte : Metz Ilot Sainte Chrétienne



Ecuelle - Jatte

Récipient aux parois évasées dont le diamètre à l'ouverture ne dépasse pas 25 cm.

Ecuelle - Jatte 1

Récipient à paroi arrondie.

Ecuelle - Jatte 1-1

Récipient à paroi arrondie, lèvre recourbée et arrondie.

Lieu de découverte : Ludres



Ecuelle - Jatte 1-2

Récipient à paroi moins arrondie que la précédente, lèvre recourbée et arrondie.

Lieu de découverte : Messein



Ecuelle - Jatte 1-3

Récipient à paroi et
lèvre arrondie.

Lieu de découverte : Messein



Ecuelle - Jatte 2



Réseau ICÉRAMM

Information sur la Céramique Médiévale et Moderne

Répertoire des formes : Lorraine

Récipient à carène peu marquée.

Ecuelle - Jatte 2-1

Récipient avec paroi à carène peu marquée,
bord rectiligne
lèvre anguleuse.

Lieu de découverte : Prény



Ecuelle - Jatte 3

Récipient à parois évasées.

Ecuelle - Jatte 3-1

Récipient à paroi évasée,
bord rentrant et
lèvre arrondie.

Lieu de découverte : Vitry-sur-Orne



Ecuelle - Jatte 3-2

Récipient à paroi évasée,
bord rectiligne et
lèvre arrondie.

Lieu de découverte : Vitry-sur-Orne



Ecuelle - Jatte 3-3

Récipient à paroi évasée
lèvre arrondie recourbée vers l'extérieur.

Lieu de découverte : Vitry-sur-Orne



Ecuelle - Jatte 3-4

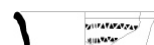
paroi évasée à ressaut
Récipient à bord rectiligne et rentrant
lèvre arrondie à bourrelet interne.

Lieu de découverte : Vic-sur-Seille



Ecuelle - Jatte 3-5

lèvre anguleuse
paroi évasée
Datation : IX-XII
Lieu de découverte : Thionville Les Hameaux de Veymerange



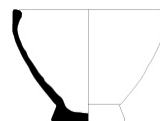
Ecuelle - Jatte 4

Récipient à base en piédestal.

Ecuelle - Jatte 4-1

Récipient à paroi évasée
bord rentrant
lèvre à bourrelet interne.

Lieu de découverte : Metz





Réseau ICÉRAMM

Information sur la Céramique Médiévale et Moderne

Répertoire des formes : Lorraine

Ecuelle - Jatte 4-2

Récipient à paroi évasée
Récipient à bord rentrant
lèvre épaisse à bourrelet interne arrondie.

Lieu de découverte : Hatrize



Ecuelle - Jatte 4-3

Récipient à paroi évasée
Récipient à bord rectiligne et perforé
lèvre biseautée bord perforé.

Lieu de découverte : Gandrange



Ecuelle - Jatte 4-4

Récipient à paroi évasée
bord rectiligne
lèvre épaisse à sommet arrondi.

Lieu de découverte : Thionville



Ecuelle - Jatte 4-5

Récipient à paroi évasée
bord rectiligne
lèvre anguleuse recourbée vers l'extérieur.

Lieu de découverte : Cattenon



Ecuelle - Jatte 5

Récipient à parois évasées, arrondies ou rectilignes. Le fond est plat.

Ecuelle - Jatte 5-1

Récipient à paroi et lèvre arrondie base marquée.

Lieu de découverte : Prény



Ecuelle - Jatte 5-2

Récipient à paroi évasée
lèvre arrondie.

Lieu de découverte : Prény



Ecuelle - Jatte 5-3

Récipient à paroi évasée
lèvre aplatie.

Lieu de découverte : Frouard



Ecuelle - Jatte 5-4

Récipient à paroi évasée
lèvre arrondie à bourrelet externe.

Lieu de découverte : Messein





Réseau ICÉRAMM

Information sur la Céramique Médiévale et Moderne

Répertoire des formes : Lorraine

Ecuelle - Jatte 5-5

Récipient à paroi légèrement évasée
lèvre biseautée.

Lieu de découverte : Ludres



Ecuelle - Jatte 5-6

Récipient à paroi rectiligne,
bord légèrement rentrant
lèvre arrondie.

Lieu de découverte : Prény



Ecuelle - Jatte 5-7

Récipient à paroi rectiligne ou légèrement rentrante, bord souligné par une cannelure, lèvre arrondie ou aplatie
Datation : XIIIe-XVe
Lieu de découverte : Metz Pontiffroy



Ecuelle - Jatte 6

Récipient à parois évasées munie d'une anse.

Ecuelle - Jatte 6-1

Récipient à paroi évasée
anse de section circulaire
lèvre aplatie à bourrelet externe.

Lieu de découverte : Prény



Ecuelle - Jatte 6-2

Récipient à paroi verticale anse lèvre arrondie bourrelet externe
Lieu de découverte : Prény



Ecuelle carénée

Récipient dont les parois sont droites, légèrement rentrantes ou évasées.

Ecuelle carénée 1

Récipient les parois sont droites, légèrement rentrantes ou évasées.

Ecuelle carénée 1-1

Récipient à paroi droite,
lèvre arrondie confondue avec la paroi.

Lieu de découverte : Moyenvic

Ecuelle carénée 1-2

Récipient à paroi droite légèrement rentrante,
lèvre en baguette
panse carénée sortante.

Lieu de découverte : Messein

Ecuelle carénée 1-3

Récipient à paroi droite légèrement rentrante
lèvre arrondie
panse carénée sortante.

Lieu de découverte : Messein

Ecuelle carénée 1-4



Réseau ICÉRAMM

Information sur la Céramique Médiévale et Moderne

Répertoire des formes : Lorraine

Récipient à paroi droite,
lèvre anguleuse,
panse carénée sortante.

Lieu de découverte : Luppy

Ecuelle carénée 1-5

Récipient à paroi droite
lèvre arrondie recourbée.

Lieu de découverte : Messein

Ecuelle carénée 1-6

Récipient à paroi droite
lèvre anguleuse.

Lieu de découverte : Metz

Ecuelle carénée 1-7

Récipient à paroi droite
lèvre arrondie.

Lieu de découverte : Metz

Ecuelle carénée 1-8

Récipient à paroi droite
lèvre en baguette.

Lieu de découverte : Messein

Ecuelle carénée 1-9

Récipient à paroi évasée
lèvre en baguette.

Lieu de découverte : Metz

Ecuelle carénée 1-10

Récipient à paroi évasée
lèvre arrondie.

Lieu de découverte : Metz

Ecuelle carénée 1-11

paroi évasée, lèvre anguleuse
Datation : Ve-VIIe
Lieu de découverte : Trémery Le Breuil-Rétienne

Ecuelle carénée 2

Récipient dont la forme pourrait dériver de Chenet 319/320.

Ecuelle carénée 2-1

Récipient à paroi évasée
carène peu marquée
lèvre en baguette.

Lieu de découverte : Houdemont

Ecuelle carénée 2-2

Récipient à paroi évasée
carène peu marquée
lèvre arrondie.



Réseau ICÉRAMM

Information sur la Céramique Médiévale et Moderne

Répertoire des formes : Lorraine

Lieu de découverte : Ennery

Ecuelle carénée 2-3

Récipient à paroi droite
légèrement rentrante
carène peu marquée
lèvre arrondie.

Lieu de découverte : Messein

Ecuelle carénée 2-4

Récipient à paroi rectiligne, carène peu marquée lèvre en baguette.

Lieu de découverte : Metz

Ecuelle carénée 3 (Ecuelle type mortier)

Récipient type mortier.

Ecuelle carénée 3-1 (Ecuelle type mortier 3-1)

Récipient à paroi carénée
bord à collerette.

Lieu de découverte : Metz

Ecuelle carénée 3-2 (Ecuelle type mortier)

Récipient à paroi évasée
bord à collerette.

Lieu de découverte : Luppy

Ecuelle carénée 3-3 (Ecuelle type mortier)

Récipient à paroi évasée
bord à collerette.

Lieu de découverte : Metz

Ecuelle carénée 3-4 (Ecuelle type mortier)

Récipient à paroi carénée
bord rentrant à collerette décor d'ondulations incisées.

Lieu de découverte : Ennery

Ecuelle carénée 3-5

écuelle de type mortier 3.5 :
Récipient à parois évasées bord rectiligne à collerette
Lieu de découverte : Pompey

Poêlon

Récipient dont la forme générale et le rapport entre le diamètre de l'ouverture et la hauteur du vase sont proches du plat. Il possède un manche creux.

Poêlon 1

Récipient à fond plat ou légèrement convexe muni d'un manche incliné ou horizontal.

Poêlon 1-1

Récipient à manche creux incliné
lèvre arrondie.

Lieu de découverte : Marange-Silvanche



Réseau ICÉRAMM

Information sur la Céramique Médiévale et Moderne

Répertoire des formes : Lorraine

Poêlon 1-2

manche creux incliné,
bord rentrant,
lèvre anguleuse,
paroi rectiligne ou légèrement évasés,
fond plat
Datation : XIIIe-XVe
Lieu de découverte : Metz Sainte Chrétienne

Poêlon 1-3

manche creux incliné,
lèvre anguleuse, bourrelet externe,
paroi rectiligne ou légèrement évasés,
fond plat
Datation : Xe-XIIe
Lieu de découverte : Chaillon Aux Quartiers

Poêlon 1-4

manche creux horizontal
lèvre aplatie, paroi rectiligne ou légèrement évasés, fond lenticulaire
Datation : VIIIe-IXe
Lieu de découverte : Peltre Crépy

Poêlon 2

Récipient muni d'un manche incliné avec des parois évasées
Datation : XIIIe-XVe
Lieu de découverte : Metz Pontiffroy
Département : 57

Poêlon 2-1

manche creux incliné, parois évasées, lèvre aplatie

Datation : XIIIe-XVe
Lieu de découverte : Metz Pontiffroy

Poêlon 2-2

manche creux incliné, parois évasées,
lèvre arrondie
Datation : XIIIe-XVe
Lieu de découverte : Metz Pontiffroy

Poêlon 2-3

manche creux incliné, parois évasées,
lèvre biseautée

Datation : XIIIe-XVe
Lieu de découverte : Metz Pontiffroy

Couvre-feux

Récipient de très grande taille, avec une paroi épaisse et des trous sur sa partie haute. Son diamètre à l'ouverture est supérieure à 25 cm.

Couvre-feux 1

Récipient à paroi évasé.



Réseau ICÉRAMM

Information sur la Céramique Médiévale et Moderne

Répertoire des formes : Lorraine

Couvre-feux 1-1

Récipient à paroi évasée
lèvre à bourrelet interne et externe.

Lieu de découverte : Vitry-sur-Orne



Couvre-feux 1-2

Récipient à paroi évasée
lèvre à sommet aplati.

Lieu de découverte : Vitry-sur-Orne



Couvre-feux 2

Récipients à paroi arrondie.

Couvre-feux 2-1

Récipient à paroi évasée légèrement arrondie
lèvre à bourrelet interne.

Lieu de découverte : Vitry-sur-Orne



Couvre-feux 2-2

Récipient à paroi évasée légèrement arrondie
lèvre à sommet aplati.

Lieu de découverte : Vitry-sur-Orne



Couvre-feux 3

fond de couvre-feu

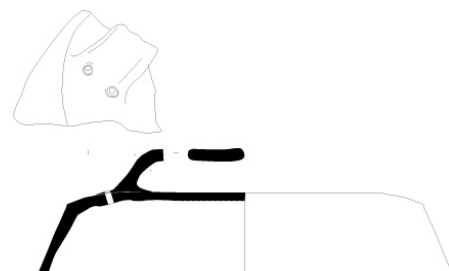
Datation : 893-1025

Lieu de découverte : Vitry-sur-Orne ZAC de la Plaine

Département : 57

Couvre-feux 3-1

fond de couvre-feu
avec poignée de préhension
Datation : XIIe-XVe
Lieu de découverte : Metz Ilot Sainte-Chrétienne



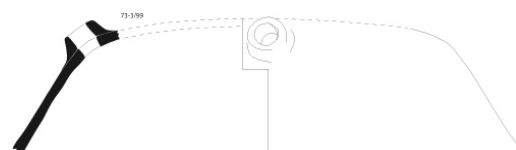
Couvre-feux 3-2

fond de couvre-feu
renforcé par une boudin digité
Datation : IXe-XIIe
Lieu de découverte : Thionville Lycée Colbert



Couvre-feux 3-3

fond de couvre-feu
trou d'évacuation et/ou trou pour faciliter la préhension
Datation : Xe-XIIe
Lieu de découverte : Chaillon Aux Quartiers



Ustensiles

Couvercle



Réseau ICÉRAMM

Information sur la Céramique Médiévale et Moderne

Répertoire des formes : Lorraine

Couvre-feu

Ustensile de très grande taille, avec une paroi épaisse et des trous sur sa partie haute.