



## Réseau ICÉRAMM

Information sur la Céramique Médiévale et Moderne

Groupes techniques : Centre-Ouest de la France

# Répertoire des groupes techniques

## Centre-Ouest de la France

Contribution : Le tessonier des productions (groupes techniques) présenté ici résulte du Projet Collectif de Recherche sur la céramique médiévale et moderne du Centre-Ouest de la France (6e-18e s.). Ce programme de recherche est coordonné par Philippe Husi (UMR 7324 CITERES-LAT) depuis 1996. La liste suivante décline tous les membres qui participent ou ont participé à ce programme, donc à l'élaboration des outils typologiques.

Viviane Aubourg (Ministère de la Culture) ; Cécile Bébien (PAIR, Alsace) ; Anne Bocquet (Service Patrimoine CG de la Mayenne) ; Jérôme Bouillon (INRAP) ; Marie Pierre Chambon (INRAP) ; Emmanuelle Coffineau (INRAP) ; Alexandra Finet (Bourges Plus) ; Ludovic Fricot (Service Archéologique CG Maine et Loire) ; Claire Gerbaud (CDD, Archéologie) ; Etienne Jaffrot (EVEHA) ; Sébastien Jesset (Service Archéologique de la ville d'Orléans) ; Didier Josset (INRAP) ; Marie Christine Lacroix (MCC) ; Coline Lejault (Service. Archéologique. CG du Loiret) ; Chloée Leparmentier (Etudiante, Tours) ; Alexandre Longelin (Etudiant, Tours) ; Flore Marteaux (SADIL) ; Sébastien Millet (INRAP) ; Maxime Mortreau (INRAP) ; Anne Moreau (INRAP) ; Aurore Noel (EVEHA) ; Fabienne Ravoire (INRAP) ; Nadine Rouquet (Bourges Plus) ; Pierre Testard (INRAP) ; Brigitte Véquaud (INRAP). Mais aussi pour les photos (Leinaig Herault, Etudiante, Tours).

Pour partie, ce répertoire est également complété par les membres du PCR sur la céramique moderne de la Charente et de la Charente maritime (coordonné par E. Normand, SRA Poitou-Charente).

Il est également complété par les membres du PCR sur la céramique médiévale et moderne des Pays-de-la Loire et de la Bretagne (Coordonné par Yves Henigfeld, Université de Nantes) : Sarah Grenouilleau (doctorante, Nantes) ; Aurore Noel (EVEHA), Françoise Labaune (INRAP).

L'articulation entre ces différents projets permet maintenant de couvrir ce vaste espace Centre et Ouest de la France.

L'articulation entre ces différents projets permet maintenant de couvrir ce vaste espace Centre et Ouest de la France.

L'organisation des productions (groupes techniques) est la suivante :

- Si l'atelier de production n'est pas connu, on se réfère à un groupe générique (zone d'atelier la plus probable et/ou datation la plus précise) et des variantes à ce groupes dans les principaux sites de références de notre espace d'étude.
- Si l'atelier est connu la (ou les) productions prennent la dénomination la plus usitée ; le nom (localisation) de l'atelier ou de la zone d'atelier est obligatoirement précisée dans la définition ; les datations peuvent varier puisqu'elles proviennent de l'atelier lui-même lorsque des datations externes à la céramique ont été réalisées ou des sites de consommation de références.
- Le code du groupe (identifiant) est construit sur le lieu (to=Tours ; po=Poitiers...) et le code de la production (1c ; 1d...) correspondant à notre système interne.

Pour les productions dont l'atelier est connu mais appartenant à notre espace d'étude, ils conservent la référence au lieu (ex. sar pour Saran).

Pour les productions dont l'atelier est connu, mais hors de notre espace d'étude, on ne conserve que le code interne (01j ; 19c), sans préciser le lieu, déjà dans le nom d'usage ; il s'agit généralement d'atelier à large diffusion.

- Les datations sont en quart de siècle (a, b, c, d).
- L'échelle de valeur de la finesse des pâtes est relative et fonction du lieu de découverte (fine ; semi-fine ; grossière).



## Réseau ICÉRAMM

Information sur la Céramique Médiévale et Moderne

Groupes techniques : Centre-Ouest de la France

### Faïence

#### ct12a - 12a Chartres 28

Céramique orangée tournée à pâte fine

Traitement de surface : glaçure

Autres caractéristiques : Cul noir, couleur de la glaçure allant du brun au violet

Département : Eure-et-Loir



#### Lm12a - 12a Le Mans 72

Céramique rose tournée à pâte fine

Traitement de surface : glaçure

Atelier attesté : non

Département : Sarthe

#### lo12a - 12a Loches 37

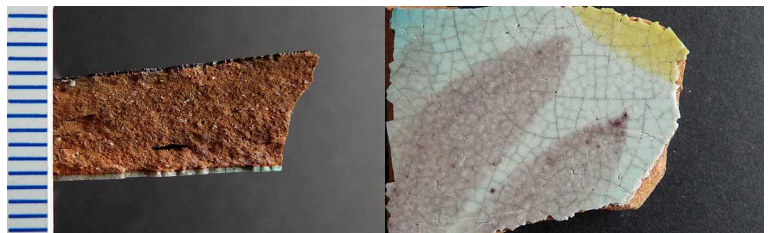
Céramique orangée tournée à pâte fine

Traitement de surface : glaçure

Atelier attesté : non

Autres caractéristiques : Cul noir, couleur de la glaçure allant du brun au violet

Département : Indre-et-Loire



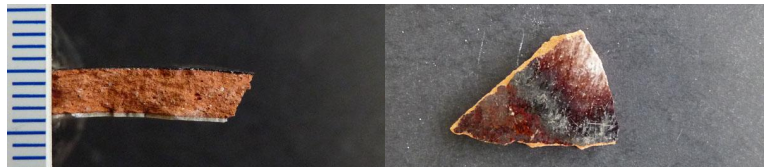
#### nav12a - 12a Nanteuil-en-Vallée 16

Céramique orangée, rose tournée à pâte fine

Traitement de surface : glaçure

Autres caractéristiques : Pâte fine très cuite. La face interne est couverte d'une glaçure blanche et la face externe d'une glaçure tirant sur les tons violets (cul noir?).

Département : Charente



#### to12a - 12a Tours 37

Céramique orangée tournée à pâte fine

Traitement de surface : glaçure

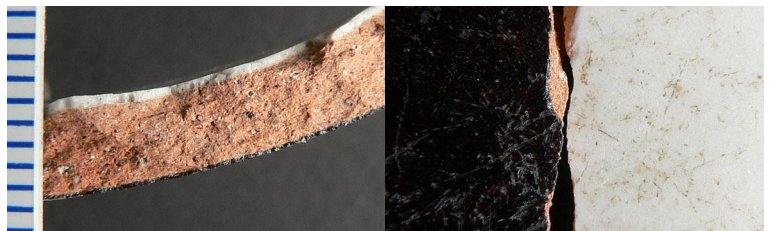
Aire ou atelier d'origine : Ateliers de Saint-Pierre-des-Corps (Tours site Saint-Libert)

Atelier attesté : oui

Datation : 19e s.

Autres caractéristiques : Cul noir, couleur glaçure tirant vers le violet

Département : Indre-et-Loire





## Réseau ICÉRAMM

Information sur la Céramique Médiévale et Moderne

Groupes techniques : Centre-Ouest de la France

### to12a-c - 12a-c Tours 37

Céramique orangée tournée à pâte fine

Aire ou atelier d'origine : Ateliers de Saint-Pierre-des-Corps (Tours site Saint-Libert)

Atelier attesté : oui

Datation : 19e s.

Autres caractéristiques : Il s'agit des dégourdis des groupes to12a et to12c

Département : Indre-et-Loire

### to12c - 12c Tours 37

Céramique orangée tournée à pâte fine

Traitement de surface : glaçure

Aire ou atelier d'origine : Ateliers de Saint-Pierre-des-Corps (Tours site Saint-Libert)

Atelier attesté : oui

Datation : 19e s.

Autres caractéristiques : cul noir, couleur glaçure brune foncée (fort taux de manganèse)

Département : Indre-et-Loire

### an12i - 12i Angoulême 16

Céramique beige tournée à pâte fine

Traitement de surface : glaçure

Autres caractéristiques : Faïence

Département : Charente



### ct12i - 12i Chartres 28

Céramique beige tournée à pâte fine

Traitement de surface : glaçure

Autres caractéristiques : pâte recouverte d'une glaçure blanche parfois peinte

Département : Eure-et-Loir



### gar12i - 12i La Garnache 85

Céramique beige tournée à pâte fine

Traitement de surface : glaçure

Autres caractéristiques : Pâte bien cuite assez serrée (faïence)

Département : Vendée

