



Réseau ICÉRAMM

Information sur la Céramique Médiévale et Moderne

Groupes techniques : Picardie

Autre

GT 2-1

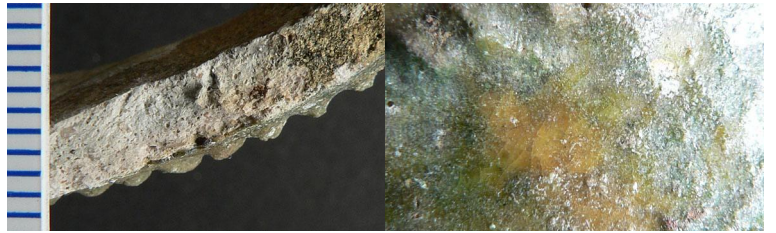
Céramique rose, grise tournée à pâte fine

Traitement de surface : glaçure

Aire ou atelier d'origine : Noyon, boulevard Carnot

Datation : 12c-12d

Autres caractéristiques : glaçure verte externe, motif incisé de guillochis



GT 2-2

Céramique grise tournée à pâte fine

Traitement de surface : glaçure

Aire ou atelier d'origine : Noyon, boulevard Carnot

Datation : 12c-12d

Autres caractéristiques : glaçure transparente externe sur bandes rapportées en pâte rouge, production très décorée



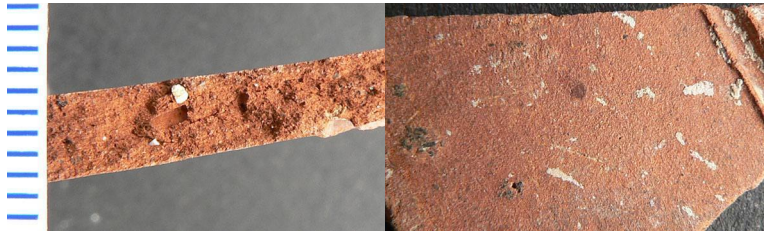
GT 1-5

Céramique rouge tournée à pâte fine

Aire ou atelier d'origine : Corbie (80), enclos de l'abbaye

Datation : 14c-15c

Autres caractéristiques : fines inclusions calcaires, sableuse.



GT 1-6

Céramique rouge tournée à pâte fine

Traitement de surface : engobe

Aire ou atelier d'origine : Corbie (80), enclos de l'abbaye

Datation : 14c-15c

Autres caractéristiques : Sableuse, fines inclusions de quartz, Engobe interne et/ou externe blanc



GT 1-7

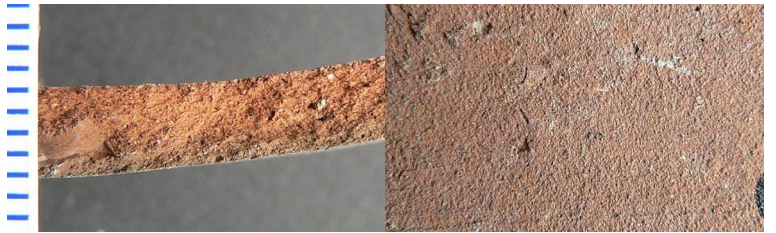
Céramique rouge tournée à pâte fine

Traitement de surface : enfumage

Aire ou atelier d'origine : Corbie (80), enclos de l'abbaye

Datation : 14c-15c

Autres caractéristiques : Sableuse, fines inclusions de quartz.



GT 2-5

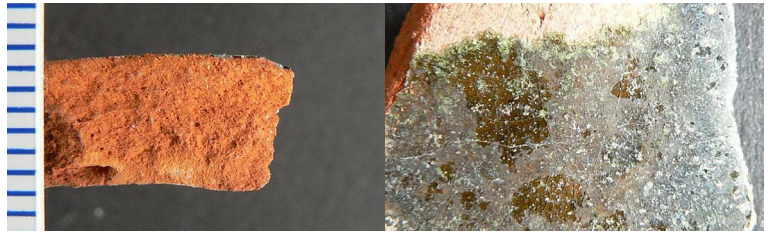
Céramique rouge tournée à pâte fine

Traitement de surface : glaçure

Aire ou atelier d'origine : Corbie (80), enclos de l'abbaye

Datation : 14c-15c

Autres caractéristiques : Sableuse, fines inclusions de quartz, glaçure verte externe partielle.





Réseau ICÉRAMM

Information sur la Céramique Médiévale et Moderne

Groupes techniques : Picardie

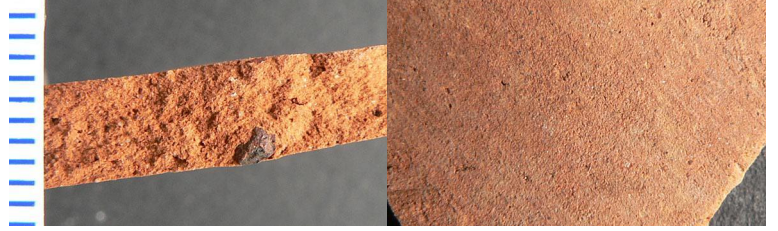
GT 1-8

Céramique rouge tournée à pâte fine

Aire ou atelier d'origine : Amiens (80), rue lamartine

Datation : 14c-15c

Autres caractéristiques : Sableuse



GT 2-6

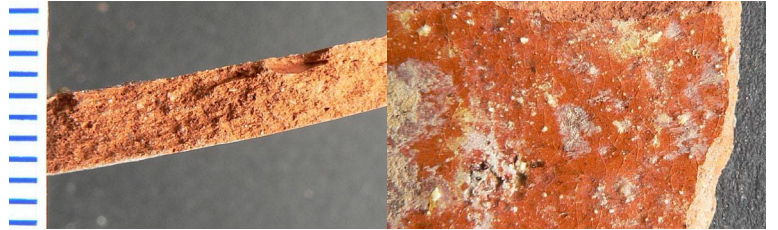
Céramique rouge tournée à pâte fine

Traitement de surface : engobe, glaçure

Aire ou atelier d'origine : Amiens (80), rue lamartine

Datation : 14c-15c

Autres caractéristiques : Sableuse, fines inclusions de quartz, engobage blanc interne et externe, glaçure interne.



GT 3-1

Céramique grise tournée à pâte fine

Aire ou atelier d'origine : Amiens (80), rue lamartine

Datation : 14c-15c

Autres caractéristiques : Sableuse, fines inclusions de quartz.



GT 2-7

Céramique rouge tournée à pâte fine

Traitement de surface : glaçure

Aire ou atelier d'origine : Amiens (80), rue lamartine

Datation : 14c-15c

Autres caractéristiques : Sableuse, fines inclusions de quartz, glaçure verte externe

