



# Réseau ICÉRAMM

Information sur la Céramique Médiévale et Moderne

Groupes techniques : Belgique Est

## Autre

### Tournée rouge à surface brute

Céramique orangée, rose, rouge tournée à pâte grossière

Aire ou atelier d'origine : Meuse

Atelier attesté : oui

Autres caractéristiques : Matrice argileuse peu homogène comprenant toujours un dégraissant siliceux, généralement du quartz, et des taches sombres. Cuisson en mode oxydant.



### Tournée rouge à surface lissée

Céramique orangée, rose, rouge tournée à pâte fine

Traitement de surface : lissage

Aire ou atelier d'origine : Meuse

Atelier attesté : oui

Autres caractéristiques : Matrice argileuse très homogène. Inclusions de petite taille. Cuisson en mode oxydant.



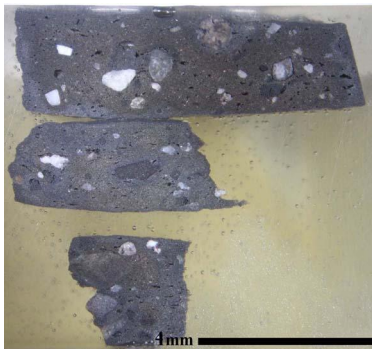
### Tournée sombre à surface brute

Céramique grise, noire tournée à pâte grossière

Aire ou atelier d'origine : Meuse

Atelier attesté : oui

Autres caractéristiques : Matrice argileuse peu homogène comprenant toujours un dégraissant siliceux, généralement du quartz, et des taches sombres. Cuisson en mode réducteur.



### Tournée sombre à surface lissée

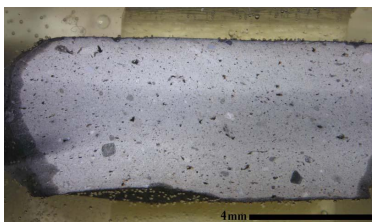
Céramique grise, noire tournée à pâte fine

Traitement de surface : lissage

Aire ou atelier d'origine : Meuse

Atelier attesté : oui

Autres caractéristiques : Matrice argileuse très homogène. Inclusions de petite taille. Cuisson en mode réducteur.



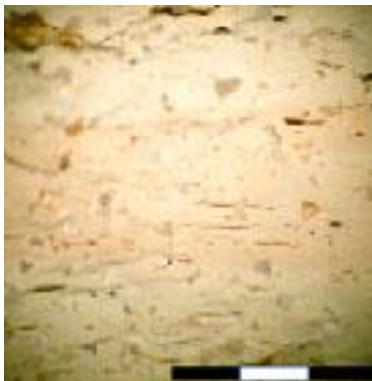
### Tournée claire à surface brute

Céramique blanche, beige, rose tournée à pâte semi-fine

Aire ou atelier d'origine : Meuse

Atelier attesté : oui

Autres caractéristiques : Argile de type kaolinitique à porosité réduite. Matrice fine contenant des inclusions dont la répartition granulométrique est homogène ou hétérogène, quasi exclusivement de nature quartzreuse. Cuisson en mode oxydant.





## Réseau ICÉRAMM

Information sur la Céramique Médiévale et Moderne

Groupes techniques : Belgique Est

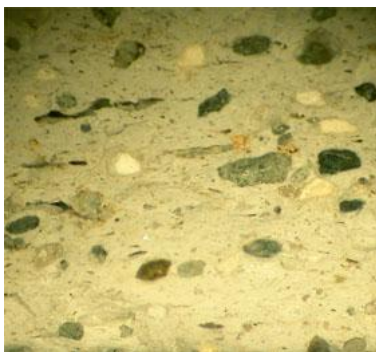
### Tournée grise fumée à surface brute

Céramique grise, noire tournée à pâte grossière

Traitement de surface : enfumage

Aire ou atelier d'origine : Meuse

Autres caractéristiques : Argile de type kaolinitique à porosité réduite. Matrice fine contenant des inclusions dont la répartition granulométrique est hétérogène. Ces inclusions sont majoritairement de nature quartzeuse ou se composent plus sporadiquement d'oxyde de fer et de



### Tournée claire peinte

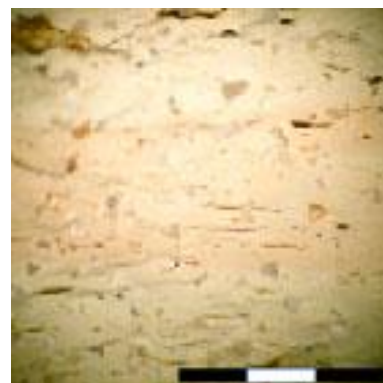
Céramique blanche, beige, rose tournée à pâte semi-fine

Traitement de surface : peinture

Aire ou atelier d'origine : Meuse

Atelier attesté : non

Autres caractéristiques : Argile de type kaolinitique à porosité réduite. Matrice fine contenant des inclusions dont la répartition granulométrique est homogène ou hétérogène, quasi exclusivement de nature quartzeuse. Cuisson en mode oxydant.



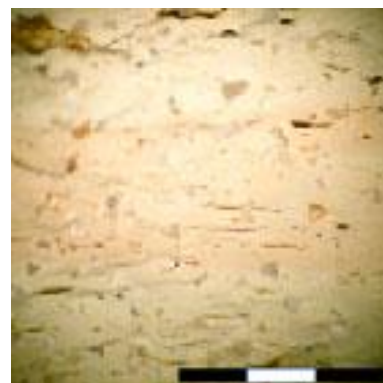
### Tournée claire glaçurée

Céramique blanche, beige, rose tournée à pâte semi-fine

Traitement de surface : glaçure

Aire ou atelier d'origine : Meuse

Autres caractéristiques : Argile de type kaolinitique à porosité réduite. Matrice fine contenant des inclusions dont la répartition granulométrique est homogène ou hétérogène, quasi exclusivement de nature quartzeuse. Cuisson en mode oxydant.



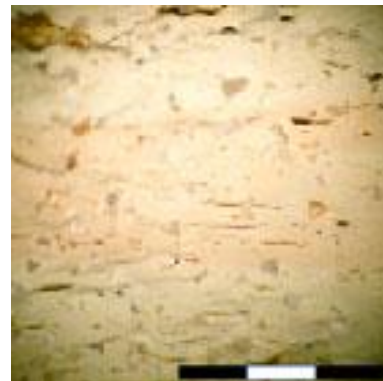
### Tournée claire peinte et glaçurée

Céramique blanche, beige, rose tournée à pâte semi-fine

Traitement de surface : peinture, glaçure

Aire ou atelier d'origine : Meuse

Autres caractéristiques : Argile de type kaolinitique à porosité réduite. Matrice fine contenant des inclusions dont la répartition granulométrique est homogène ou hétérogène, quasi exclusivement de nature quartzeuse. Cuisson en mode oxydant.





## Réseau ICÉRAMM

Information sur la Céramique Médiévale et Moderne

Groupes techniques : Belgique Est

### Tournée claire à bandes appliquées

Céramique blanche, beige, rose tournée à pâte semi-fine

Aire ou atelier d'origine : Meuse

Autres caractéristiques : Argile de type kaolinitique à porosité réduite. Matrice fine contenant des inclusions dont la répartition granulométrique est homogène ou hétérogène, quasi exclusivement de nature quartzreuse. Cuisson en mode oxydant.

