



# Réseau ICÉRAMM

Information sur la Céramique Médiévale et Moderne

Groupes techniques : Auvergne

## Sigillée - Amphore

### ds01.1 Chantelle 03 - Dérivée de sigillée Chantelle

Céramique orangée, rouge, brune tournée à pâte semi-fine

Traitement de surface : engobe

Atelier attesté : non

Datation : fin 4e-milieu 5e s.

Autres caractéristiques : céramique tournée, semi-fine, cuite en mode oxydant. Les inclusions sont de petits éléments blancs et des paillettes de mica. Les surfaces sont recouvertes d'un engobe rouge-brun irrégulier et non grésé.



### dsp01 - Dérivée de sigillée paléochrétienne Groupe 01

Céramique orangée, grise tournée à pâte fine

Traitement de surface : engobe

Autres caractéristiques : Céramique tournée à pâte fine et dense présentant peu, voire pas, d'inclusions visibles à l'œil nu. On observe parfois des nodules d'oxydes ferreux, des grains de sable (quartz ?) ainsi que du mica. La cuisson est réalisée en mode réducteur.

### dsp02 - Dérivée de sigillée paléochrétienne Groupe 02

Céramique orangée, brune tournée à pâte fine

Traitement de surface : engobe, lissage

Autres caractéristiques : Céramique tournée à pâte fine et dense présentant peu d'inclusions visibles à l'œil nu. Celles-ci correspondent à des éléments siliceux et à des paillettes de mica. La cuisson est réalisée en mode oxydant.

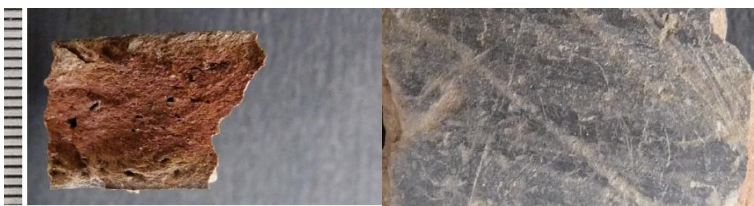
### dsp01.2 Molles - dsp01.2 Molles 03

Céramique orangée, rouge, brune, noire tournée à pâte fine

Atelier attesté : non

Datation : fin 4e-début 7e s.

Autres caractéristiques : pâte siliceuse grise à cœur brun-rouge à kaki, recouverte d'un engobe noir. La surface est lissée et se raye facilement.



### dsp02.1 Chantelle - dsp02.1 Chantelle 03

Céramique orangée, brune tournée à pâte fine

Traitement de surface : engobe, lissage

Atelier attesté : non

Datation : fin 4e-milieu 5e s.

Autres caractéristiques : pâte dont la tranche est brune à kaki et contient de nombreuses paillettes de mica et parfois des éléments siliceux rouges et blancs. La surface est entièrement ou partiellement recouverte d'un engobe orangé plus ou moins bien lissé.





## Réseau ICÉRAMM

Information sur la Céramique Médiévale et Moderne

Groupes techniques : Auvergne

### dsp02.2 Chantelle - dsp02.2 Chantelle 03

Céramique orangée, rouge tournée à pâte fine

Traitement de surface : engobe, lissage

Atelier attesté : non

Datation : fin 4e-milieu 5e s.

Autres caractéristiques : pâte orangée aérée par quelques alvéoles, contenant des éléments rouges (chamotte ?) et blancs. La surface est lissée et recouverte d'un engobe orangé à rouge.



### Sigillée de Lezoux - Sigillée de Lezoux

Céramique orangée, rouge tournée à pâte fine

Autres caractéristiques : Les trois principaux groupes techniques de la sigillée lezovienne sont déjà connus (Wittmann 1991 : 50-51). Deux autres groupes ont été observés dans les ensembles étudiés dans le cadre de la présente recherche.

### Sigillée pâte 4 Romagnat - Sigillée pâte 4 Romagnat

Céramique orangée, rose, rouge tournée à pâte fine

Traitement de surface : engobe

Aire ou atelier d'origine : Lezoux

Atelier attesté : oui

Datation : 4e-début 5e s.

Autres caractéristiques : pâte rosée, dense avec petites alvéoles longilignes. Rares inclusions de grains de quartz, paillettes de mica, grains rouges. Engobe non grésé et rouge, inégalement réparti en surface (trainées sombres visibles par endroits)

Département : Puy-de-Dôme



### Sigillée pâte 5 Romagnat - Sigillée pâte 5 Romagnat

Céramique rouge tournée à pâte fine

Traitement de surface : engobe

Aire ou atelier d'origine : Lezoux

Atelier attesté : oui

Datation : 4e-début 5e s.

Autres caractéristiques : Observée sur des formes moulées uniquement. Elle est semblable aux productions de la phase 7 et se caractérise par une pâte rouge et un vernis mat rouge foncé.

Département : Puy-de-Dôme

