



Réseau ICÉRAMM

Information sur la Céramique Médiévale et Moderne

Groupes techniques : Midi-Pyrénées

Répertoire des groupes techniques

Midi-Pyrénées

Contribution : Tessonier de référence de Midi-Pyrénées (contribution : Jean Catalo (INRAP), Magali Gary (Archeodunum) et Rémi Carme (Hadès).



Réseau ICÉRAMM

Information sur la Céramique Médiévale et Moderne

Groupes techniques : Midi-Pyrénées

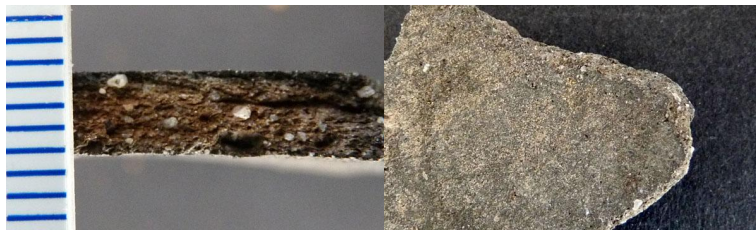
Autre

cah01 - Cahors 46 - GT-01

Céramique grise tournée à pâte semi-fine

Aire ou atelier d'origine : Site Allées Fénelon

Autres caractéristiques : Micacée, inclusions de grains de quartz.



cah02 - Cahors 46 - GT-02

Céramique beige, orangée, rouge tournée à pâte semi-fine

Traitement de surface : polissage

Aire ou atelier d'origine : Site Allées Fénelon

Autres caractéristiques : Micacée, inclusions de grains de quartz, après utilisation la couverte externe devient grise suivant le degré d'enfumage et la partie du vase concerné.



cah03 - Cahors 46 - GT-03

Céramique rouge tournée à pâte fine

Traitement de surface : polissage

Aire ou atelier d'origine : Site Allées Fénelon

Autres caractéristiques : Micacée, réservée à la production de certaines formes.



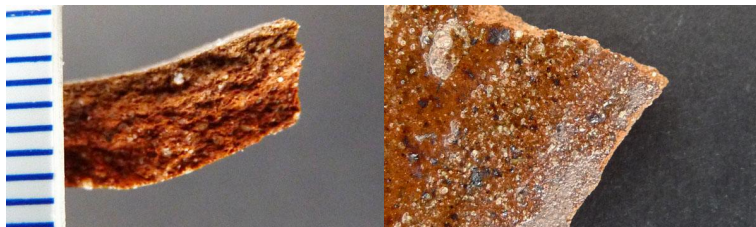
cah04 - Cahors 46 - GT-04

Céramique rouge tournée à pâte semi-fine

Traitement de surface : glaçure

Aire ou atelier d'origine : Site Allées Fénelon

Autres caractéristiques : Micacée, inclusions de grains de quartz, glaçure couleur de vert à orangé, parfois moucheture.



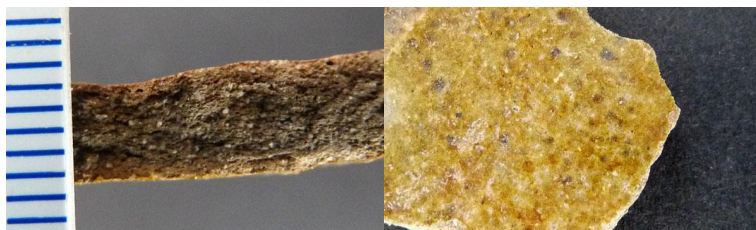
cah05 - Cahors 46 - GT-05

Céramique rouge tournée à pâte fine

Traitement de surface : glaçure

Aire ou atelier d'origine : Site Allées Fénelon

Autres caractéristiques : Micacée, inclusions de grains de quartz, glaçure couleur de vert à orangé, parfois effet de décors avec barbotine blanche et/ou incisions sous glaçure.



cah06 - Cahors 46 - GT-06

Céramique beige tournée à pâte fine

Traitement de surface : glaçure

Aire ou atelier d'origine : Site Allées Fénelon

Autres caractéristiques : Micacée, glaçure couleur de jaune vert, vert clair, vert foncé, parfois effet de décors avec éléments en relief marron foncé. Technique du biscuit.





Réseau ICÉRAMM

Information sur la Céramique Médiévale et Moderne

Groupes techniques : Midi-Pyrénées

mrc01 - Marciac 32 - GT01

Céramique grise tournée à pâte semi-fine

Aire ou atelier d'origine : sud du Gers

Atelier attesté : non

Datation : XIVE-XVe

Autres caractéristiques : Inclusions de grains de quartz.

Département : Gers

mrc04 - Marciac 32 - GT04

Céramique orangée, rouge tournée à pâte fine

Traitement de surface : engobe, glaçure

Aire ou atelier d'origine : sud du Gers

Atelier attesté : non

Datation : XIVE-XVe

Autres caractéristiques : Glaçure externe plus ou moins couvrante.

Glaçure couleur de vert à marron, parfois décors avec barbotine blanche sous glaçure, possibilité d'engobe rouge.

Département : Gers

mrc05 - Marciac 32 - GT05

Céramique orangée, rouge tournée à pâte semi-fine

Traitement de surface : glaçure

Aire ou atelier d'origine : sud du Gers

Atelier attesté : non

Datation : XIVE-XVe

Autres caractéristiques : Glaçure interne plus ou moins couvrante.

Glaçure couleur de vert à marron.

Département : Gers

mrc12 - Marciac 32 - GT12

Céramique grise tournée à pâte semi-fine

Traitement de surface : lissage

Aire ou atelier d'origine : Comminges

Atelier attesté : non

Datation : XIVE-XVe

Autres caractéristiques : Pâte gris clair feuilletée renfermant de nombreuses inclusions sombres.

Département : Gers