



Réseau ICÉRAMM

Information sur la Céramique Médiévale et Moderne

Groupes techniques : Bretagne

Autre

van01a - 01a Vannes 56

Céramique beige tournée à pâte fine

Département : Morbihan



van01c (M) - 01c (M) Vannes 56

Céramique beige, orangée tournée à pâte fine

Département : Morbihan



ChB01c - 01c Chartres-de-Bretagne 35

Céramique beige tournée à pâte semi-fine

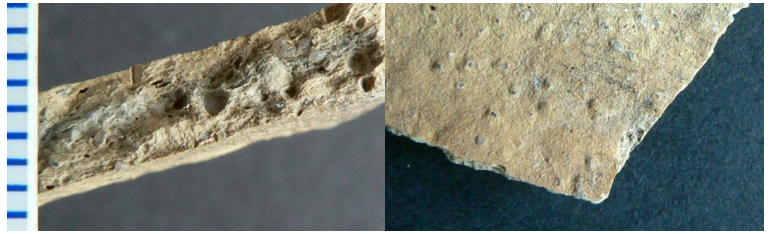
Aire ou atelier d'origine : Chartres-de-Bretagne

Atelier attesté : oui

Datation : Rennes : 13-14e s.

Autres caractéristiques : inclusions de quartz très présentes

Département : Île-et-Vilaine



van01c - 01c Vannes 56

Céramique beige tournée à pâte semi-fine

Département : Morbihan



ChB01k - 01k Chartres-de-Bretagne 35

Céramique beige tournée à pâte fine

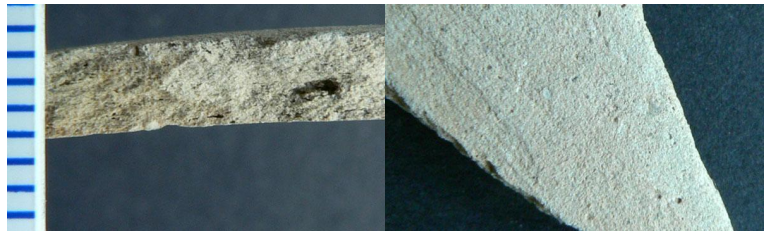
Aire ou atelier d'origine : Chartres-de-Bretagne

Atelier attesté : oui

Datation : 10-11e s.

Autres caractéristiques : pâte tendre. Fines inclusions de quartz peu visibles à l'œil nu

Département : Île-et-Vilaine



van01k - 01k Vannes 56

Céramique blanche, beige tournée à pâte fine

Département : Morbihan





Réseau ICÉRAMM

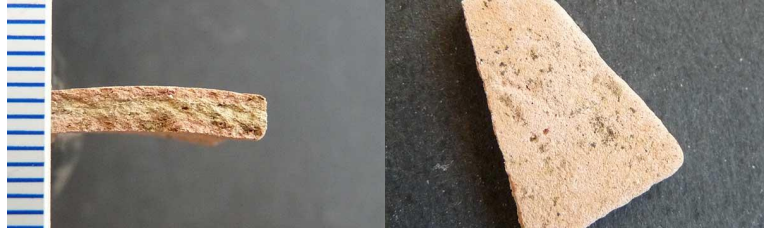
Information sur la Céramique Médiévale et Moderne

Groupes techniques : Bretagne

van01L - 01L Vannes 56

Céramique beige, rose tournée à pâte fine

Département : Morbihan



van01p - 01p Vannes 56

Céramique blanche tournée à pâte fine

Département : Morbihan



van01t - 01t Vannes 56

Céramique beige tournée à pâte semi-fine

Département : Morbihan



inz01w - 01w Inzinzac-Lochrist 56

Céramique beige tournée à pâte semi-fine

Département : Morbihan

