



Réseau ICÉRAMM

Information sur la Céramique Médiévale et Moderne

Groupes techniques : Alsace

Autre

stbg02a - 02a générique (très dure grise) - Strasbo

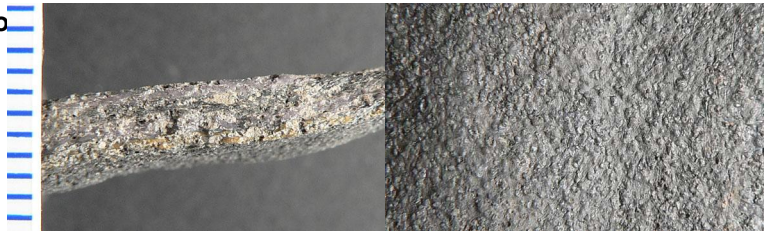
Céramique grise mixte à pâte fine

Aire ou atelier d'origine : Vorgebirge (Rhin moyen)

Datation : seconde moitié 10e-seconde moitié 12e s.

Autres caractéristiques : Inclusions siliceuses fines et denses, montage en technique mixte, terres cuites très dures de couleur grise à gris foncé.

Département : Bas-Rhin



stbg02b - 02b générique (très dure peinte) - Strasbourg 67 (non photographié)

Céramique beige, ocre, orangée, grise tournée à pâte fine

Traitement de surface : peinture

Aire ou atelier d'origine : Vorgebirge (Rhin moyen)

Datation : seconde moitié 10e-seconde moitié 12e s.

Autres caractéristiques : inclusions siliceuses fines et denses, céramique probablement tournée, décor peint formé de lignes obliques, terres cuites très dures, gris clair ou crème à cœur, ocre/orangé, gris (clair) ou beige en surface

stbg03 - 03 générique (grise montée en technique

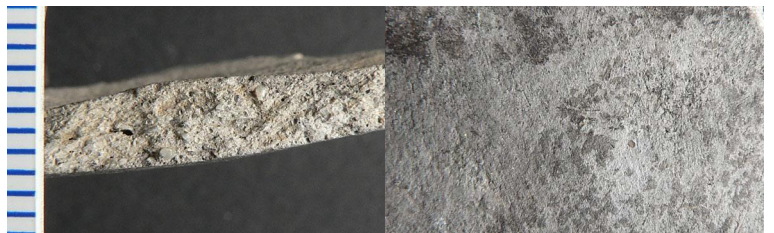
Céramique grise mixte à pâte fine

Aire ou atelier d'origine : indéterminé(e)

Datation : probablement 11e-12e s.

Autres caractéristiques : Inclusions siliceuses fines et moyennes dispersées, terres cuites grises de dureté moyenne

Département : Bas-Rhin



stbg04 - 04 générique (micacée montée en techniq

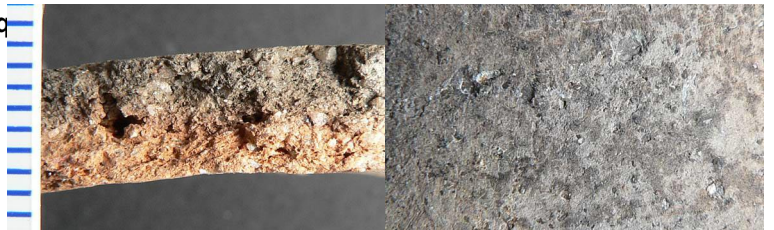
Céramique orangée, brune, grise mixte à pâte grossière

Aire ou atelier d'origine : sud de l'Alsace ?

Datation : 7e-début 13e s.

Autres caractéristiques : Fréquentes inclusions siliceuses (inférieures à 0,5 mm), associées à des paillettes de mica jaune (inférieures ou égales à 1mm) moins nombreuses, terres cuites de dureté moyenne et de couleur variable (rouge-orangé, marron ou gris)

Département : Bas-Rhin



stbg05 - 05 générique (claire-orangée à grosses in

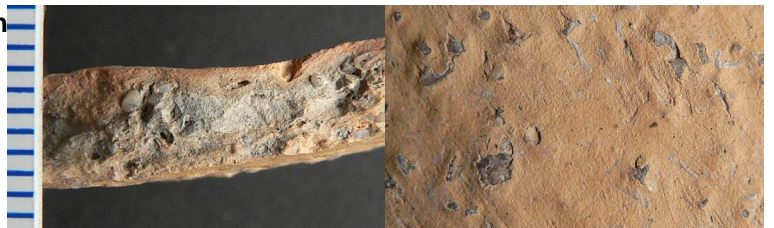
Céramique beige, orangée tournée à pâte grossière

Aire ou atelier d'origine : Strasbourg ?

Datation : fin 10e-début 13e s.

Autres caractéristiques : Fréquentes inclusions siliceuses et grosses, terres cuites de dureté moyenne généralement grises à cœur et beige ou orangées en surface.

Département : Bas-Rhin





Réseau ICÉRAMM

Information sur la Céramique Médiévale et Moderne

Groupes techniques : Alsace

stbg06 - 06 générique (orangée de Strasbourg) - Strasbourg

Céramique orangée tournée à pâte fine

Aire ou atelier d'origine : Strasbourg

Datation : fin 10e-début 13e s.

Autres caractéristiques : Inclusions de taille inférieure ou égale à 1 mm dispersées, principalement composées de quartz, terres cuites de dureté moyenne, souvent grises à cœur et orangées en surface

Département : Bas-Rhin



stbg07 - 07 générique (claire « peinte ») - Strasbourg

Céramique blanche, beige tournée à pâte fine

Traitement de surface : peinture

Aire ou atelier d'origine : Nord de l'Alsace

Datation : fin 10e-début 13e s.

Autres caractéristiques : Inclusions fines siliceuses et dispersées, essentiellement composées de quartz, céramique partiellement cannelée, décor peint et parfois moleté, terres bien cuites généralement ocre ou beiges.

Département : Bas-Rhin



stbg08 - 08 générique (micacée tournée) - Strasbourg

Céramique orangée tournée à pâte grossière

Aire ou atelier d'origine : Indéterminé

Datation : Période de diffusion maximale : 13e s.

Autres caractéristiques : Nombreuses inclusions siliceuses de taille inférieure ou égale à 1 mm et fréquentes paillettes de mica jaune, terres cuites rayables à l'ongle de couleur grise ou marron à cœur et rouge, orangée, marron ou grise en surface

Département : Bas-Rhin



stbg09a - 09a générique (rouge) - Strasbourg 67

Céramique rouge tournée à pâte fine

Aire ou atelier d'origine : Strasbourg ?

Datation : Période de diffusion maximale : 14e-milieu 16e s.

Autres caractéristiques : Inclusions siliceuses de taille inférieure ou égale à 1 mm en quantité moyenne, associées à quelques paillettes de mica jaune, terres cuites rouges de dureté moyenne

Département : Bas-Rhin





Réseau ICÉRAMM

Information sur la Céramique Médiévale et Moderne

Groupes techniques : Alsace

stbg09b - 09b générique (rouge à glaçure sur cru)

Céramique rouge tournée à pâte fine

Traitement de surface : glaçure

Aire ou atelier d'origine : Indéterminé(e)

Datation : dernier quart 14e-milieu 16e s.

Autres caractéristiques : Inclusions siliceuses fines en quantité moyenne associées à de rares paillettes de mica jaune, terres cuites rouges de dureté moyenne revêtues d'une glaçure interne ou externe sur cru vert olive ou marron orangée (non visible sur le cliché)

Département : Bas-Rhin

