



Réseau ICÉRAMM

Information sur la Céramique Médiévale et Moderne

Groupes techniques : Alsace

GrÃ's

stbg01 - 01 générique (protogrès) - Strasbourg 67

Céramique brune, grise mixte à pâte grossière

Aire ou atelier d'origine : Ateliers du Rhin moyen ?

Datation : fin 10e-fin 12e s.

Autres caractéristiques : Grosses inclusions siliceuses dispersées, terres cuites très dures et grises, surface partiellement grésée de couleur marron ou lie-de-vin : protogrès

Département : Bas-Rhin



stbg18 - 18 générique (grès à revêtement argileux)

Céramique brune tournée à pâte fine

Traitement de surface : peinture couvrante

Aire ou atelier d'origine : indéterminé(e)

Datation : période de diffusion maximale : 14e-milieu 15e s.

Autres caractéristiques : Rares inclusions fines et siliceuses, céramiques partiellement cannelées, terres cuites grésées à dominante grise, revêtement argileux marron

Département : Bas-Rhin



stbg19a - 19a générique (grès de type hagenovie)

Céramique grise tournée à pâte fine

Traitement de surface : glaçure

Aire ou atelier d'origine : nord de l'Alsace (Soufflenheim, Haguenau)

Datation : 14e-milieu 16e s.

Autres caractéristiques : Inclusions siliceuses fines et dispersées, céramiques partiellement cannelées, terres cuites grésées à dominante gris clair, glaçure au sel à dominante brun-orangé ou (et) gris clair

Département : Bas-Rhin



stbg19b - 19b générique (grès gris) - Strasbourg 67

Céramique grise tournée à pâte fine

Traitement de surface : glaçure

Aire ou atelier d'origine : Indéterminé(e)

Datation : milieu 15e-premier tiers 17e s.

Autres caractéristiques : Inclusions siliceuses fines et dispersées, terres cuites grésées gris clair ou rose-orangé, glaçure au sel grise ou gris clair

Département : Bas-Rhin





Réseau ICÉRAMM

Information sur la Céramique Médiévale et Moderne

Groupes techniques : Alsace

stbg19c - 19c générique (grès gris décors au bleu)

Céramique grise tournée à pâte fine

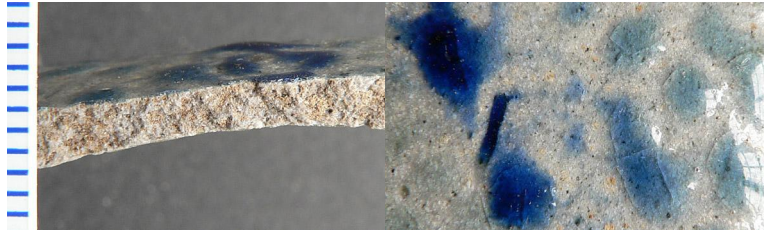
Traitement de surface : glaçure

Aire ou atelier d'origine : nord de l'Alsace ?

Datation : Probablement milieu 15e-premier tiers 17e s.

Autres caractéristiques : Inclusions siliceuses fines et dispersées, terres cuites grésées de couleur gris clair, glaçure au sel à dominante gris clair, décors au bleu de cobalt et présence de pastilles estampées.

Département : Bas-Rhin



stbg19d - 19d générique (grès gris incisé décoré a

Céramique grise tournée à pâte fine

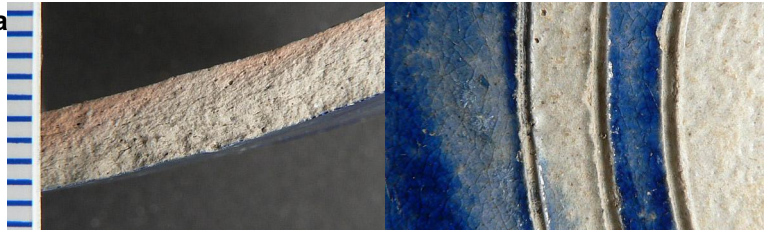
Traitement de surface : glaçure

Aire ou atelier d'origine : indéterminé(e)

Datation : probablement milieu 15e-17e s.

Autres caractéristiques : Inclusions fines peu visibles, présence occasionnelle de stries obliques, terres cuites grésées de couleur gris clair, glaçure au sel à dominante gris clair, décors incisés et peints au bleu de cobalt

Département : Bas-Rhin



stbg19e - 19e générique (grès gris estampé) - Strasbourg 67 (non photographié)

Céramique grise tournée à pâte fine

Traitement de surface : glaçure

Aire ou atelier d'origine : Cologne

Datation : probablement 16e-début 17e s.

Autres caractéristiques : Éléments minéraux fins dispersés incluant quelques rares inclusions noires, terre cuite grésée de couleur grise, glaçure au sel à dominante gris clair, décor d'applique estampée.

stbg20 - 20 générique (grès gris rugueux non glaç

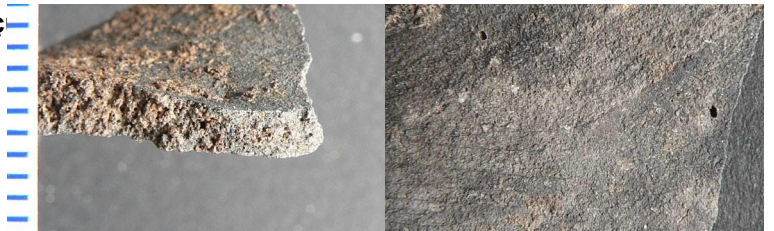
Céramique grise tournée à pâte fine

Aire ou atelier d'origine : Outre-Rhin

Datation : Fin 15e-premier tiers 17e s.

Autres caractéristiques : Inclusions siliceuses fines et denses, céramiques tournées, terres cuites grésées de couleur grise

Département : Bas-Rhin



21a - 21a générique (grès blanc) - Strasbourg 67 (non photographié)

Céramique blanche tournée à pâte fine

Aire ou atelier d'origine : Siegburg

Datation : fin 15e-milieu 16e s.

Autres caractéristiques : Pas d'inclusions visibles, terre cuite grésée de couleur blanche, sans glaçure apparente.



Réseau ICÉRAMM

Information sur la Céramique Médiévale et Moderne

Groupes techniques : Alsace

stbg21b - 21b générique (grès « flammulé ») - Stra

Céramique beige, orangée, brune tournée à pâte fine

Aire ou atelier d'origine : Siegburg

Datation : dernier tiers 14e-milieu 16e s.

Autres caractéristiques : Grès "flammulés", pas d'inclusions visibles, céramiques partiellement cannelées, terres cuites grésées de couleur gris clair, surface externe beige marron ou (et) orangée.

Département : Bas-Rhin

