



Réseau ICÉRAMM

Information sur la Céramique Médiévale et Moderne

Groupes techniques : Champagne-Ardenne

Répertoire des groupes techniques

Champagne-Ardenne

Contribution : Le tessonnier des productions (groupes techniques) présenté ici résulte des travaux menés sur la céramique médiévale, moderne et contemporaine par : Jocelyne Deborde (Inrap), Christelle Lagatie (Eveha), Pierre Testard (Inrap), Geert Verbrugghe (Inrap).

L'organisation des productions (groupes techniques) est la suivante :

- Si l'atelier de production n'est pas connu, on se réfère à un groupe générique (zone d'atelier la plus probable et/ou datation la plus précise) et des variantes à ce groupes dans les principaux sites de références de notre espace d'étude.
- Si l'atelier est connu la (ou les) productions prennent la dénomination la plus usitée ; le nom (localisation) de l'atelier ou de la zone d'atelier est obligatoirement précisée dans la définition ; les datations peuvent varier puisqu'elles proviennent de l'atelier lui-même lorsque des datations externes à la céramique ont été réalisées ou des sites de consommation de références.
- Le code du groupe (identifiant) est construit sur le lieu (tro=Troyes ; iss=Isles-sur-Suippe...) et le code de la production (1c ; 1d...) correspondant à notre système interne.
- L'échelle de valeur de la finesse des pâtes est relative et fonction du lieu de découverte (fine ; semi-fine ; grossière).



Réseau ICÉRAMM

Information sur la Céramique Médiévale et Moderne

Groupes techniques : Champagne-Ardenne

Autre

Catégorie 1 - 01 Catégorie 1

Céramique blanche, beige, rose, grise tournée à pâte fine

Autres caractéristiques : Cette catégorie regroupe les groupes techniques fins de couleur claire: beige, blanche, rose ou gris clair, sans traitement de surface.

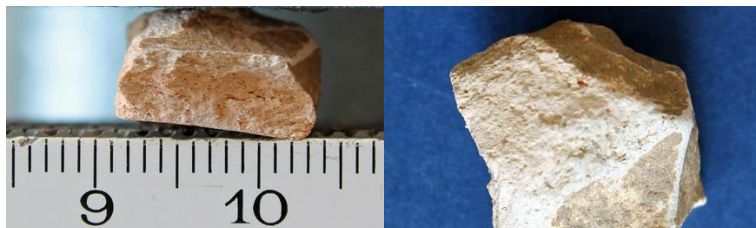
buc01a - 01a Buchères 10

Céramique rose tournée à pâte fine

Datation : hMA

Autres caractéristiques : Sableuse avec quelques inclusions de quartz et des nodules de fer.

Département : Aube



diz01a - 01a Dizy 51

Céramique beige, rose tournée à pâte fine

Datation : hMA

Autres caractéristiques : Bien cuite avec des nodules de fer et quelques grains de quartz.

Département : Marne



rei01a - 01a Reims 51

Céramique beige, rose tournée à pâte fine

Datation : hMA

Autres caractéristiques : Sableuse, bien cuite avec de fines inclusions de quartz et rares nodules de fer.

Département : Marne



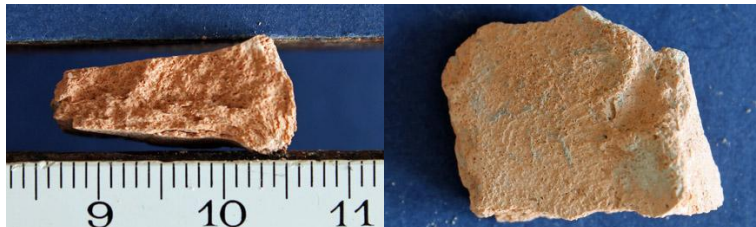
sme01a - 01a Saint-Memmie 51

Céramique rose tournée à pâte fine

Datation : hMA

Autres caractéristiques : Sableuse avec quelques paillettes de quartz.

Département : Marne



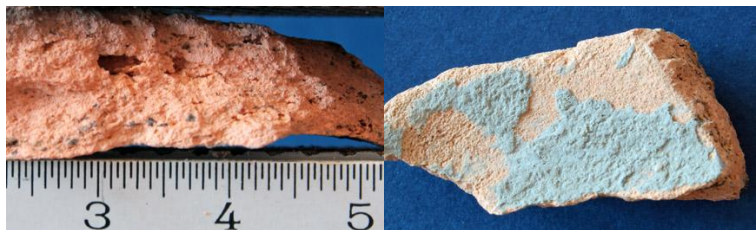
tro01a - 01a Troyes 10

Céramique rose tournée à pâte fine

Datation : hMA

Autres caractéristiques : Sableuse et bien cuite avec inclusions de quartz, silice et nodules de fer.

Département : Aube



ver01a - 01a Vertus 51

Céramique beige, grise tournée à pâte fine

Datation : hMA

Autres caractéristiques : Légèrement rugueuse, bien cuite avec des nodules de fer et quelques grains de quartz.

Département : Marne





Réseau ICÉRAMM

Information sur la Céramique Médiévale et Moderne

Groupes techniques : Champagne-Ardenne

cha01b - 01b Châlons-en-Champagne 51

Céramique beige, rose tournée à pâte fine

Datation : MA

Autres caractéristiques : Sableuse et bien cuite avec quelques grains de quartz et de la silice.

Département : Marne



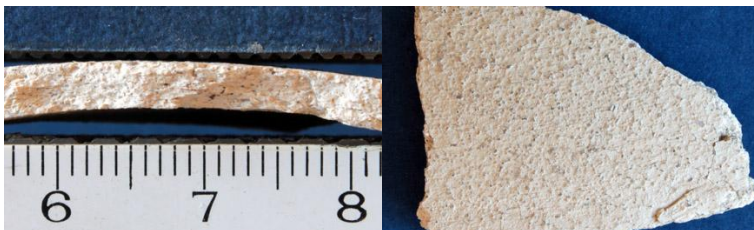
diz01b - 01b Dizy 51

Céramique beige, rose, grise tournée à pâte fine

Datation : hMA

Autres caractéristiques : Bien cuite et légèrement rugueuse avec de nombreux fins grains de quartz.

Département : Marne



Irc01b - 01b La Rivière-de-Corps 10

Céramique beige, rose tournée à pâte fine

Datation : MA

Autres caractéristiques : Légèrement sableuse et bien cuite avec quelques inclusions de quartz.

Département : Aube

