



Réseau ICÉRAMM

Information sur la Céramique Médiévale et Moderne

Groupes techniques : Champagne-Ardenne

Répertoire des groupes techniques

Champagne-Ardenne

Contribution : Le tessonnier des productions (groupes techniques) présenté ici résulte des travaux menés sur la céramique médiévale, moderne et contemporaine par : Jocelyne Deborde (Inrap), Christelle Lagatie (Eveha), Pierre Testard (Inrap), Geert Verbrugghe (Inrap).

L'organisation des productions (groupes techniques) est la suivante :

- Si l'atelier de production n'est pas connu, on se réfère à un groupe générique (zone d'atelier la plus probable et/ou datation la plus précise) et des variantes à ce groupes dans les principaux sites de références de notre espace d'étude.
- Si l'atelier est connu la (ou les) productions prennent la dénomination la plus usitée ; le nom (localisation) de l'atelier ou de la zone d'atelier est obligatoirement précisée dans la définition ; les datations peuvent varier puisqu'elles proviennent de l'atelier lui-même lorsque des datations externes à la céramique ont été réalisées ou des sites de consommation de références.
- Le code du groupe (identifiant) est construit sur le lieu (tro=Troyes ; iss=Isles-sur-Suipe...) et le code de la production (1c ; 1d...) correspondant à notre système interne.
- L'échelle de valeur de la finesse des pâtes est relative et fonction du lieu de découverte (fine ; semi-fine ; grossière).



Réseau ICÉRAMM

Information sur la Céramique Médiévale et Moderne

Groupes techniques : Champagne-Ardenne

GrÃ's

Catégorie 20 - 20 Catégorie 20

Céramique beige, brune, grise tournée à pâte fine

Traitement de surface : glaçure

Autres caractéristiques : Cette catégorie regroupe les grès de couleur claire ou sombre avec parfois une glaçure.

cha20a - 20a Châlons-en-Champagne 51

Céramique beige, grise tournée à pâte fine

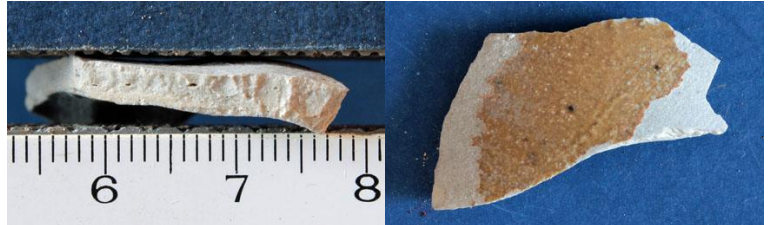
Traitement de surface : glaçure

Aire ou atelier d'origine : Beauvaisis

Datation : bMA - Mod

Autres caractéristiques : Grès avec quelques rares nodules de fer. Quelques coup de flamme sont visibles sur la surface externe (= couleur brune) ou plus rarement des tâches de glaçure kaki.

Département : Marne



diz20a - 20a Dizy 51

Céramique beige, grise tournée à pâte fine

Aire ou atelier d'origine : Beauvaisis

Datation : bMA - Mod

Autres caractéristiques : Grès avec quelques rares nodules de fer. Quelques coup de flamme sont visibles sur la surface externe (= couleur brune).

Département : Marne



mou20a - 20a Moussey 10

Céramique beige, grise tournée à pâte fine

Aire ou atelier d'origine : Beauvaisis

Datation : bMA - Mod

Autres caractéristiques : Grès avec quelques rares nodules de fer. Quelques coup de flamme sont visibles sur la surface externe (= couleur brune).

Département : Aube



pon20a - 20a Pont-sur-Seine 10

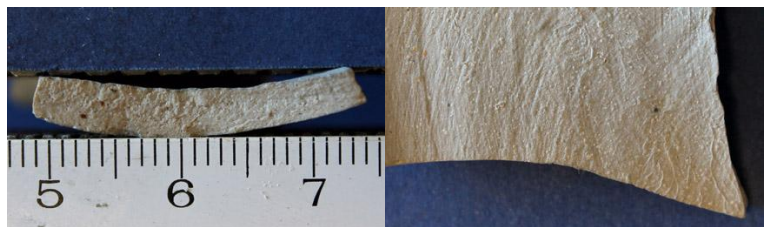
Céramique beige, grise tournée à pâte fine

Aire ou atelier d'origine : Beauvaisis

Datation : bMA - Mod

Autres caractéristiques : Grès avec de très rares nodules de fer.

Département : Aube





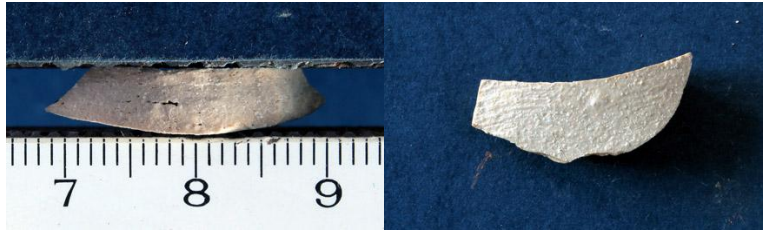
Réseau ICÉRAMM

Information sur la Céramique Médiévale et Moderne

Groupes techniques : Champagne-Ardenne

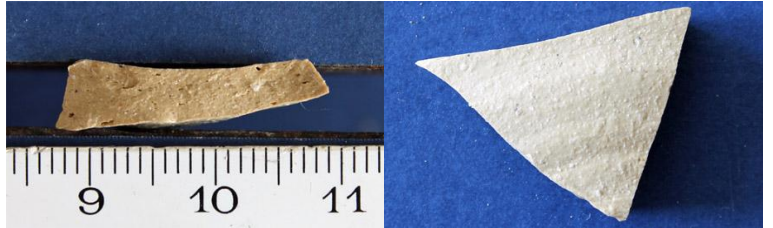
rei20a - 20a Reims 51

Céramique beige, grise tournée à pâte fine
Aire ou atelier d'origine : Beauvaisis
Datation : bMA - Mod
Autres caractéristiques : Grès avec quelques rares nodules de fer. Quelques coup de flamme sont visibles sur la surface externe (= couleur brune).
Département : Marne



ruv20a - 20a Ruvigny 10

Céramique beige, grise tournée à pâte fine
Aire ou atelier d'origine : Beauvaisis
Datation : bMA - Mod
Autres caractéristiques : Grès avec quelques nodules de couleur blanche.
Département : Aube



sme20a - 20a Saint-Memmie 51

Céramique beige, grise tournée à pâte fine
Aire ou atelier d'origine : Beauvaisis
Datation : bMA - Mod
Autres caractéristiques : Grès avec quelques petites inclusions blanches.
Département : Marne



tro20a - 20a Troyes

Céramique beige, grise tournée à pâte fine
Aire ou atelier d'origine : Beauvaisis
Datation : bMA - Mod
Autres caractéristiques : Grès avec quelques rares nodules de fer. Quelques coup de flamme sont visibles sur la surface externe (= couleur brune).
Département : Aube



buc20b - 20b Buchères 10

Céramique brune tournée à pâte fine
Aire ou atelier d'origine : Locale (Chaource?)
Datation : Mod.
Autres caractéristiques : Grès avec quelques nodules de fer et parfois quelques coups de flammes sur la surface externe.
Département : Aube

