



Réseau ICÉRAMM

Information sur la Céramique Médiévale et Moderne

Groupes techniques : Champagne-Ardenne

Répertoire des groupes techniques

Champagne-Ardenne

Contribution : Le tessonnier des productions (groupes techniques) présenté ici résulte des travaux menés sur la céramique médiévale, moderne et contemporaine par : Jocelyne Deborde (Inrap), Christelle Lagatie (Eveha), Pierre Testard (Inrap), Geert Verbrugghe (Inrap).

L'organisation des productions (groupes techniques) est la suivante :

- Si l'atelier de production n'est pas connu, on se réfère à un groupe générique (zone d'atelier la plus probable et/ou datation la plus précise) et des variantes à ce groupes dans les principaux sites de références de notre espace d'étude.
- Si l'atelier est connu la (ou les) productions prennent la dénomination la plus usitée ; le nom (localisation) de l'atelier ou de la zone d'atelier est obligatoirement précisée dans la définition ; les datations peuvent varier puisqu'elles proviennent de l'atelier lui-même lorsque des datations externes à la céramique ont été réalisées ou des sites de consommation de références.
- Le code du groupe (identifiant) est construit sur le lieu (tro=Troyes ; iss=Isles-sur-Suipe...) et le code de la production (1c ; 1d...) correspondant à notre système interne.
- L'échelle de valeur de la finesse des pâtes est relative et fonction du lieu de découverte (fine ; semi-fine ; grossière).



Réseau ICÉRAMM

Information sur la Céramique Médiévale et Moderne

Groupes techniques : Champagne-Ardenne

SigillÃ©e - Amphore

Catégorie 30 - 30 Catégorie 30

Céramique orangée tournée à pâte fine

Traitement de surface : engobe

Autres caractéristiques : Cette catégorie regroupe les sigillées tardives (Argonne et dérivés...).

buc30a - 30a Buchères 10

Céramique orangée tournée à pâte fine

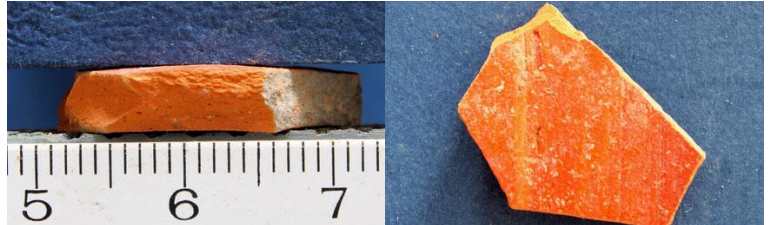
Traitement de surface : glaçure

Aire ou atelier d'origine : Argonne et apparentés

Datation : fin ant. - déb. hMA

Autres caractéristiques : Sigillée bien cuite avec des rares fines paillettes grises ou blanches et un vernis rouge orangé.

Département : Aube



mag30a - 30a Matignicourt-Goncourt 51

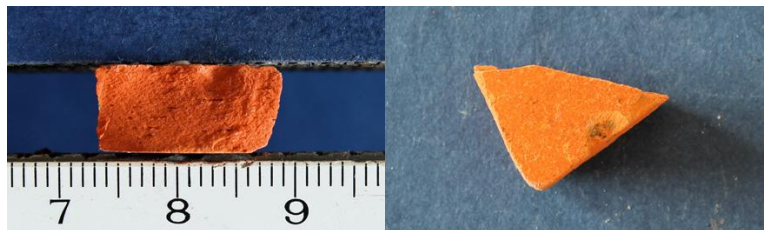
Céramique orangée tournée à pâte fine

Aire ou atelier d'origine : Argonne et apparentés

Datation : fin ant. - déb. hMA

Autres caractéristiques : Sigillée bien cuite avec quelques petits nodules gris et un vernis orangé.

Département : Marne



sme30a - 30a Saint-Memmie 51

Céramique orangée, rouge mixte à pâte fine

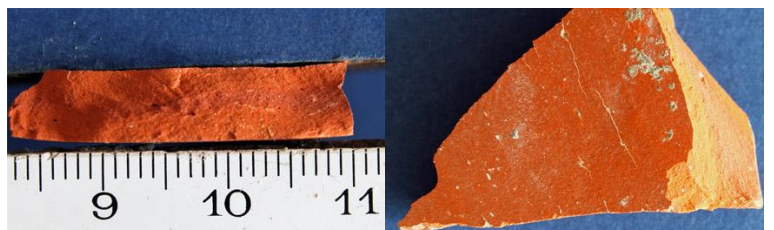
Traitement de surface : engobe

Aire ou atelier d'origine : Argonne et apparentés

Datation : fin ant. - déb. hMA

Autres caractéristiques : Sigillée bien cuite avec quelques petits nodules blancs et un vernis orangé.

Département : Marne



ver30a - 30a Vertus 51

Céramique orangée tournée à pâte fine

Datation : fin ant. - déb. hMA

Autres caractéristiques : Sigillée bien cuite avec des rares fines paillettes grises ou blanches et un vernis rouge orangé.

Peu parfois avoir un cœur gris cendreux.

Département : Marne



mag30b - 30b Matignicourt-Goncourt 51

Céramique grise, noire tournée à pâte fine

Traitement de surface : enfumage, polissage

Datation : hMA

Autres caractéristiques : Très cuite avec de fins nodules noirs et un polissage et un enfumage total.

Département : Marne





Réseau ICÉRAMM

Information sur la Céramique Médiévale et Moderne

Groupes techniques : Champagne-Ardenne

sdi30b - 30b Saint-Dizier 52

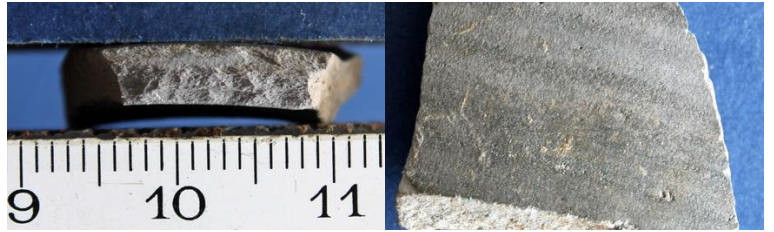
Céramique grise, noire tournée à pâte fine

Traitement de surface : enfumage, polissage

Datation : hMA

Autres caractéristiques : Très cuite avec de fins nodules noirs et un enfumage externe et interne total. La surface externe a été polie et lui donne des reflets métalliques.

Département : Haute-Marne



buc30c - 30c Buchères 10

Céramique grise tournée à pâte fine

Traitement de surface : polissage

Datation : hMA

Autres caractéristiques : Très cuite avec des nodules de fer de taille moyenne abondants. Polissage interne et externe total.

Département : Aube

