



Réseau ICÉRAMM

Information sur la Céramique Médiévale et Moderne

Groupes techniques : Ile-de-France

Autre

sableuse rouge orange

Céramique orangée, rouge tournée à

Aire ou atelier d'origine : sud - sud ouest Ile-de-France

Atelier attesté : non

Datation : XIIe siècle

sableuse beige rosé - fracture orange

Céramique beige, orangée tournée à

Aire ou atelier d'origine : sud Ile-de-France

Atelier attesté : non

Datation : XIIe s.



sableuse claire (blanche ou beige)

Céramique blanche, beige tournée à

Traitement de surface : peinture

Datation : 2e moitié XIe - XIIe s.

Autres caractéristiques : couleur homogène

va1a - 1a - Vanves 92

Céramique beige, orangée tournée à pâte grossière

Aire ou atelier d'origine : rue de la République

Atelier attesté : oui

Datation : 7

Département : Hauts-de-Seine



va1b - 1b - Vanves 92

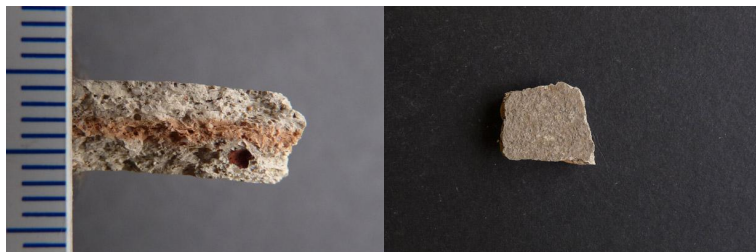
Céramique blanche, rose tournée à pâte grossière

Aire ou atelier d'origine : rue de la République

Atelier attesté : non

Datation : 7

Département : Hauts-de-Seine





Réseau ICÉRAMM

Information sur la Céramique Médiévale et Moderne

Groupes techniques : Ile-de-France

va1c - 1c - Vanves 92

Céramique orangée tournée à pâte grossière
Aire ou atelier d'origine : rue de la République
Atelier attesté : non
Datation : 7
Département : Hauts-de-Seine



va2a - 2a - Vanves 92

Céramique grise tournée à pâte grossière
Aire ou atelier d'origine : rue de la République
Atelier attesté : non
Datation : 7
Département : Hauts-de-Seine



va3a - 3a - Vanves 92

Céramique orangée, rose tournée à pâte fine
Traitement de surface : lissage
Datation : 7
Département : Hauts-de-Seine



va3b - 3b - Vanves 92

Céramique beige tournée à pâte fine
Traitement de surface : lissage
Datation : 7
Autres caractéristiques : lissage ponctuel
Département : Hauts-de-Seine



va4a - 4a - Vanves 92

Céramique grise tournée à pâte fine
Traitement de surface : lissage, enfumage
Aire ou atelier d'origine : rue de la République
Atelier attesté : non
Datation : 7
Département : Hauts-de-Seine

