



Réseau ICÉRAMM

Information sur la Céramique Médiévale et Moderne

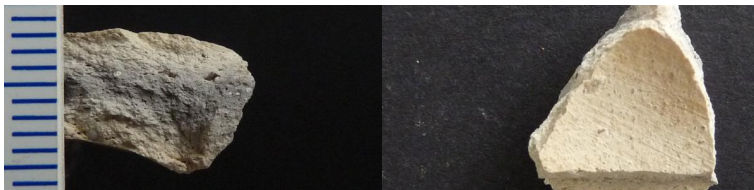
Groupes techniques : Centre-Ouest de la France

Autre

ms01k - 01k Montsoreau 49

Céramique beige, grise tournée à pâte fine

Département : Maine-et-Loire



ni01k - 01k Niortais 79

Céramique blanche, beige, rose tournée à pâte fine

Atelier attesté : non

Département : Deux-Sèvres



po01k - 01k Poitiers 86

Céramique blanche, beige tournée à pâte fine

Aire ou atelier d'origine : supposé local (Poitiers et environs)

Datation : 10a-14b (dès 9a à confirmer)

Autres caractéristiques : sableuse

Département : Vienne

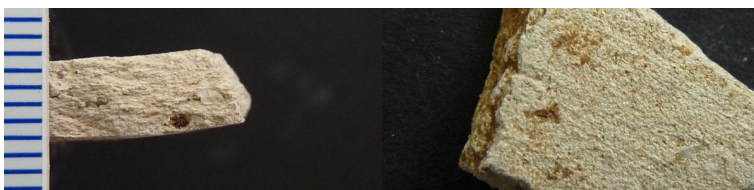


sh01k - 01k Sainte-Hermine 85

Céramique blanche tournée à pâte fine

Autres caractéristiques : Pâte bien cuite, sonore, dure, à aspect sableux;

Département : Vendée



tal01k - 01k Talmont-Saint-Hialire 85

Céramique blanche, beige, orangée, rose tournée à pâte fine

Autres caractéristiques : Pâte bien cuite.

Département : Vendée



tif01k - 01k Tiffauges 85

Céramique blanche, beige, orangée tournée à pâte fine

Département : Vendée



to01k - 01k Tours 37

Céramique blanche, beige, rose tournée à pâte fine

Aire ou atelier d'origine : supposé local (Tours et environs)

Datation : 12c-13c

Département : Indre-et-Loire





Réseau ICÉRAMM

Information sur la Céramique Médiévale et Moderne

Groupes techniques : Centre-Ouest de la France

uss01k - 01k Usseau 79

Céramique beige, grise tournée à pâte fine

Département : Deux-Sèvres



val_li01k - 01k Valdivienne 86

Céramique beige tournée à pâte fine

Atelier attesté : non

Département : Vienne



val01k - 01k Valdivienne 86

Céramique blanche tournée à pâte fine

Atelier attesté : non

Département : Vienne

