



Réseau ICÉRAMM

Information sur la Céramique Médiévale et Moderne

Groupes techniques : Auvergne

Autre

09.10 Molles - 09.10 Molles 03

Céramique ocre, orangée tournée à pâte semi-fine

Traitement de surface : engobe

Atelier attesté : non

Datation : 4e-début 6e s.

Autres caractéristiques : (céramique à engobe ocre brossé) :
céramique tournée à pâte beige orangé contenant
systématiquement des éléments rouges (chamotte pour
certains d'entre eux) et recouverte d'un engobe ocre brossé.



09.10 Pardines - 09.10 Pardines 63

Céramique ocre, orangée tournée à pâte semi-fine

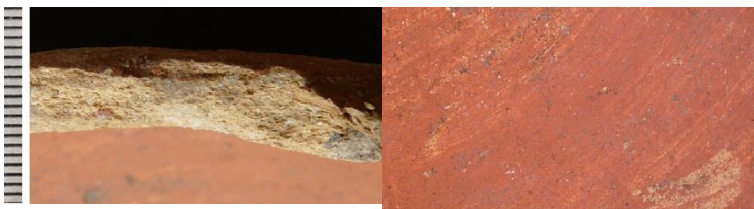
Traitement de surface : engobe

Atelier attesté : non

Datation : 4e-début 6e s.

Autres caractéristiques : (céramique à engobe ocre brossé) :
céramique tournée à pâte beige orangé contenant
systématiquement des éléments rouges (chamotte pour
certains d'entre eux) et recouverte d'un engobe ocre brossé.

Département : Puy-de-Dôme



09.10 Romagnat - 09.10 Romagnat 63

Céramique ocre, orangée tournée à pâte semi-fine

Traitement de surface : engobe

Atelier attesté : non

Datation : 4e-début 6e s.

Autres caractéristiques : (céramique à engobe ocre brossé) :
céramique tournée à pâte beige orangé contenant
systématiquement des éléments rouges (chamotte pour
certains d'entre eux) et recouverte d'un engobe ocre brossé.

Département : Puy-de-Dôme



09.11 Chantelle - 09.11 Chantelle 03

Céramique blanche, ocre, orangée, rouge tournée à pâte
semi-fine

Traitement de surface : peinture, engobe

Atelier attesté : non

Datation : 4e-5e s.

Autres caractéristiques : (céramique peinte, à engobe blanc et
décor ocre) : céramique tournée à pâte orangée recouverte
d'un engobe blanc mat et de décors ocre.





Réseau ICÉRAMM

Information sur la Céramique Médiévale et Moderne

Groupes techniques : Auvergne

09.11 Lezoux - 09.11 Lezoux 63

Céramique blanche, ocre, orangée, rouge tournée à pâte semi-fine

Traitement de surface : peinture, engobe

Atelier attesté : non

Datation : 4e-5e s.

Autres caractéristiques : (céramique peinte, à engobe blanc et décor ocre) : céramique tournée à pâte orangée recouverte d'un engobe blanc mat et de décors ocre.

Département : Puy-de-Dôme

09.11 Pardines - 09.11 Pardines 63

Céramique blanche, ocre, orangée, rouge tournée à pâte semi-fine

Traitement de surface : peinture, engobe

Atelier attesté : non

Datation : 4e-5e s.

Autres caractéristiques : (céramique peinte, à engobe blanc et décor ocre) : céramique tournée à pâte orangée recouverte d'un engobe blanc mat et de décors ocre.

Département : Puy-de-Dôme

09.13 Molles - 09.13 Molles 03

Céramique blanche, orangée, rouge, brune tournée à pâte semi-fine

Traitement de surface : peinture, engobe, lissage

Atelier attesté : non

Datation : 5e-6e s.

Autres caractéristiques : (céramique peinte, à engobe rouge et décor blanc) : céramique tournée à pâte orangée à brun à cœur parfois gris. La surface est recouverte d'un engobe rouge à brun lissé par bandes. Des décors blancs se développent fréquemment à l'intérieur des vases



09.14 Molles - 09.14 Molles 03

Céramique beige, orangée, grise, noire tournée à pâte semi-fine

Atelier attesté : non

Datation : 5e-début 7e s.

Autres caractéristiques : (céramique commune claire) : céramique tournée à surface beige et à tranche grise à noire.



09.14 Romagnat - 09.14 Romagnat 63

Céramique beige, orangée, grise, noire tournée à pâte semi-fine

Atelier attesté : non

Datation : 5e-début 7e s.

Autres caractéristiques : (céramique commune claire) : céramique tournée à surface beige et à tranche grise à noire.

Département : Puy-de-Dôme



Réseau ICÉRAMM

Information sur la Céramique Médiévale et Moderne

Groupes techniques : Auvergne

09.15 Chantelle - 09.15 Chantelle 03

Céramique orangée, brune tournée à pâte semi-fine

Traitement de surface : engobe, lissage

Atelier attesté : non

Datation : fin 4e-milieu 5e s.

Autres caractéristiques : (céramique engobée lissée), surface entièrement ou partiellement couverte d'un engobe orangé à aspect lissé. Tranche brune à kaki. Inclusions de paillettes de mica, éléments rouges (oxydes ferreux?), éléments blancs.

