



# Réseau ICÉRAMM

Information sur la Céramique Médiévale et Moderne

Groupes techniques : Bretagne

## Autre

### plo17z - 17z Plouedern 29

Céramique brune tournée à pâte grossière

Département : Finistère



### 1-15 - bet 1-15

Céramique grise tournée à pâte semi-fine

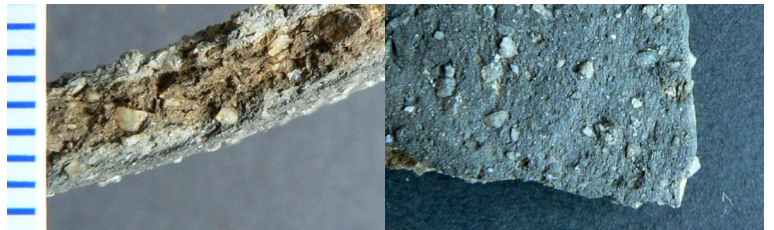
Aire ou atelier d'origine : région de Betton ?

Atelier attesté : non

Datation : 8-12e s.

Autres caractéristiques : inclusions de quartz abondantes

Département : Île-et-Vilaine



### 1-16 - bet 1-16

Céramique rouge, brune tournée à pâte semi-fine

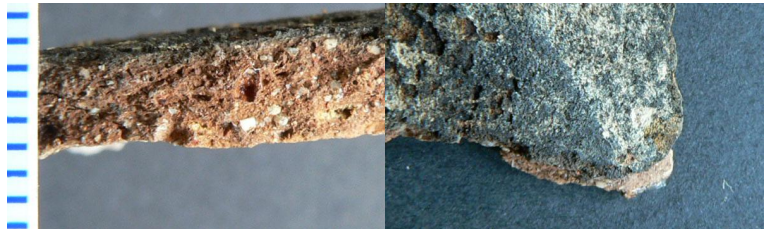
Aire ou atelier d'origine : région de Betton ?

Atelier attesté : non

Datation : 8-12e s.

Autres caractéristiques : inclusions sableuses abondantes

Département : Île-et-Vilaine



### 1-13b - coes 1-13

Céramique brune, grise tournée à pâte semi-fine

Aire ou atelier d'origine : région de Coesmes

Atelier attesté : non

Datation : 8-9e s.



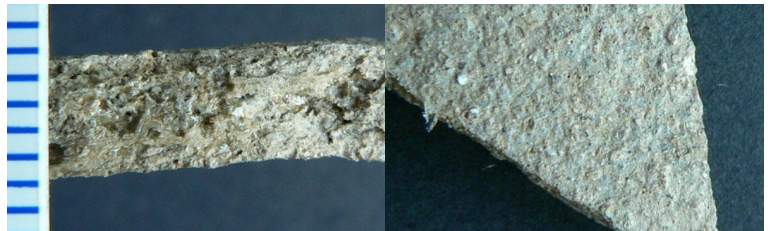
### 1-14 - coes 1-14

Céramique grise tournée à pâte semi-fine

Aire ou atelier d'origine : région de Coesmes

Atelier attesté : non

Datation : 8-11e s.



### 1-7 - crehen 1-7

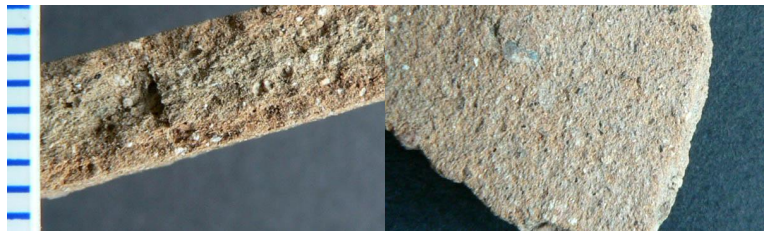
Céramique brune, grise tournée à pâte semi-fine

Aire ou atelier d'origine : groupe de Lamballe?

Atelier attesté : non

Datation : 14-15e s.

Autres caractéristiques : inclusions principales = quartz avec paillettes éparses de mica





# Réseau ICÉRAMM

Information sur la Céramique Médiévale et Moderne

Groupes techniques : Bretagne

## 1-8 - crehen 1-8

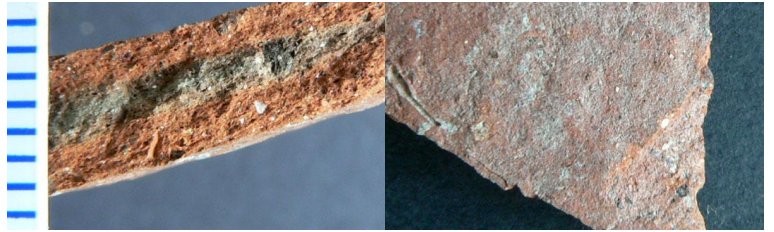
Céramique rouge, brune, grise tournée à pâte semi-fine

Aire ou atelier d'origine : groupe de Lamballe?

Atelier attesté : non

Datation : fin 15e-16e s.

Autres caractéristiques : paillettes de mica doré épars  
pâte très cuite



## 10-1 - créhen 10-1

Céramique blanche, beige tournée à pâte fine

Aire ou atelier d'origine : Saint-Jean-de-la-Motte (Sarthe)

Atelier attesté : oui

Datation : 13-14e s.

Autres caractéristiques : toujours associée à des récipients à  
parois très fines. Équivalent groupe CO1j



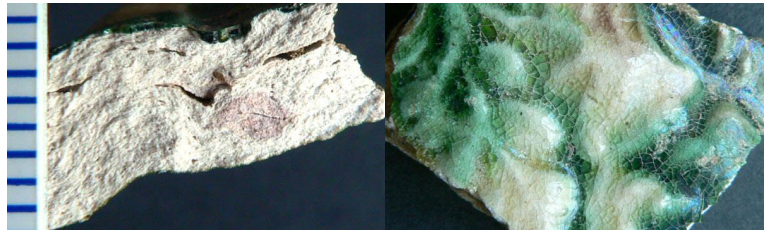
## 2-10 - crehen 2-10

Céramique blanche, beige tournée à pâte fine

Traitement de surface : glaçure

Datation : 16-17e s.

Autres caractéristiques : surfaces interne et externe glaçurées  
de teinte incolore, verte et marron. Glaçure appliquée sur le  
décor moulé de la surface.



## 2-5 - crehen 2-5

Céramique blanche, beige tournée à pâte semi-fine

Traitement de surface : glaçure

Datation : 13-14e s.

Autres caractéristiques : glaçure externe irrégulière de teinte  
incolore à trainées vertes

