



Réseau ICÉRAMM

Information sur la Céramique Médiévale et Moderne

Groupes techniques : Champagne-Ardenne

Autre

sme04e - 04e Saint-Memmie 51

Céramique grise, noire tournée à pâte fine

Traitement de surface : lissage, enfumage

Datation : hMA

Autres caractéristiques : Bien cuite avec quelques petites inclusions noires et de très rares paillettes de mica blanc. Les deux surfaces sont enfumées et un lissage en bandes non jointives est présent.

Département : Marne



mat04f - 04f Matougues 51

Céramique noire tournée à pâte fine

Traitement de surface : enfumage

Datation : hMA

Autres caractéristiques : Sableuse avec de nombreuses paillettes de quartz et un enfumage externe et interne total.

Département : Marne



buc04g - 04g Buchères 10

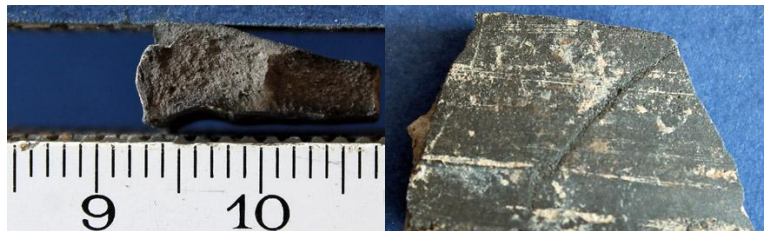
Céramique brune, noire tournée à pâte fine

Traitement de surface : enfumage, polissage

Datation : hMA

Autres caractéristiques : Bien cuite avec quelques fines inclusions de quartz. Enfumage externe et interne total et polissage externe total.

Département : Aube



r1f04g - 04g Rivière-les-Fosses 52

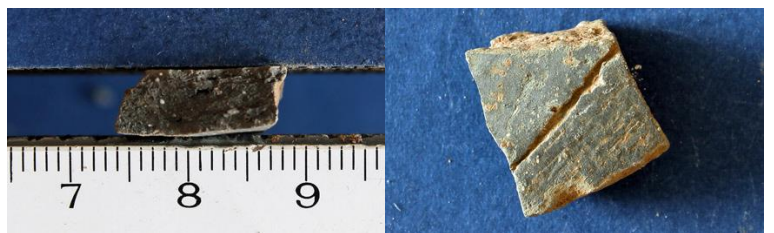
Céramique grise, noire tournée à pâte fine

Traitement de surface : enfumage, polissage

Datation : hMA

Autres caractéristiques : Très cuite avec quelques inclusions de quartz et de rares grains de calcaire. Enfumée totalement en fin de cuisson, sa surface externe a été polie.

Département : Haute-Marne



sdi04g - 04g Saint-Dizier 52

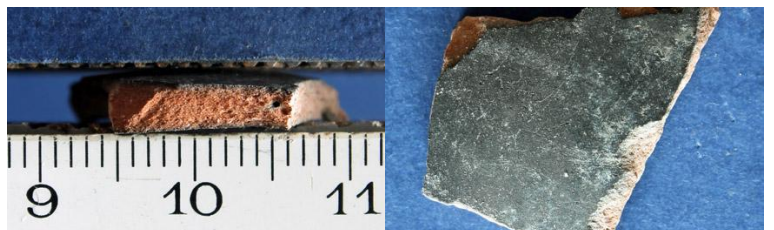
Céramique brune, noire tournée à pâte fine

Traitement de surface : enfumage, polissage

Datation : hMA

Autres caractéristiques : Très cuite à cœur brun rougeâtre avec quelques rares fines inclusions minérales gris clair. Les deux surfaces ont été totalement enfumées en fin de cuisson et la surface externe a été polie.

Département : Haute-Marne





Réseau ICÉRAMM

Information sur la Céramique Médiévale et Moderne

Groupes techniques : Champagne-Ardenne

buc04h - 04h Buchères 10

Céramique grise, noire tournée à pâte fine

Traitement de surface : enfumage

Datation : BE - hMA

Autres caractéristiques : Légèrement rugueuse et très cuite avec quelques fines inclusions de quartz. Intégralement fumigée en fin de cuisson.

Département : Aube



ver04h - 04h Vertus 51

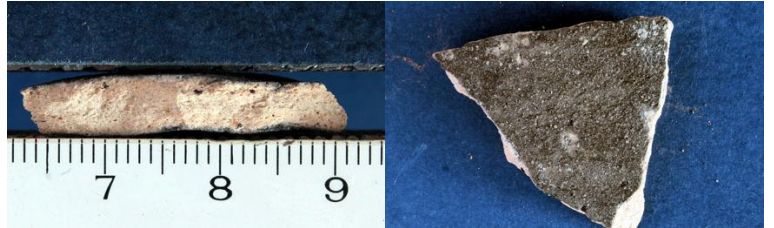
Céramique beige, noire tournée à pâte fine

Traitement de surface : enfumage

Datation : BE - hMA

Autres caractéristiques : Légèrement rugueuse et très cuite avec quelques fines inclusions de fer. Intégralement fumigée en fin de cuisson.

Département : Marne



diz04i - 04i Dizy 51

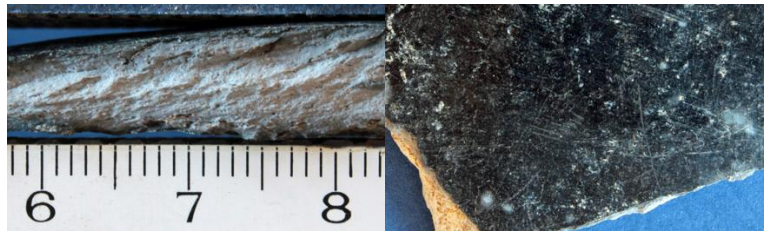
Céramique brune, grise tournée à pâte fine

Traitement de surface : enfumage, polissage

Datation : hMA

Autres caractéristiques : Très cuite (sonore) avec de rares fins minéraux clairs. Intégralement fumigée en fin de cuisson et avec un polissage externe soigné.

Département : Marne



Catégorie 5 - 05 Catégorie 5

Céramique brune, grise, noire tournée à pâte grossière

Traitement de surface : enfumage

Autres caractéristiques : Cette catégorie regroupe les groupes grossiers avec un enfumage externe et interne en fin de cuisson.

sme05a - 05a Saint-Memmie 51

Céramique grise, noire tournée à pâte grossière

Traitement de surface : enfumage

Datation : hMA

Autres caractéristiques : Bien cuite, rugueuse avec de nombreux grains de quartz.

Département : Marne

