



Réseau ICÉRAMM

Information sur la Céramique Médiévale et Moderne

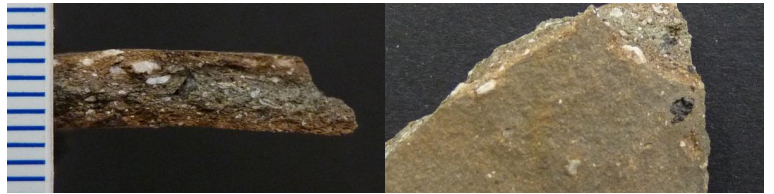
Groupes techniques : Centre-Ouest de la France

Autre

nan16c - 16c Nantes 44

Céramique brune, grise tournée à pâte grossière

Département : Loire-Atlantique



ni16c - 16c Niortais 79

Céramique orangée, brune tournée à pâte fine

Atelier attesté : non

Département : Deux-Sèvres



po16c - 16c Poitiers 86

Céramique beige, orangée tournée à pâte grossière

Datation : 6a-10a

Département : Vienne



sta16c - 16c Saint Aignan 41

Céramique rouge, brune, grise tournée à pâte grossière

sar16c - 16c Saran 45

Céramique orangée tournée à pâte grossière

Aire ou atelier d'origine : Saran

Atelier attesté : oui

Datation : 10a-c

Autres caractéristiques : friable (mal cuite)

Groupe très marginal et proche du 16b (plus cuite)

Département : Loiret



to16c - 16c Tours 37

Céramique orangée tournée à pâte grossière

Datation : 10c-11c

Autres caractéristiques : surface tirant légèrement vers le brun

Département : Indre-et-Loire



an16d (M) - 16d (M) Angoulême 16

Céramique grise, noire tournée à pâte semi-fine

Aire ou atelier d'origine : Lamérac Montchaude probable

Département : Charente





Réseau ICÉRAMM

Information sur la Céramique Médiévale et Moderne

Groupes techniques : Centre-Ouest de la France

Iz16d (M) - 16d (M) Louzy 79

Céramique blanche, grise tournée à pâte semi-fine

Département : Deux-Sèvres



ar16d - 16d Artenay 45

Céramique orangée, brune tournée à pâte semi-fine

Atelier attesté : non

Département : Loiret



bou16d - 16d Bourges

Céramique grise tournée à pâte fine

Département : Cher

