



Réseau ICÉRAMM

Information sur la Céramique Médiévale et Moderne

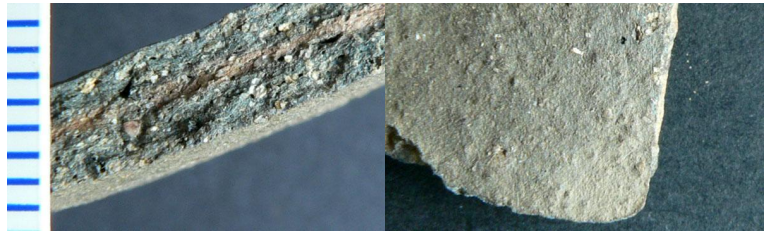
Groupes techniques : Centre-Ouest de la France

Autre

cb16d - 16d Châteaubriand 44

Céramique grise tournée à pâte fine

Département : Loire-Atlantique



ch16d - 16d Chinon 37

Céramique brune, grise, noire tournée à pâte fine

Atelier attesté : oui

Département : Indre-et-Loire



cli16d - 16d Clisson 44

Céramique orangée, brune tournée à pâte fine

Département : Loire-Atlantique



lav16d - 16d Laval 53

Céramique grise tournée à pâte semi-fine

Département : Mayenne

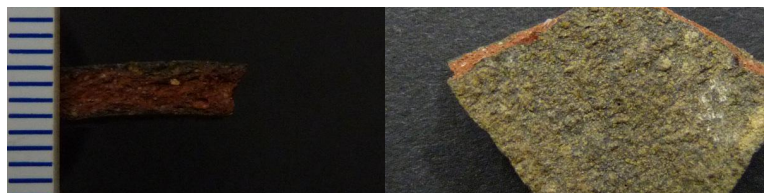


lm16d - 16d Le Mans 72

Céramique orangée, brune, noire tournée à pâte semi-fine

Autres caractéristiques : production très cuite, brune à coeur orangé

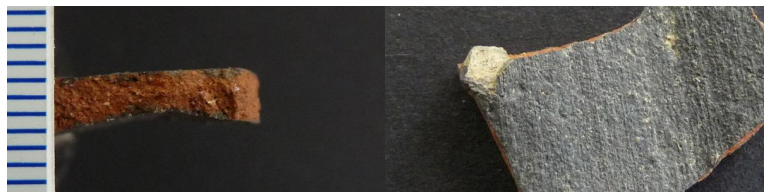
Département : Sarthe



nan16d - 16d Nantes 44

Céramique rouge tournée à pâte fine

Département : Loire-Atlantique





Réseau ICÉRAMM

Information sur la Céramique Médiévale et Moderne

Groupes techniques : Centre-Ouest de la France

ni16d - 16d Niortais 79

Céramique orangée, grise tournée à pâte semi-fine

Atelier attesté : non

Département : Deux-Sèvres



barth16d - 16d Saint-Barthélémy-d'Anjou 49

Céramique noire tournée à pâte grossière

Département : Maine-et-Loire



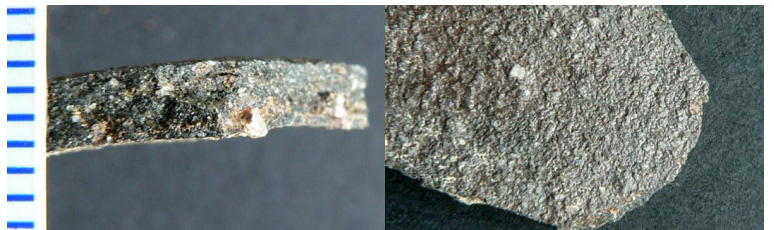
su16d - 16d Surgères 17

Céramique grise, noire tournée à pâte semi-fine

Datation : 16e s.

Autres caractéristiques : pâte très cuite

Département : Charente-Maritime



to16d - 16d Tours 37

Céramique grise, noire tournée à pâte grossière

Datation : 15a-16a

Autres caractéristiques : production très cuite dite "grésée"

Département : Indre-et-Loire

