



Réseau ICÉRAMM

Information sur la Céramique Médiévale et Moderne

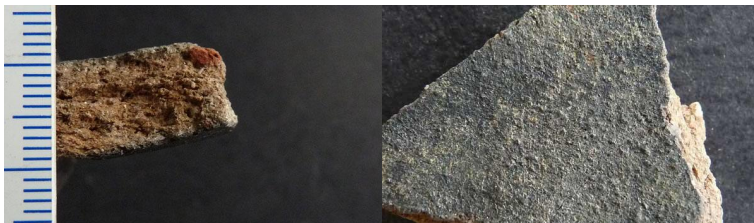
Groupes techniques : Centre-Ouest de la France

Autre

an16e - 16e Angoulême 16

Céramique brune, noire tournée à pâte grossière

Département : Charente



ar16e - 16e Artenay 45

Céramique beige, ocre tournée à pâte grossière

Atelier attesté : non

Département : Loiret



bou16e - 16e Bourges 18

Céramique rose, grise tournée à pâte grossière

Département : Cher



cha16e - 16e Châtelleraut 86

Céramique grise tournée à pâte fine

Datation : 8a-d

Département : Vienne

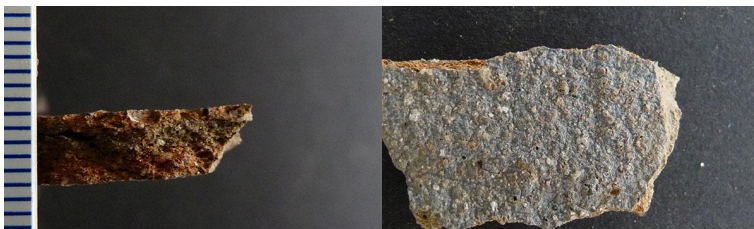


ccv16e - 16e Confluence Creuse Vienne 37

Céramique orangée, brune, grise tournée à pâte grossière

Atelier attesté : non

Département : Indre-et-Loire



lav16e - 16e Laval 53

Céramique orangée, grise tournée à pâte semi-fine

Département : Mayenne





Réseau ICÉRAMM

Information sur la Céramique Médiévale et Moderne

Groupes techniques : Centre-Ouest de la France

bey16e - 16e Le Beyen 49

Céramique brune, noire tournée à pâte semi-fine

Département : Maine-et-Loire



li16e - 16e Limoges 87

Céramique grise tournée à pâte fine

Datation : 7a-9d

Département : Haute-Vienne



lz16e - 16e Louzy 79

Céramique orangée, rose tournée à pâte grossière

Département : Deux-Sèvres



mar16e - 16e Marboué 28

Céramique grise tournée à pâte fine

Atelier attesté : non

Département : Eure-et-Loir

