



## Réseau ICÉRAMM

Information sur la Céramique Médiévale et Moderne

Groupes techniques : Centre-Ouest de la France

### Autre

#### li16f - 16f Limoges 87

Céramique grise tournée à pâte grossière

Datation : 8a-10b

Département : Haute-Vienne



#### lz\_po16f - 16f Louzy 79

Céramique brune, grise tournée à pâte grossière

Département : Deux-Sèvres



#### mai16f - 16f Maillezais 85

Céramique brune, noire tournée à pâte semi-fine

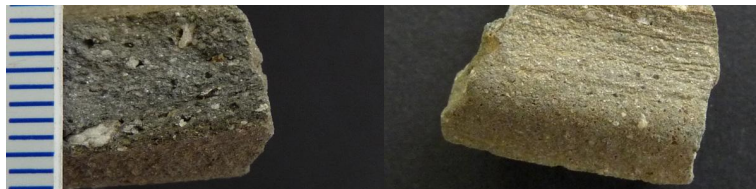
Département : Vendée



#### nan16f (M) - 16f Nantes 44

Céramique grise tournée à pâte semi-fine

Département : Loire-Atlantique

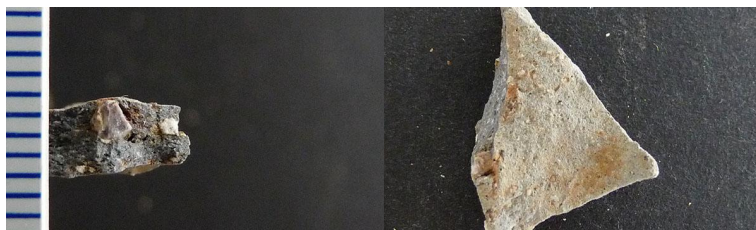


#### ni16f - 16f Niortais 79

Céramique grise tournée à pâte grossière

Atelier attesté : non

Département : Deux-Sèvres

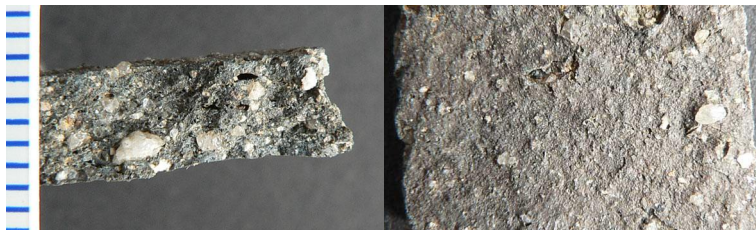


#### po16f - 16f Poitiers 86

Céramique noire tournée à pâte grossière

Datation : 16a-d (+ ht MA)

Département : Vienne





## Réseau ICÉRAMM

Information sur la Céramique Médiévale et Moderne

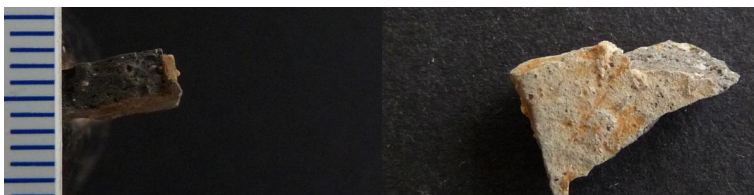
Groupes techniques : Centre-Ouest de la France

### sh16f - 16f Sainte-Hermine 85

Céramique grise tournée à pâte fine

Autres caractéristiques : Pâte sur cuite.

Département : Vendée



### sg16f - 16f Sougé 41

Céramique grise tournée à pâte grossière

Atelier attesté : non

Département : Loir-et-Cher

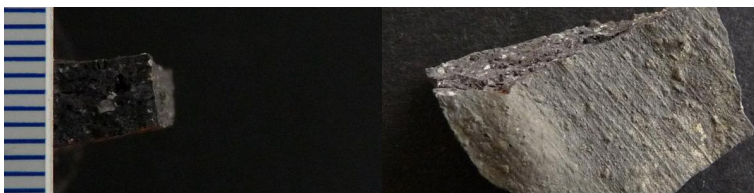


### tif16f - 16f Tiffauges 85

Céramique grise tournée à pâte fine

Autres caractéristiques : Pâte grésée

Département : Vendée



### to16f - 16f Tours 37

Céramique grise tournée à pâte grossière

Datation : 7d-9b

Autres caractéristiques : production très dure et très sonore à rapprocher de to16e (atmosphère oxydante)

Département : Indre-et-Loire

