



Réseau ICÉRAMM

Information sur la Céramique Médiévale et Moderne

Groupes techniques : Centre-Ouest de la France

Autre

ang16g - 16g Angers 49

Céramique orangée, grise tournée à pâte grossière

Autres caractéristiques : Pâte sur cuite.

Département : Maine-et-Loire



lz16g - 16g Louzy 79

Céramique rose, brune tournée à pâte semi-fine

Département : Deux-Sèvres



to16i - 16i Tours 37

Céramique grise tournée à pâte grossière

Traitement de surface : enfumage

Datation : 9a-10a

Département : Indre-et-Loire



bl16j - 16j Blois 41

Céramique orangée, grise tournée à pâte grossière

Traitement de surface : engobe, lissage

Datation : 9d-10c

Département : Loir-et-Cher

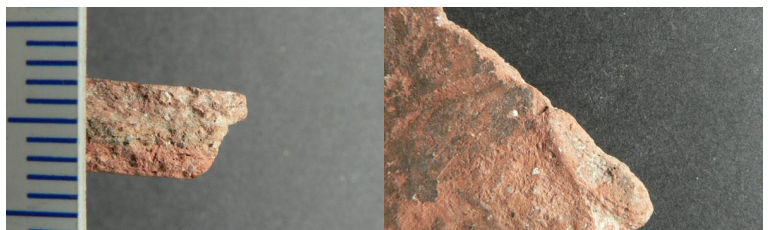


ch16j - 16j Chinon 37

Céramique orangée, brune tournée à pâte grossière

Autres caractéristiques : v

Département : Indre-et-Loire



lo16j - 16j Loches 37

Céramique orangée, grise tournée à pâte grossière

Traitement de surface : engobe

Atelier attesté : non

Département : Indre-et-Loire





Réseau ICÉRAMM

Information sur la Céramique Médiévale et Moderne

Groupes techniques : Centre-Ouest de la France

mar16j - 16j Marboué 28

Céramique orangée, grise tournée à pâte grossière

Traitement de surface : engobe

Atelier attesté : non

Département : Eure-et-Loir



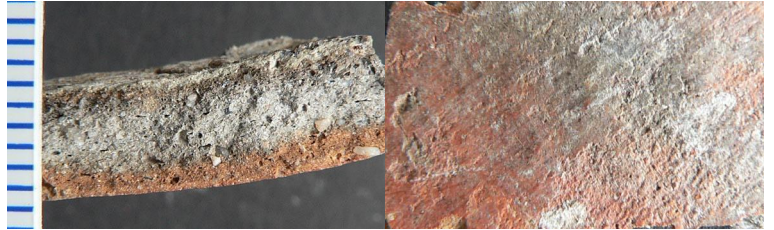
sar16j - 16j Saran 45

Céramique orangée, grise tournée à pâte grossière

Traitement de surface : engobe, lissage

Datation : 8c-10a

Département : Loiret



to16j - 16j Tours 37

Céramique orangée, grise tournée à pâte grossière

Traitement de surface : engobe, lissage

Aire ou atelier d'origine : Saran ou Blésois

Datation : 7c-8d

Département : Indre-et-Loire



po16k - 16k Poitiers 86

Céramique grise tournée à pâte grossière

Département : Vienne

