



Réseau ICÉRAMM

Information sur la Céramique Médiévale et Moderne

Groupes techniques : Centre-Ouest de la France

Autre

to16k - 16k Tours 37

Céramique grise tournée à pâte grossière

Datation : 6d-8a

Département : Indre-et-Loire

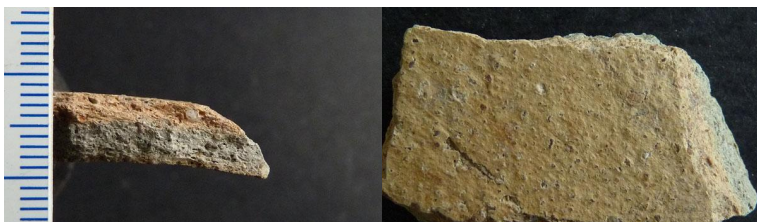


an16L (M) - 16l (M) Angoulême 16

Céramique grise tournée à pâte grossière

Autres caractéristiques : La surface externe est très légèrement ré-oxydée (beige)

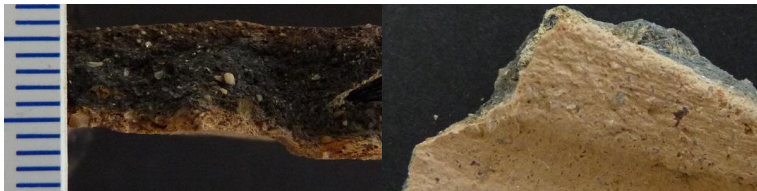
Département : Charente



cb16l - 16l Châteaubriand 44

Céramique ocre, orangée tournée à pâte fine

Département : Loire-Atlantique



to16L - 16L Tours 37

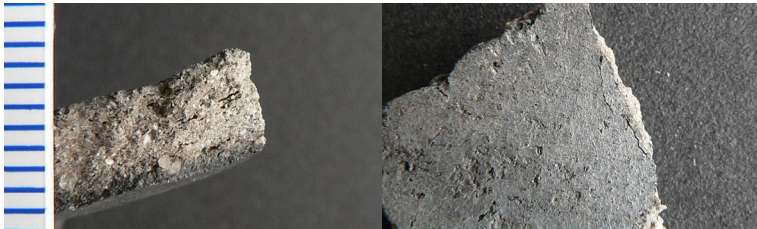
Céramique grise, noire tournée à pâte grossière

Traitement de surface : lissage

Datation : BE-6a

Autres caractéristiques : lissage total

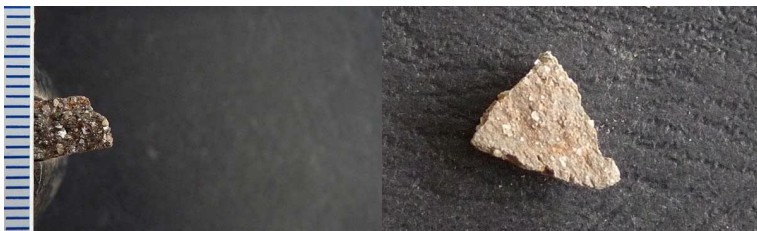
Département : Indre-et-Loire



lz16m (M) - 16m (M) Louzy 79

Céramique beige, brune tournée à pâte grossière

Département : Deux-Sèvres



clt16m - 16m Chambray-lès-Tours 37

Céramique orangée tournée à pâte grossière

Aire ou atelier d'origine : atelier, site l'Anguicherie

Atelier attesté : oui

Département : Indre-et-Loire





Réseau ICÉRAMM

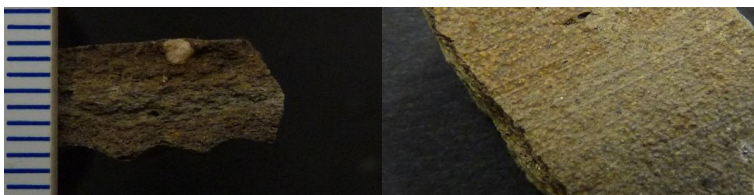
Information sur la Céramique Médiévale et Moderne

Groupes techniques : Centre-Ouest de la France

Im16p - 16p Le Mans 72

Céramique grise tournée à pâte semi-fine

Département : Sarthe



nan16p - 16p Nantes 44

Céramique beige, orangée, grise tournée à pâte semi-fine

Département : Loire-Atlantique



Catégorie 17 - 17 Catégorie 17

Céramique orangée, grise tournée à pâte grossière

Autres caractéristiques : Catégorie comprenant des groupes techniques avec comme caractéristiques générales communes : pâtes grossières micacées, sauf très rare exception sans glaçure.

an17aa (MGM) - 17aa Angoulême 16

Céramique grise, noire non tournée à pâte semi-fine

Autres caractéristiques : Production dite "Modelée Grise Moderne" (MGM)

Département : Charente

