



# Réseau ICÉRAMM

Information sur la Céramique Médiévale et Moderne

Groupes techniques : Centre-Ouest de la France

## Autre

### nav17aa (MGM) - 17aa Nanteuil-en-Vallée 16

Céramique grise, noire non tournée à pâte grossière

Autres caractéristiques : Production grossière modelée dite "Modelée Grise Moderne".

Département : Charente



### su17aa (MGM) - 17aa Surgères 17

Céramique grise non tournée à pâte grossière

Traitement de surface : lissage

Datation : 16-17e s.

Autres caractéristiques : Production dite "Modelée Grise Moderne" (MGM)

Département : Charente-Maritime

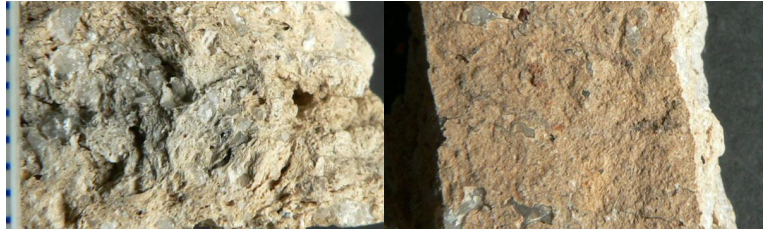


### cha17ab - 17ab Châtellerault 86

Céramique orangée, brune tournée à pâte grossière

Datation : 10-11e s.

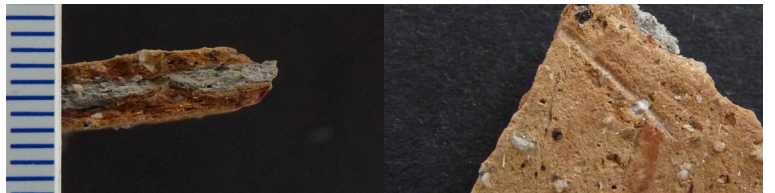
Département : Vienne



### gue17ab - 17ab Guérande 44

Céramique orangée, grise tournée à pâte fine

Département : Loire-Atlantique



### gar17ab - 17ab La Garnache 85

Céramique beige, rose, rouge, grise tournée à pâte semi-fine

Département : Vendée



### Im17ab - 17ab Le Mans 72

Céramique orangée tournée à pâte grossière

Aire ou atelier d'origine : Sud-Ouest d'Alençon

Datation : 13a-14b

Autres caractéristiques : Production très micacée.

Département : Sarthe





## Réseau ICÉRAMM

Information sur la Céramique Médiévale et Moderne

Groupes techniques : Centre-Ouest de la France

### iz\_cha17ab - 17ab Louzy 79

Céramique brune, grise tournée à pâte grossière

Département : Deux-Sèvres



### mai17ab - 17ab Maillezais 85

Céramique orangée, rose tournée à pâte grossière

Département : Vendée



### po17ab - 17ab Poitiers 86

Céramique orangée, brune tournée à pâte grossière

Datation : 14c-17a (+ ht MA)

Autres caractéristiques : pâte très micacée

Département : Vienne



### su17ab - 17ab Surgères 17

Céramique orangée, noire tournée à pâte grossière

Datation : 16e-17e s.

Autres caractéristiques : pâte très cuite

Département : Charente-Maritime

