



Réseau ICÉRAMM

Information sur la Céramique Médiévale et Moderne

Groupes techniques : Centre-Ouest de la France

Autre

po17ac - 17ac Poitiers 86

Céramique orangée tournée à pâte grossière

Datation : 6a-9d

Autres caractéristiques : pâte très micacée

Département : Vienne



cha17ad - 17ad Chatellerault 86

Céramique orangée, grise tournée à pâte grossière

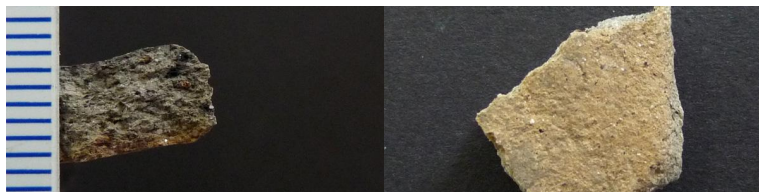
Département : Vienne



nan17ad - 17ad Nantes 44

Céramique orangée tournée à pâte fine

Département : Loire-Atlantique



po17ad - 17ad Poitiers 86

Céramique beige, brune tournée à pâte grossière

Datation : 10-11e s.

Autres caractéristiques : micacée

Département : Vienne



bou17ae - 17ae Bourges 18

Céramique beige, grise tournée à pâte fine

Département : Cher

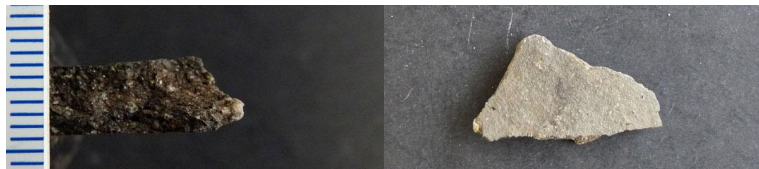


nav17ae - 17ae Nanteuil-en-Vallée 16

Céramique brune, noire non tournée à pâte grossière

Autres caractéristiques : Production modelée (MGM ?).

Département : Charente





Réseau ICÉRAMM

Information sur la Céramique Médiévale et Moderne

Groupes techniques : Centre-Ouest de la France

po17ae - 17ae Poitiers 86

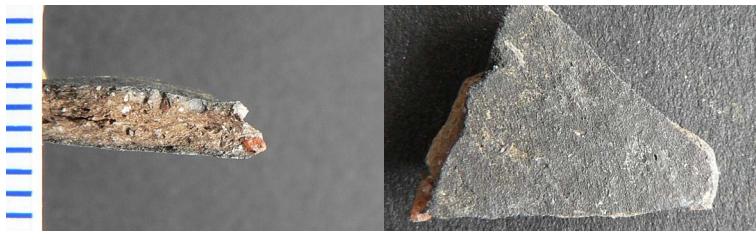
Céramique orangée, brune, grise tournée à pâte grossière

Traitement de surface : lissage

Datation : 16a-17b

Autres caractéristiques : pâte très micacée

Département : Vienne



an17af - 17af Angoulême 16

Céramique ocre tournée à pâte semi-fine

Département : Charente



bou17af - 17af Bourges 18

Céramique beige, rose tournée à pâte fine

Département : Cher



ch17af - 17af Chinon 37

Céramique orangée, grise tournée à pâte grossière

Département : Indre-et-Loire