



# Réseau ICÉRAMM

Information sur la Céramique Médiévale et Moderne

Groupes techniques : Bretagne

## Autre

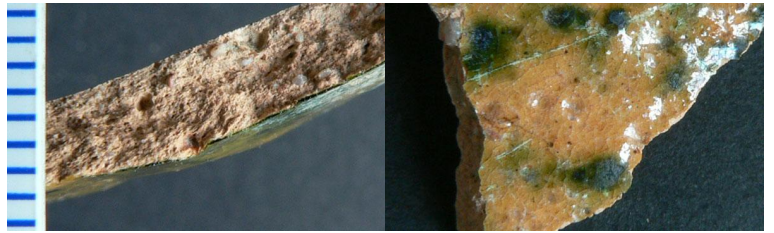
### 2-6 - crehen 2-6

Céramique orangée, rose tournée à pâte semi-fine

Traitement de surface : glaçure

Datation : 14e s.

Autres caractéristiques : glaçure externe incolore à mouchetée verte



### 2-8 - crehen 2-8

Céramique beige tournée à pâte fine

Traitement de surface : glaçure

Datation : fin 14e-15e s.

Autres caractéristiques : glaçure interne incolore



### 2-9 - crehen 2-9

Céramique beige, rose tournée à pâte fine

Traitement de surface : glaçure

Datation : 16e s.

Autres caractéristiques : glaçure incolore interne avec motifs colorés verts et marrons



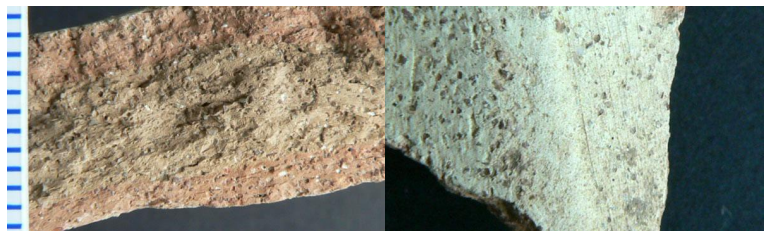
### 7-1 - crehen 7-1

Céramique beige, rose tournée à pâte semi-fine

Aire ou atelier d'origine : Espagne

Datation : 16e s.

Autres caractéristiques : amphore



### 1-10 - lang 1-10

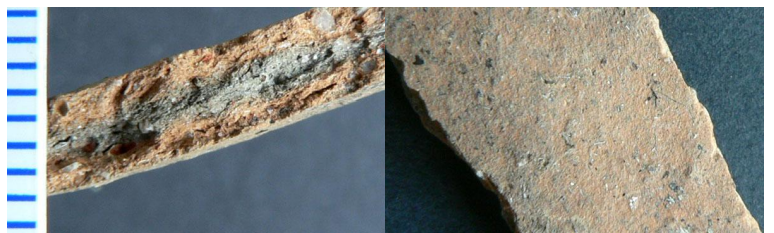
Céramique orangée, brune, grise tournée à pâte semi-fine

Aire ou atelier d'origine : groupe de Langon

Atelier attesté : non

Datation : 15-16e s.

Autres caractéristiques : inclusions quartz et mica blanc



### 1-12 - LRM 1-12

Céramique beige, rose tournée à pâte grossière

Aire ou atelier d'origine : Finistère (La Roche Maurice)

Atelier attesté : non

Datation : 14-16e s.

Autres caractéristiques : inclusions abondantes en quartz et mica





# Réseau ICÉRAMM

Information sur la Céramique Médiévale et Moderne

Groupes techniques : Bretagne

## LRM14a - LRM 14a (onctueuse)

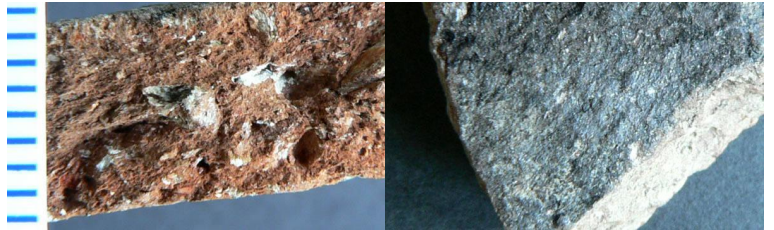
Céramique orangée, rose, rouge, brune tournée à pâte grossière

Aire ou atelier d'origine : Finistère

Datation : 14-18e s.

Autres caractéristiques : Pâtes Onctueuses

grosses particules de feldspath dans les inclusions donnant un aspect bosselé à la surface et un toucher "savonneux" : céramique onctueuse



## 2-2 - LRM 2-2

Céramique blanche, beige tournée à pâte semi-fine

Traitement de surface : glaçure

Datation : 14-15e s.

Autres caractéristiques : glaçure interne incolore avec moucheté de teinte verte



## 2-4b - LRM 2-4

Céramique beige tournée à pâte fine

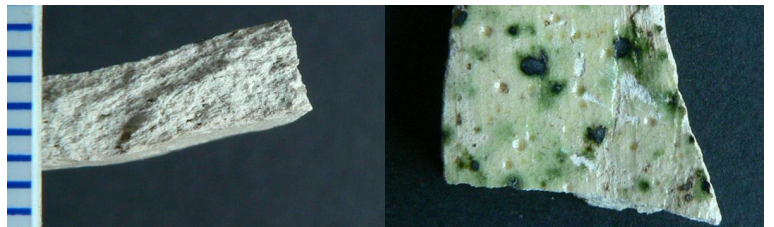
Traitement de surface : glaçure

Aire ou atelier d'origine : finistère

Atelier attesté : non

Datation : 13-14e s.

Autres caractéristiques : surface externe recouverte d'une glaçure incolore à mouchetée verte



## 2-7 - LRM 2-7

Céramique orangée, brune tournée à pâte semi-fine

Traitement de surface : glaçure

Datation : 15e s.

Autres caractéristiques : glaçure sous forme de coulures externes de teinte verte

