



Réseau ICÉRAMM

Information sur la Céramique Médiévale et Moderne

Groupes techniques : Champagne-Ardenne

Autre

sme05b - 05b Saint-Memmie 51

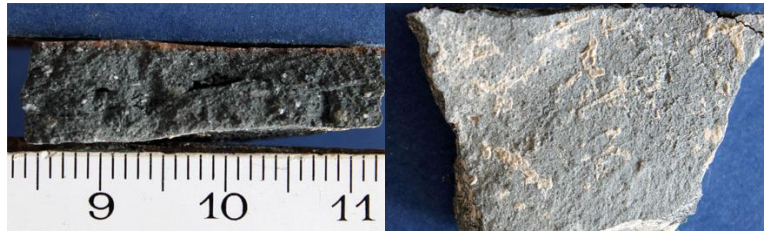
Céramique noire tournée à pâte grossière

Traitement de surface : enfumage

Datation : hMA

Autres caractéristiques : Bien cuite et sableuse avec de nombreux grains de quartz.

Département : Marne



sme05c - 05c Saint-Memmie 51

Céramique brune, noire tournée à pâte grossière

Traitement de surface : enfumage

Datation : hMA

Autres caractéristiques : Bien cuite, rugueuse avec de nombreux gros grains de quartz.

Département : Marne



ver05c - 05c Vertus 51

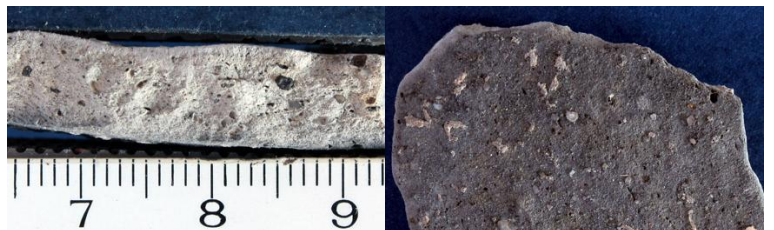
Céramique grise, noire tournée à pâte grossière

Traitement de surface : enfumage

Datation : hMA

Autres caractéristiques : Très cuite, rugueuse avec de nombreux gros grains de quartz affleurants.

Département : Marne



mat05d - 05d Matougues 51

Céramique brune, grise, noire tournée à pâte semi-fine

Traitement de surface : enfumage

Datation : hMA

Autres caractéristiques : Bien cuite avec de nombreux petits grains de quartz et quelques gros nodules de fer rouges.

Département : Marne



ver05d - 05d Vertus 51

Céramique beige, brune, noire tournée à pâte grossière

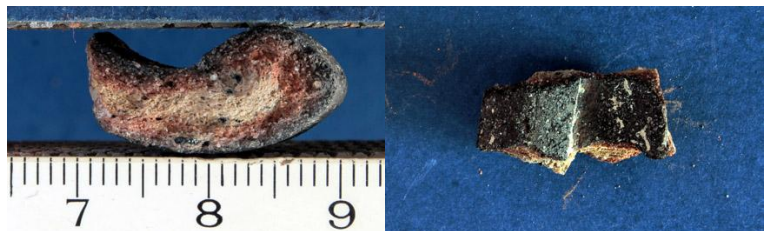
Traitement de surface : enfumage

Datation : hMA

Autres caractéristiques : Rugueuse et très cuite avec pâte sandwich brune et beige avec fins nodules de fer et de quartz.

Totalement fumigée en fin de cuisson.

Département : Marne



Catégorie 6 - 06 Catégorie 6

Céramique beige, rose, grise tournée à pâte fine

Traitement de surface : enfumage

Autres caractéristiques : Cette catégorie regroupe les groupes techniques fins ou moyennement fins, très cuits (sonores), de couleur claire: beige, rose ou gris clair, avec un enfumage de la surface externe en fin de cuisson.



Réseau ICÉRAMM

Information sur la Céramique Médiévale et Moderne

Groupes techniques : Champagne-Ardenne

diz06a - 06a Dizy 51

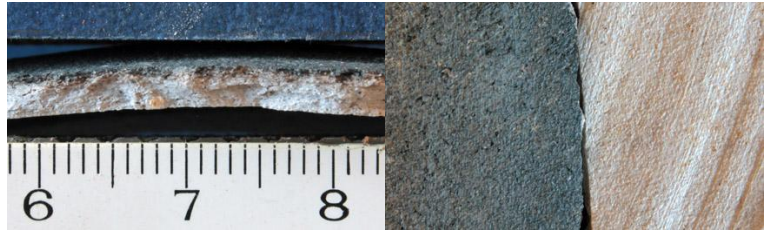
Céramique beige, grise tournée à pâte fine

Traitement de surface : enfumage

Datation : hMA

Autres caractéristiques : Très cuite (sonore) avec quelques fins grains de quartz. La seule surface externe est fumigée en fin de cuisson.

Département : Marne



mat06a - 06a Matougues 51

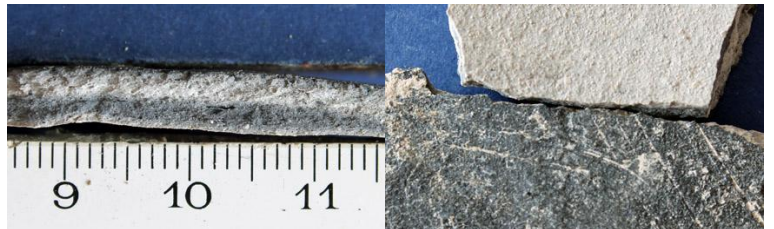
Céramique grise, noire tournée à pâte fine

Traitement de surface : enfumage

Datation : fin hMA

Autres caractéristiques : Surcuite avec quelques petits grains de quartz et un enfumage de la surface externe.

Département : Marne



sdi06a - 06a Saint-Dizier 52

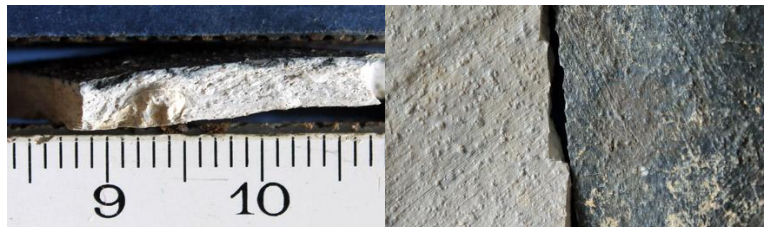
Céramique grise tournée à pâte fine

Traitement de surface : enfumage

Datation : hMA

Autres caractéristiques : Très cuite et sonore, légèrement rugueuse de couleur grise chargée en fines inclusions de quartz. La seule surface externe a été fumigée en fin de cuisson.

Département : Haute-Marne



sme06a - 06a Saint-Memmie 51

Céramique beige, grise tournée à pâte fine

Traitement de surface : enfumage

Datation : fin hMA

Autres caractéristiques : Très cuite avec quelques petits grains de quartz et un léger enfumage de la surface externe.

Département : Marne

