



# Réseau ICÉRAMM

Information sur la Céramique Médiévale et Moderne

Groupes techniques : Centre-Ouest de la France

## Autre

### ch17ah - 17ah Chinon 37

Céramique orangée, rose tournée à pâte grossière

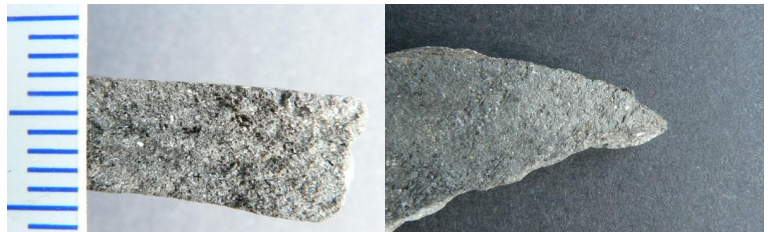
Département : Indre-et-Loire



### bou17ai - 17ai Bourges 18

Céramique grise tournée à pâte fine

Département : Cher

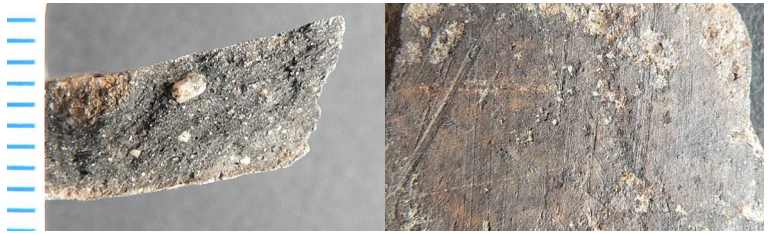


### po17ai - 17ai Poitiers 86

Céramique noire tournée à pâte grossière

Datation : 4a-9d ?

Département : Vienne



### to17ai - 17ai Tours 37

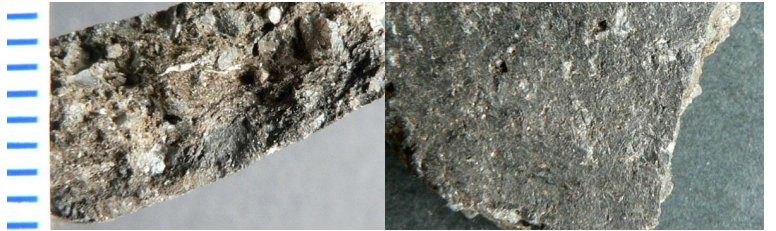
Céramique grise, noire non tournée à pâte grossière

Aire ou atelier d'origine : supposé local (Tours et environs)

Datation : 6b-7b

Autres caractéristiques : production très micacée.

Département : Indre-et-Loire



### ang17aL - 17aL Angers 49

Céramique orangée, brune tournée à pâte grossière

Atelier attesté : non

Département : Maine-et-Loire



### lo17aL - 17aL Loches 37

Céramique brune, grise tournée à pâte grossière

Atelier attesté : non

Département : Indre-et-Loire





## Réseau ICÉRAMM

Information sur la Céramique Médiévale et Moderne

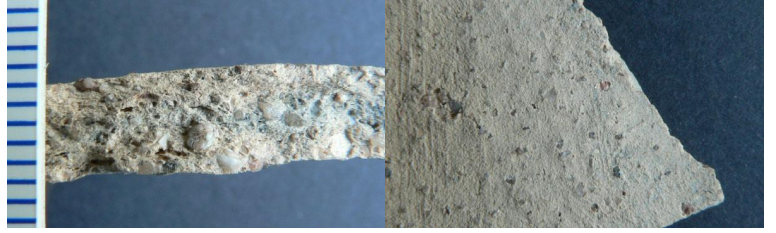
Groupes techniques : Centre-Ouest de la France

### mf17al - 17aL Montfort 49

Céramique grise tournée à pâte grossière

Datation : 10-12e s.

Département : Maine-et-Loire



### to17al - 17aL Tours 37

Céramique orangée, brune tournée à pâte grossière

Aire ou atelier d'origine : supposé local (Tours et environs)

Datation : 8c-9d

Autres caractéristiques : production très cuite et très dure, proche de to8t, mais légèrement micacée.

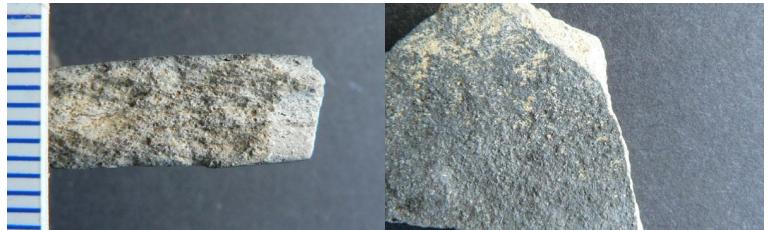
Département : Indre-et-Loire



### bou17ao - 17ao Bourges 18

Céramique grise tournée à pâte grossière

Département : Cher



### my17ao - 17ao Mehun-sur-Yèvre 18

Céramique grise tournée à pâte grossière

Autres caractéristiques : Sans traitements de surface. Grains de mica abondants.

Département : Cher

