



Réseau ICÉRAMM

Information sur la Céramique Médiévale et Moderne

Groupes techniques : Centre-Ouest de la France

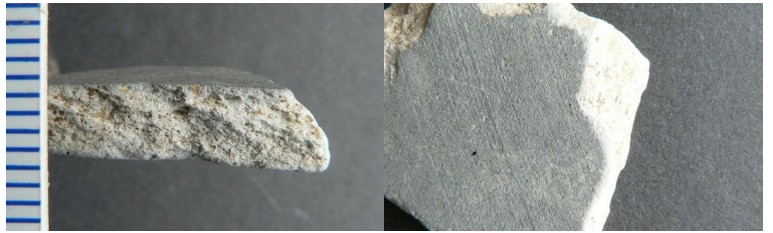
Autre

bou17ap - 17ap Bourges 18

Céramique grise tournée à pâte grossière

Traitement de surface : enfumage

Département : Cher



bou17aq - 17aq Bourges 18

Céramique beige tournée à pâte semi-fine

Département : Cher



lz17ax - 17ax Louzy 79

Céramique blanche, beige tournée à pâte semi-fine

Département : Deux-Sèvres

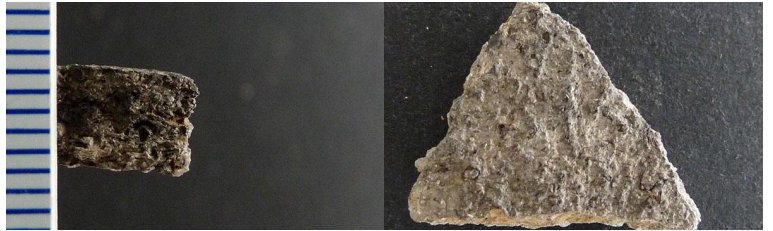


ni17ax - 17ax Niortais 79

Céramique grise, noire tournée à pâte grossière

Atelier attesté : non

Département : Deux-Sèvres



po17ax - 17ax Poitiers 86

Céramique blanche, rose tournée à pâte grossière

Datation : 8a-10b

Autres caractéristiques : pâte très micacée

Département : Vienne





Réseau ICÉRAMM

Information sur la Céramique Médiévale et Moderne

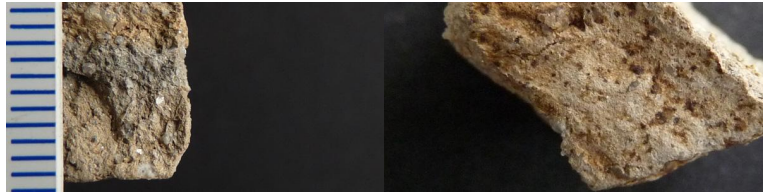
Groupes techniques : Centre-Ouest de la France

sh17ax - 17ax Saint-Hermine 85

Céramique beige, grise tournée à pâte semi-fine

Autres caractéristiques : Pâte rugueuse.

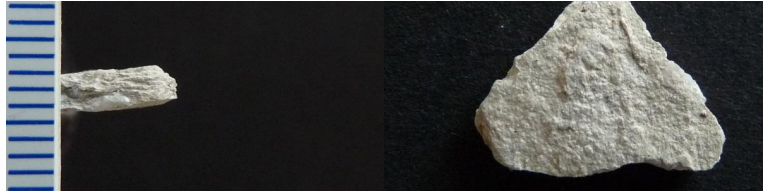
Département : Vendée



ang17ay - 17ay Angers 49

Céramique blanche, beige tournée à pâte semi-fine

Département : Maine-et-Loire



cli17ay - 17ay Clisson 44

Céramique beige, orangée tournée à pâte fine

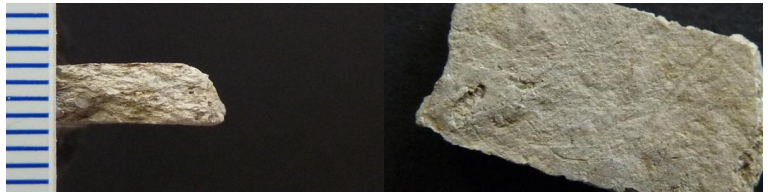
Département : Loire-Atlantique



nan17ay - 17ay Nantes 44

Céramique blanche, rose tournée à pâte fine

Département : Loire-Atlantique



su17ay - 17ay Surgères 17

Céramique blanche tournée à pâte grossière

Département : Charente-Maritime

