



# Réseau ICÉRAMM

Information sur la Céramique Médiévale et Moderne

Groupes techniques : Centre-Ouest de la France

## Autre

### an17az - 17az Angoulême 16

Céramique rose tournée à pâte semi-fine

Autres caractéristiques : Sableuse bien cuite. Dispose d'une variante avec un cœur rose et une surface beige. Peut avoir une variante avec un cœur rose et une surface beige.

Département : Charente



### nav17az - 17az Nanteuil-en-Vallée 16

Céramique beige, rose tournée à pâte semi-fine

Autres caractéristiques : Cœur rose et faces beiges.

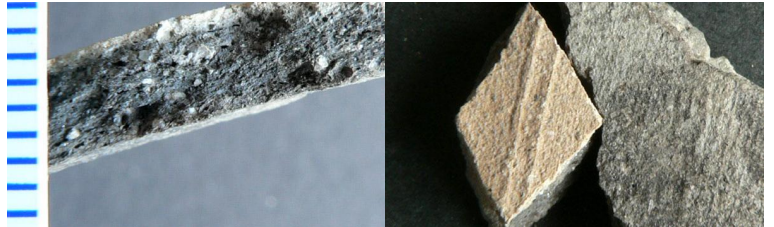
Département : Charente



### bou17b - 17b Bourges 18

Céramique grise, noire tournée à pâte grossière

Département : Cher



### cha17b - 17b Châtelleraut 86

Céramique grise, noire tournée à pâte grossière

Datation : 6a-10d

Autres caractéristiques : production micacée

Département : Vienne



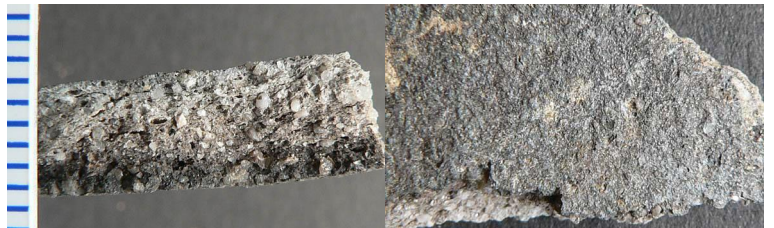
### li17b - 17b Limoges 87

Céramique noire tournée à pâte grossière

Datation : 5a-10d (surtout 8a-10d)

Autres caractéristiques : production micacée

Département : Haute-Vienne



### nan17b - 17b Nantes 44

Céramique grise tournée à pâte semi-fine

Département : Loire-Atlantique





## Réseau ICÉRAMM

Information sur la Céramique Médiévale et Moderne

Groupes techniques : Centre-Ouest de la France

### po17b - 17b Poitiers 86

Céramique grise, noire tournée à pâte grossière

Datation : 5a-10a

Autres caractéristiques : production micacée

Département : Vienne



### sm17b - 17b Sainte-Maure-de-Touraine 37

Céramique grise, noire tournée à pâte grossière

Atelier attesté : non

Département : Indre-et-Loire



### su17b - 17b Surgères 17

Céramique noire tournée à pâte grossière

Datation : 15e-16e s.

Département : Charente-Maritime



### to17b - 17b Tours 37

Céramique grise, noire tournée à pâte grossière

Datation : 5c-6d

Autres caractéristiques : production micacée

Département : Indre-et-Loire

