



## Réseau ICÉRAMM

Information sur la Céramique Médiévale et Moderne

Groupes techniques : Centre-Ouest de la France

### Autre

#### gar17ba - 17ba La Garnache 85

Céramique orangée, rouge, grise tournée à pâte semi-fine

Autres caractéristiques : Pâte rugueuse

Département : Vendée



#### nan17ba - 17ba Nantes 44

Céramique orangée, rose tournée à pâte fine

Département : Loire-Atlantique



#### bl17c - 17c Blois 41

Céramique orangée tournée à pâte grossière

Datation : 9-10e s.

Autres caractéristiques : production micacée

Département : Loir-et-Cher



#### bou17c - 17c Bourges 18

Céramique ocre tournée à pâte fine

Autres caractéristiques : nodules de fer épars

Département : Cher



#### cha17c - 17c Châtelleraut 86

Céramique orangée tournée à pâte fine

Datation : 6a-9d

Autres caractéristiques : production micacée

Département : Vienne



#### ccv17c - 17c Confluence Creuse Vienne 37

Céramique beige tournée à pâte grossière

Atelier attesté : non

Département : Indre-et-Loire





## Réseau ICÉRAMM

Information sur la Céramique Médiévale et Moderne

Groupes techniques : Centre-Ouest de la France

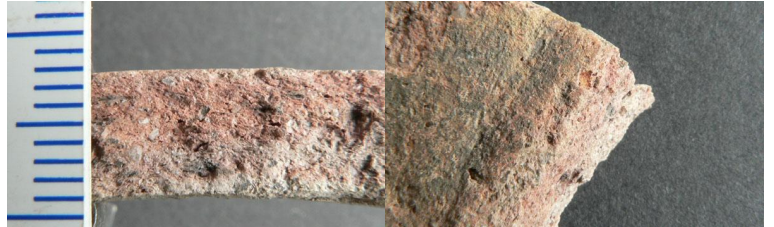
### gue17c - 17c Guérande 44

Céramique orangée tournée à pâte fine  
Département : Loire-Atlantique



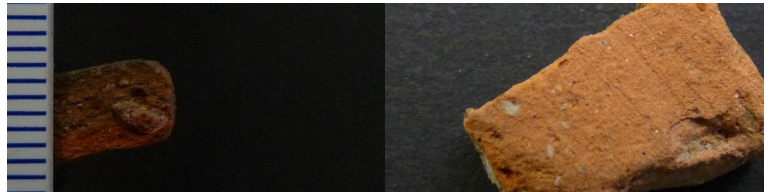
### jub17c - 17c Jublains 53

Céramique orangée tournée à pâte fine  
Datation : 8-9e s.  
Autres caractéristiques : production micacée  
Département : Mayenne



### gar17c - 17c La Garnache 85

Céramique orangée tournée à pâte fine  
Département : Vendée



### bey17c - 17c Le Beyen 49

Céramique beige, rose tournée à pâte grossière  
Département : Maine-et-Loire

