



Réseau ICÉRAMM

Information sur la Céramique Médiévale et Moderne

Groupes techniques : Centre-Ouest de la France

Autre

Im17c - 17c Le Mans 72

Céramique beige, orangée tournée à pâte grossière

Aire ou atelier d'origine : Sud-Ouest d'Alençon

Datation : 13a-14b

Autres caractéristiques : Production très micacée.

Département : Sarthe



li17c - 17c Limoges 87

Céramique orangée tournée à pâte fine

Autres caractéristiques : production micacée

Département : Haute-Vienne



mac17c - 17c Machecoul 44

Céramique orangée, rose tournée à pâte fine

Département : Loire-Atlantique



mai17c - 17c Maillezais 85

Céramique orangée tournée à pâte fine

Département : Vendée

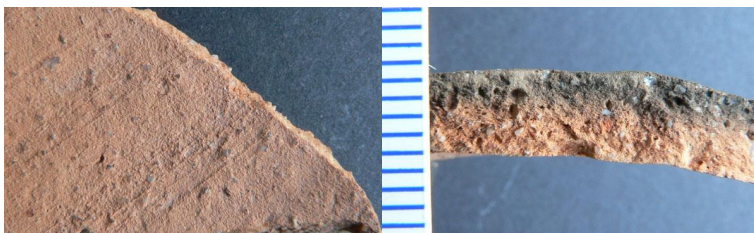


mf17c - 17c Montfort 49

Céramique beige, rose tournée à pâte fine

Datation : 10-12e s.

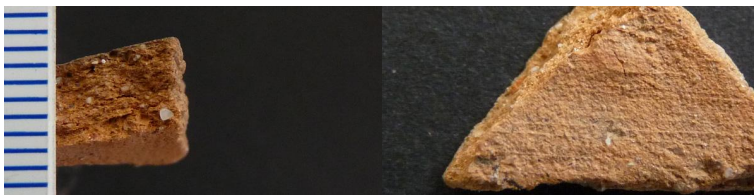
Département : Maine-et-Loire



nan17c - 17c Nantes 44

Céramique orangée tournée à pâte fine

Département : Loire-Atlantique





Réseau ICÉRAMM

Information sur la Céramique Médiévale et Moderne

Groupes techniques : Centre-Ouest de la France

ni17c - 17c Niortais 79

Céramique beige, orangée tournée à pâte semi-fine

Atelier attesté : non

Département : Deux-Sèvres



po17c - 17c Poitiers 86

Céramique orangée tournée à pâte grossière

Datation : 15a-16d

Autres caractéristiques : production micacée

Département : Vienne



barth17c - 17c Saint-Barthélémy-d'Anjou 49

Céramique beige, rose tournée à pâte semi-fine

Département : Maine-et-Loire



scf_to17c - 17c Sainte-Catherine-de-Fierbois_Tour

Céramique beige, orangée tournée à pâte fine

Atelier attesté : non

Département : Indre-et-Loire

