



Réseau ICÉRAMM

Information sur la Céramique Médiévale et Moderne

Groupes techniques : Centre-Ouest de la France

Autre

li17e - 17e Limoges 87

Céramique beige, rose tournée à pâte fine

Datation : 7-9e s.

Département : Haute-Vienne



li17f - 17f Limoges 87

Céramique beige, rose tournée à pâte fine

Datation : 9b-10d

Autres caractéristiques : production micacée

Département : Haute-Vienne



lz17f - 17f Louzy 79

Céramique rose tournée à pâte fine

Atelier attesté : non

Département : Deux-Sèvres

ni17f - 17f Niortais 79

Céramique ocre, orangée, rose tournée à pâte fine

Atelier attesté : non

Département : Deux-Sèvres



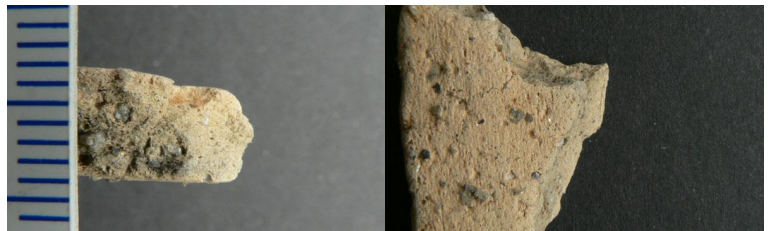
sh17f - 17f Ste-Hermine 85

Céramique blanche tournée à pâte grossière

Datation : 7a-7d

Autres caractéristiques : pâte micacée

Département : Vendée



to17f - 17f Tours 37

Céramique rose tournée à pâte fine

Datation : 9b-10b

Autres caractéristiques : production micacée

Département : Indre-et-Loire





Réseau ICÉRAMM

Information sur la Céramique Médiévale et Moderne

Groupes techniques : Centre-Ouest de la France

ch17h - 17h Chinon 37

Céramique blanche tournée à pâte fine

Département : Indre-et-Loire

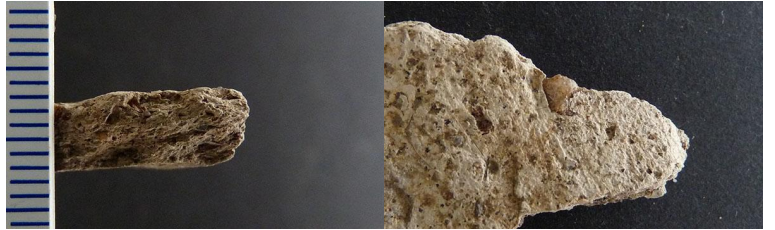


ccv17h - 17h Confluence Creuse Vienne 37

Céramique blanche tournée à pâte fine

Atelier attesté : non

Département : Indre-et-Loire



to17h - 17h Tours 37

Céramique blanche tournée à pâte fine

Datation : 10b-11c

Autres caractéristiques : production micacée et très dure

Département : Indre-et-Loire



ang17i - 17i Angers 49

Céramique beige, orangée tournée à pâte grossière

Département : Maine-et-Loire

