



Réseau ICÉRAMM

Information sur la Céramique Médiévale et Moderne

Groupes techniques : Centre-Ouest de la France

Autre

an17i - 17i Angoulême 16

Céramique beige tournée à pâte grossière

Département : Charente



bou17i - 17i Bourges 18

Céramique beige tournée à pâte semi-fine

Autres caractéristiques : production micacée

Département : Cher



brs17i - 17i Breuil-Chaussée 79

Céramique blanche, beige, brune tournée à pâte grossière

Atelier attesté : non

Département : Deux-Sèvres



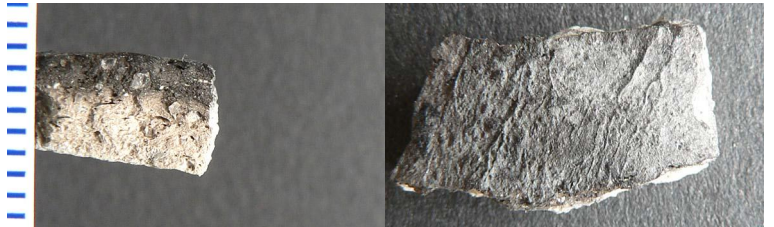
cha17i - 17i Châtelleraut 86

Céramique blanche, beige tournée à pâte fine

Datation : 8a-8d

Autres caractéristiques : production micacée

Département : Vienne



gpr17i - 17i Grand Pressigny 37

Céramique blanche, beige tournée à pâte fine

Département : Indre-et-Loire



lz_mf17i - 17i Louzy 79

Céramique blanche, beige tournée à pâte semi-fine

Département : Deux-Sèvres





Réseau ICÉRAMM

Information sur la Céramique Médiévale et Moderne

Groupes techniques : Centre-Ouest de la France

mai17i - 17i Maillezais 85

Céramique beige, brune tournée à pâte semi-fine

Département : Vendée



mf17i - 17i Montfort 49

Céramique orangée, brune tournée à pâte semi-fine

Datation : 10-12e s.

Autres caractéristiques : Pâte bien cuite.

Département : Maine-et-Loire



nan17i - 17i Nantes 44

Céramique blanche, beige, rose tournée à pâte fine

Département : Loire-Atlantique



nav17i - 17i Nanteuil-en-Vallée 16

Céramique beige tournée à pâte grossière

Autres caractéristiques : Pâte grossière rugueuse très micacée.

Département : Charente

