



Réseau ICÉRAMM

Information sur la Céramique Médiévale et Moderne

Groupes techniques : Centre-Ouest de la France

Autre

po17i - 17i Poitiers 86

Céramique blanche, beige tournée à pâte fine

Datation : 8a-9d (6a-10d)

Autres caractéristiques : production micacée

Département : Vienne

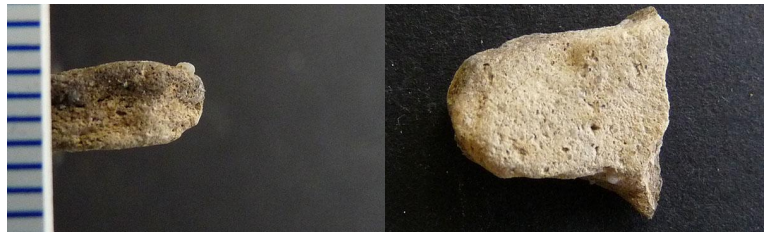


scf17i - 17i Sainte-Catherine-de-Fierbois 37

Céramique blanche, beige tournée à pâte fine

Atelier attesté : non

Département : Indre-et-Loire



sm17i - 17i Sainte-Maure-de-Touraine

Céramique blanche, beige tournée à pâte grossière

Atelier attesté : non

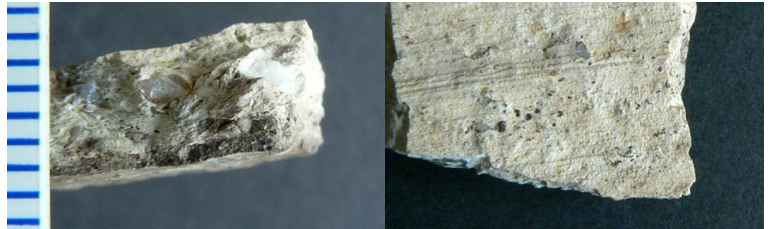
Département : Indre-et-Loire



ss17i - 17i Sainte-Suzanne 53

Céramique beige tournée à pâte fine

Département : Mayenne



su17i - 17i Surgères 17

Céramique beige, ocre tournée à pâte fine

Datation : 15e-16e s.

Autres caractéristiques : pâte micassée

Département : Charente-Maritime



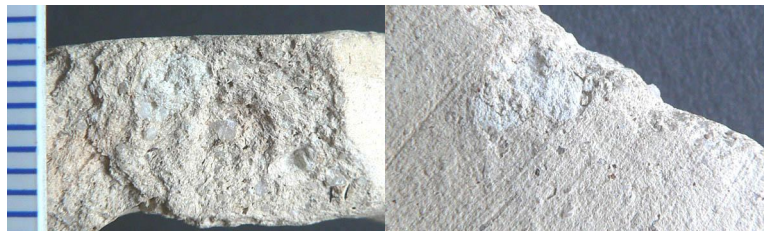
to17i - 17i Tours 37

Céramique blanche, beige tournée à pâte fine

Datation : 7d-8d

Autres caractéristiques : production micacée

Département : Indre-et-Loire





Réseau ICÉRAMM

Information sur la Céramique Médiévale et Moderne

Groupes techniques : Centre-Ouest de la France

uss17i - 17i Usseau 79

Céramique beige, orangée tournée à pâte fine
Département : Deux-Sèvres



bou17j - 17j Bourges 18

Céramique beige, orangée tournée à pâte fine
Traitement de surface : engobe
Département : Cher



bou 17j - 17j Bourges 18

Céramique beige, rose tournée à pâte fine
Département : Cher



ch17j - 17j Chinon 37

Céramique beige tournée à pâte fine
Département : Indre-et-Loire

