



## Réseau ICÉRAMM

Information sur la Céramique Médiévale et Moderne

Groupes techniques : Centre-Ouest de la France

### Autre

#### **am01L - 01L Amboise 37**

Céramique blanche, beige, rose tournée à pâte fine

Aire ou atelier d'origine : Amboise

Atelier attesté : oui

Département : Indre-et-Loire

#### **ang01L - 01L Angers 49**

Céramique beige, rose tournée à pâte semi-fine

Autres caractéristiques : Pâte bien cuite sonnante.

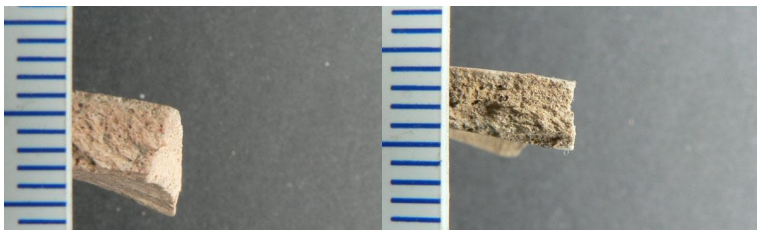
Département : Maine-et-Loire



#### **bou01L - 01L Bourges 18**

Céramique beige, rose tournée à pâte fine

Département : Cher

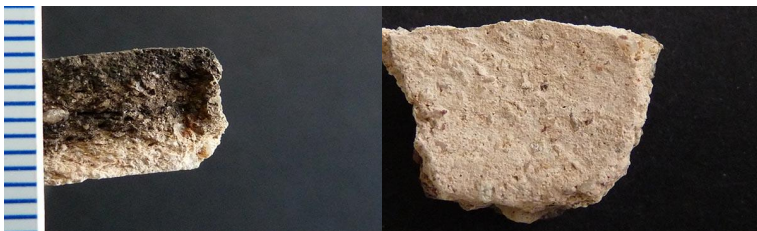


#### **brs01L - 01L Breuil-Chaussée 79**

Céramique blanche, beige, rose tournée à pâte fine

Atelier attesté : non

Département : Deux-Sèvres



#### **cb01L - 01L Châteaubriand 44**

Céramique beige, rose, grise tournée à pâte fine

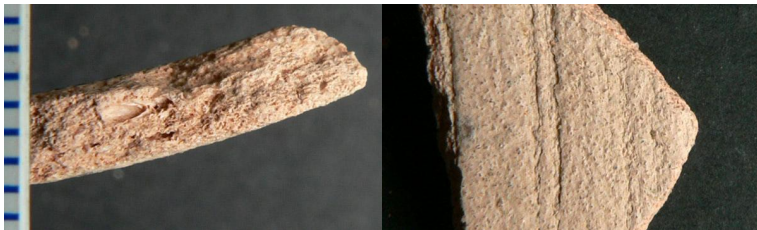
Département : Loire-Atlantique



#### **cha01L - 01L Châtelleraut 86**

Céramique beige, rose tournée à pâte fine

Département : Vienne





## Réseau ICÉRAMM

Information sur la Céramique Médiévale et Moderne

Groupes techniques : Centre-Ouest de la France

### ch01L - 01L Chinon 37

Céramique beige, rose tournée à pâte fine

Atelier attesté : non

Département : Indre-et-Loire



### gpr01L - 01L Grand Pressigny 37

Céramique blanche, beige, rose tournée à pâte fine

Département : Indre-et-Loire



### hc\_cha01L - 01L Haut-Clairvaux 86

Céramique beige tournée à pâte fine

Département : Vienne



### chv01I - 01I La Chaize-le-Vicomte 85

Céramique beige, rose tournée à pâte fine

Département : Vendée

