



Réseau ICÉRAMM

Information sur la Céramique Médiévale et Moderne

Groupes techniques : Champagne-Ardenne

Autre

ver06a - 06a Vertus 51

Céramique beige, grise tournée à pâte fine

Traitement de surface : enfumage

Datation : hMA

Autres caractéristiques : Très cuite (sonore) avec quelques fins grains de quartz. La seule surface externe est fumigée en fin de cuisson.

Département : Marne



mat06b - 06b Matougues 51

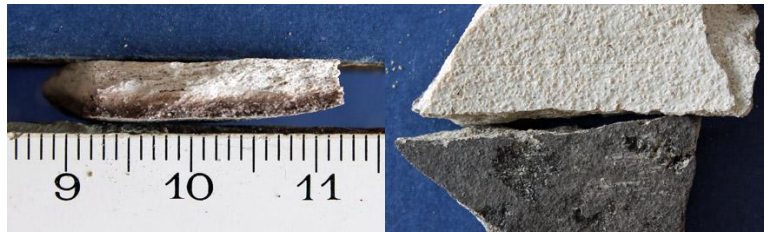
Céramique blanche, beige tournée à pâte fine

Traitement de surface : enfumage

Datation : fin hMA

Autres caractéristiques : Bien cuite, sableuse avec quelques grains de quartz et un enfumage de la surface externe.

Département : Marne



rei06b - 06b Reims 51

Céramique rose, grise tournée à pâte fine

Traitement de surface : enfumage

Datation : fin hMA

Autres caractéristiques : Bien cuite, sableuse avec quelques grains de quartz et nodules de fer et un enfumage de la surface externe.

Département : Marne



sdi06b - 06b Saint-Dizier 52

Céramique beige tournée à pâte grossière

Traitement de surface : enfumage

Datation : hMA

Autres caractéristiques : Très cuite, rugueuse de couleur claire et chargée en inclusions de quartz. La seule surface externe a été fumigée en fin de cuisson.

Département : Haute-Marne



sme06b - 06b Saint-Memmie 51

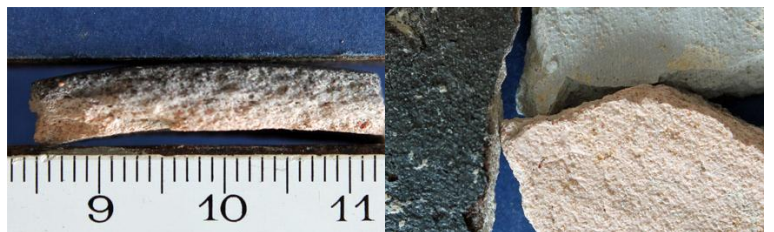
Céramique beige, rose, grise tournée à pâte fine

Traitement de surface : enfumage

Datation : hMA

Autres caractéristiques : Bien cuite, sableuse avec quelques petits grains de quartz et des nodules de fer rouges. La surface externe est enfumée.

Département : Marne





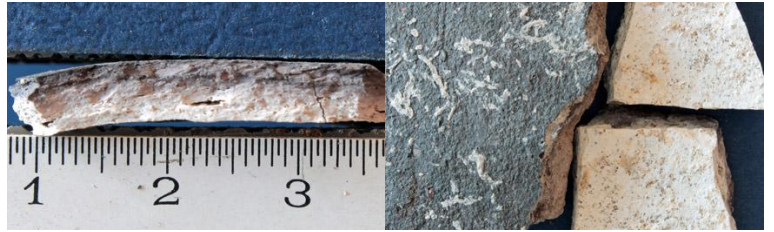
Réseau ICÉRAMM

Information sur la Céramique Médiévale et Moderne

Groupes techniques : Champagne-Ardenne

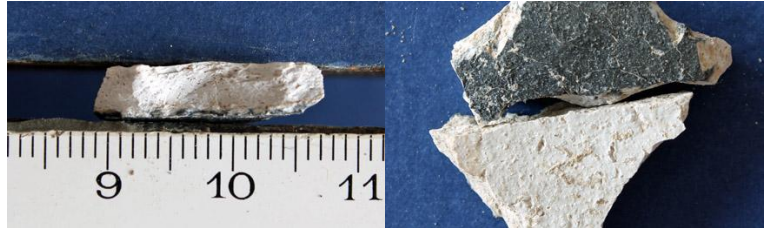
tro06b - 06b Troyes 10

Céramique blanche, beige, rose, brune tournée à pâte fine
Traitement de surface : enfumage
Datation : hMA
Autres caractéristiques : Fine à semi-fine, très cuite et sableuse avec des inclusions de quartz et des nodules de fer.
Sa seule surface externe a été fumigée en fin de cuisson.
Département : Aube



mat06c - 06c Matougues 51

Céramique blanche, noire tournée à pâte fine
Traitement de surface : enfumage
Datation : hMA
Autres caractéristiques : Bien cuite avec quelques petits grains de quartz et un enfumage de la surface externe.

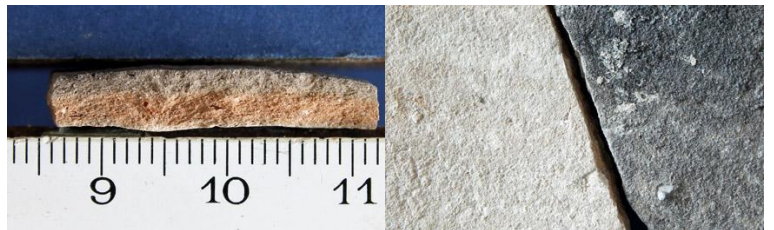


Catégorie 7 - 07 Catégorie 7

Céramique ocre, orangée, rouge, brune tournée à pâte fine
Traitement de surface : enfumage
Autres caractéristiques : Cette catégorie regroupe les groupes techniques fins ou moyennement fins, très cuits (sonores), de couleur brune, orangée, ocre ou rouge, avec un enfumage de la surface externe en fin de cuisson.

sme07a - 07a Saint-Memmie 51

Céramique rouge, brune, noire tournée à pâte fine
Traitement de surface : enfumage
Datation : fin hMA
Autres caractéristiques : Surcuite avec quelques grains de quartz et des nodules de fer rouges. la surface externe est enfumée.
Département : Marne



Catégorie 8 - 08 Catégorie 8

Céramique blanche, beige, rose tournée à pâte fine
Traitement de surface : peinture
Autres caractéristiques : Cette catégorie regroupe les groupes techniques fins ou grossiers de couleur claire: beige, blanche ou rose avec un décor peint constitué en général de flammules de couleur rouge, ocre ou brune.