



## Réseau ICÉRAMM

Information sur la Céramique Médiévale et Moderne

Groupes techniques : Centre-Ouest de la France

### Autre

#### li17j - 17j Limoges 87

Céramique orangée tournée à pâte grossière

Traitement de surface : peinture couvrante

Datation : 8a-11d

Autres caractéristiques : peinture rare

Département : Haute-Vienne



#### to17j - 17j Tours 37

Céramique orangée, rose tournée à pâte grossière

Traitement de surface : peinture couvrante

Datation : 9b-10b

Autres caractéristiques : production micacée

Département : Indre-et-Loire



#### bou17k - 17k Bourges 18

Céramique beige, orangée tournée à pâte grossière

Autres caractéristiques : production très micacée

Département : Cher



#### cha17k - 17k Châtelleraut 86

Céramique orangée tournée à pâte grossière

Datation : 6a-9d

Autres caractéristiques : production très micacée

Département : Vienne



#### ch17k - 17k Chinon 37

Céramique beige, rose tournée à pâte grossière

Atelier attesté : non

Département : Indre-et-Loire

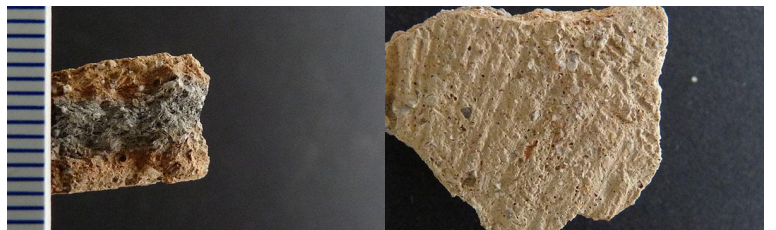


#### ccv17k - 17k Confluence Creuse Vienne 37

Céramique beige, rose tournée à pâte grossière

Atelier attesté : non

Département : Indre-et-Loire





## Réseau ICÉRAMM

Information sur la Céramique Médiévale et Moderne

Groupes techniques : Centre-Ouest de la France

### gue17k - 17k Guérande 44

Céramique beige tournée à pâte fine

Département : Loire-Atlantique



### gar17k - 17k La Garnache 85

Céramique orangée, rouge tournée à pâte grossière

Autres caractéristiques : Pâte bien cuite

Département : Vendée



### lav17k - 17k Laval 53

Céramique beige tournée à pâte fine

Département : Mayenne



### bey17k - 17k Le Beyen 49

Céramique brune tournée à pâte grossière

Département : Maine-et-Loire

