



## Réseau ICÉRAMM

Information sur la Céramique Médiévale et Moderne

Groupes techniques : Centre-Ouest de la France

### Autre

#### Im17k - 17k Le Mans 72

Céramique beige, ocre tournée à pâte grossière

Aire ou atelier d'origine : Sud-Ouest d'Alençon

Datation : 13a-15

Autres caractéristiques : Production très micacée.

Département : Sarthe



#### li17k - 17k Limoges 87

Céramique beige tournée à pâte grossière

Datation : 8b-12d

Autres caractéristiques : production très micacée

Département : Haute-Vienne



#### lo17k - 17k Loches 37

Céramique blanche, beige, rose tournée à pâte grossière

Atelier attesté : non

Département : Indre-et-Loire



#### mai17k - 17k Maillezais 85

Céramique beige, orangée, rose tournée à pâte grossière

Département : Vendée

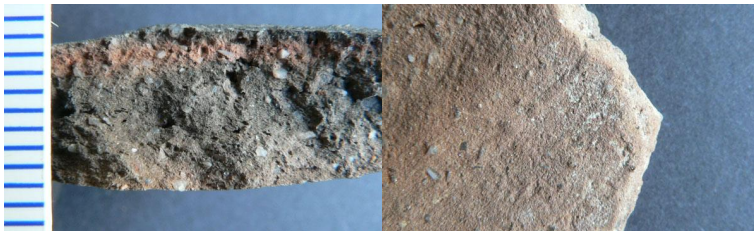


#### mf17k - 17k Montfort 49

Céramique rose, grise tournée à pâte grossière

Autres caractéristiques : Pâte bien cuite.

Département : Maine-et-Loire



#### nan17k - 17k Nantes 44

Céramique blanche, orangée, rose tournée à pâte semi-fine

Département : Loire-Atlantique





## Réseau ICÉRAMM

Information sur la Céramique Médiévale et Moderne

Groupes techniques : Centre-Ouest de la France

### po17k - 17k Poitiers 86

Céramique beige, rouge tournée à pâte grossière

Datation : 8a-10b

Autres caractéristiques : production très micacée

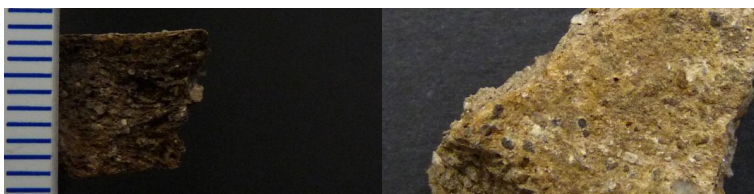
Département : Vienne



### sfu17k - 17k Saint-Fulgent 85

Céramique beige, grise tournée à pâte grossière

Département : Vendée



### scf\_to17k - 17k Sainte-Catherine-de-Fierbois 37

Céramique beige, ocre tournée à pâte grossière

Atelier attesté : non

Département : Indre-et-Loire



### sm17k - 17k Sainte-Maure-de-Touraine 37

Céramique beige, orangée, rose tournée à pâte grossière

Atelier attesté : non

Département : Indre-et-Loire

