



## Réseau ICÉRAMM

Information sur la Céramique Médiévale et Moderne

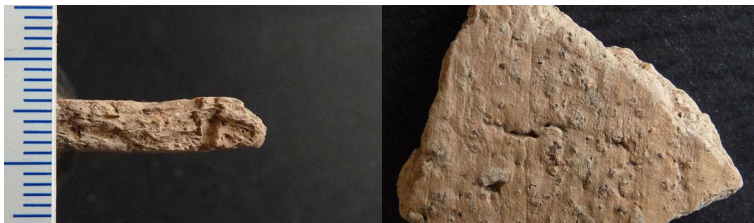
Groupes techniques : Centre-Ouest de la France

### Autre

#### **an17m (M) - 17m Angoulême 16**

Céramique rose tournée à pâte grossière

Département : Charente



#### **bou17m - 17m Bourges18**

Céramique rose tournée à pâte fine

Département : Cher



#### **ch17m - 17m Chinon 37**

Céramique blanche, beige tournée à pâte semi-fine

Traitement de surface : peinture

Département : Indre-et-Loire



#### **lo17m - 17m Loches 37**

Céramique blanche, grise tournée à pâte semi-fine

Atelier attesté : non

Département : Indre-et-Loire



#### **mer17m - 17m Merpins 16**

Céramique beige tournée à pâte grossière

Autres caractéristiques : nodules de fer

Département : Charente





## Réseau ICÉRAMM

Information sur la Céramique Médiévale et Moderne

Groupes techniques : Centre-Ouest de la France

### sm17m - 17m Sainte-Maure-de-Touraine 37

Céramique blanche, beige tournée à pâte grossière

Atelier attesté : non

Département : Indre-et-Loire



### to17m - 17m Tours 37

Céramique blanche, beige tournée à pâte semi-fine

Traitement de surface : peinture

Aire ou atelier d'origine : supposé local (Tours et environs)

Datation : 9c-10c

Autres caractéristiques : production proche de to1n, mais micacée.

Département : Indre-et-Loire



### cha17n - 17n Châtellerauld 86

Céramique ocre, rouge, brune non tournée à pâte grossière

Autres caractéristiques : production très micacée

Département : Vienne

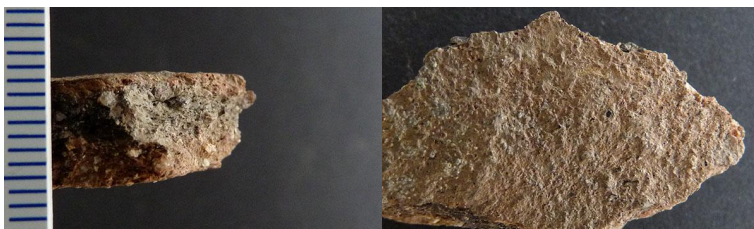


### ccv17n - 17n Confluence Creuse Vienne 37

Céramique orangée, brune non tournée à pâte grossière

Atelier attesté : non

Département : Indre-et-Loire



### li17n - 17n Limoges 87

Céramique ocre, rouge tournée à pâte grossière

Datation : 9c-10b

Autres caractéristiques : pâte très micacée

Département : Haute-Vienne

