



Réseau ICÉRAMM

Information sur la Céramique Médiévale et Moderne

Groupes techniques : Centre-Ouest de la France

Autre

po17n - 17n Poitiers 86

Céramique ocre, rouge tournée à pâte grossière

Datation : 8a-11b

Autres caractéristiques : pâte très micacée

Département : Vienne



sh17n - 17n Ste-Hermine 85

Céramique orangée tournée à pâte grossière

Datation : 7a-7d

Autres caractéristiques : pâte micacée

Département : Vendée



to17n - 17n Tours 37

Céramique ocre, rouge non tournée à pâte grossière

Datation : 6b-7c

Autres caractéristiques : production très micacée

Département : Indre-et-Loire



bou17p - 17p Bourges 18

Céramique beige, grise tournée à pâte fine

Département : Cher



lo17p - 17p Loches 37

Céramique orangée, brune tournée à pâte fine

Atelier attesté : non

Département : Indre-et-Loire



my17p - 17p Mehun-sur-Yèvre 18

Céramique grise tournée à pâte semi-fine

Autres caractéristiques : Sans traitements de surface. Grains de mica abondants.

Département : Cher





Réseau ICÉRAMM

Information sur la Céramique Médiévale et Moderne

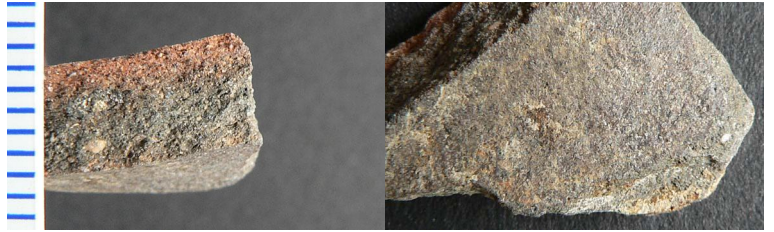
Groupes techniques : Centre-Ouest de la France

po17p - 17p Poitiers 86

Céramique rouge, noire tournée à pâte fine

Datation : 15b-16d

Département : Vienne



to17p - 17p Tours 37

Céramique rose, brune tournée à pâte grossière

Datation : 7d-8d

Autres caractéristiques : production très légèrement micacée

Département : Indre-et-Loire



bey17q - 17q Le Beyen 49

Céramique noire tournée à pâte semi-fine

Département : Maine-et-Loire



scf_to17q - 17q Sainte-Catherine-de-Fierbois_Tou

Céramique blanche, beige tournée à pâte grossière

Atelier attesté : non

Département : Indre-et-Loire

