



# Réseau ICÉRAMM

Information sur la Céramique Médiévale et Moderne

Groupes techniques : Centre-Ouest de la France

## Autre

### to17q - 17q Tours 37

Céramique blanche, beige tournée à pâte grossière

Datation : 7d-8d

Autres caractéristiques : production légèrement micacée

Département : Indre-et-Loire



### gar17r - 17r La Garnache 85

Céramique orangée, rouge tournée à pâte grossière

Département : Vendée



### lz17r - 17r Louzy 79

Céramique orangée, rose tournée à pâte semi-fine

Département : Deux-Sèvres



### lz\_po17r - 17r Louzy 79

Céramique orangée, rose tournée à pâte grossière

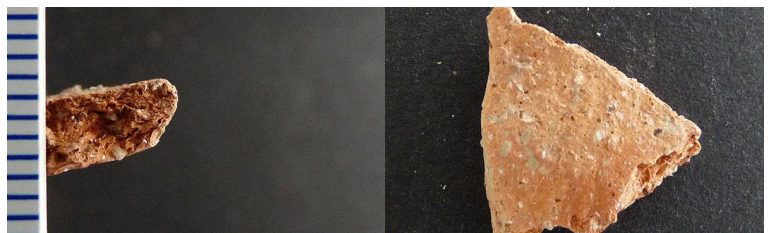
Département : Deux-Sèvres



### ni17r - 17r Niortais 79

Céramique orangée, rouge tournée à pâte grossière

Département : Deux-Sèvres



### po17r - 17r Poitiers 86

Céramique rouge tournée à pâte grossière

Atelier attesté : non

Département : Vienne





## Réseau ICÉRAMM

Information sur la Céramique Médiévale et Moderne

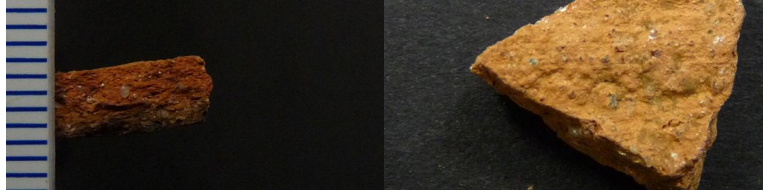
Groupes techniques : Centre-Ouest de la France

### sh17r - 17r Sainte-Hermine 85

Céramique orangée, rouge tournée à pâte fine

Autres caractéristiques : Pâte sonnante granuleuse.

Département : Vendée



### to17s - 17s Tours 37

Céramique orangée, rose non tournée à pâte grossière

Datation : 6a ?-8b

Autres caractéristiques : production très grossière, et très légèrement micacée

Département : Indre-et-Loire



### ang17t - 17t Angers 49

Céramique beige, rose, grise tournée à pâte semi-fine

Département : Maine-et-Loire



### cha17t - 17t Châtelleraut 86

Céramique brune, noire tournée à pâte grossière

Datation : 6a-10d

Autres caractéristiques : production très micacée

Département : Vienne

