



Réseau ICÉRAMM

Information sur la Céramique Médiévale et Moderne

Groupes techniques : Centre-Ouest de la France

Autre

ch17t - 17t Chinon 37

Céramique brune, noire tournée à pâte grossière

Département : Indre-et-Loire



bey17t - 17t Le Beyen 49

Céramique brune, noire tournée à pâte grossière

Département : Maine-et-Loire



bey-po17t - 17t Le Beyen 49

Céramique brune tournée à pâte grossière

Atelier attesté : non

Département : Maine-et-Loire

Im17t - 17t Le Mans 72

Céramique grise tournée à pâte semi-fine

Aire ou atelier d'origine : sud-ouest d'Alençon (supposé)

Autres caractéristiques : production très micacée

Département : Sarthe



li17t - 17t Limoges 87

Céramique brune, grise tournée à pâte grossière

Datation : 7a-10b

Autres caractéristiques : Nodules de calcaire et mica nombreux

Département : Haute-Vienne



lo17t - 17t Loches 37

Céramique brune, grise, noire tournée à pâte grossière

Atelier attesté : non

Département : Indre-et-Loire





Réseau ICÉRAMM

Information sur la Céramique Médiévale et Moderne

Groupes techniques : Centre-Ouest de la France

Iz17t - 17t Louzy 79

Céramique grise, noire tournée à pâte grossière

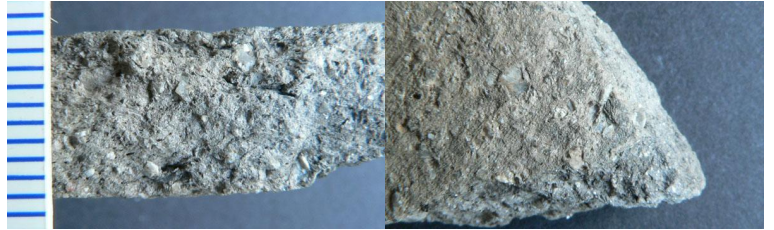
Département : Deux-Sèvres



mf17t - 17t Montfort 49

Céramique grise tournée à pâte grossière

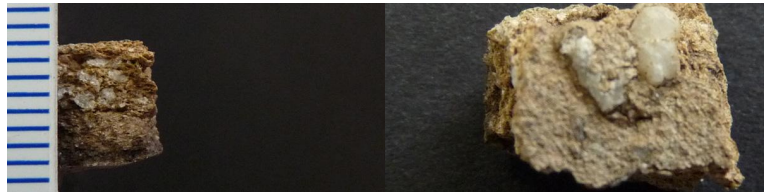
Département : Maine-et-Loire



nan17t - 17t Nantes 44

Céramique ocre tournée à pâte grossière

Département : Loire-Atlantique



ni17t - 17t Niortais 79

Céramique brune, grise, noire tournée à pâte grossière

Atelier attesté : non

Département : Deux-Sèvres

