



Réseau ICÉRAMM

Information sur la Céramique Médiévale et Moderne

Groupes techniques : Centre-Ouest de la France

Autre

mon17u - 17u Montbron 16

Céramique blanche, beige tournée à pâte fine

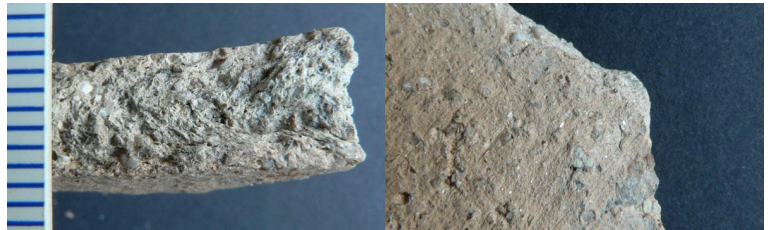
Département : Charente



mf17u - 17u Montfort 49

Céramique beige, grise tournée à pâte grossière

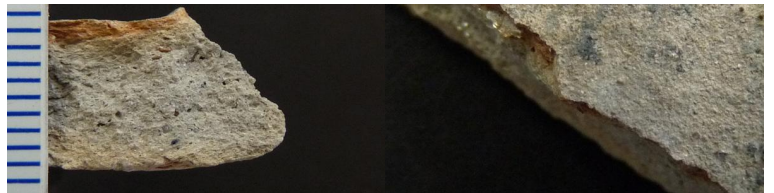
Département : Maine-et-Loire



nan17u - 17u Nantes 44

Céramique blanche, rose tournée à pâte semi-fine

Département : Loire-Atlantique

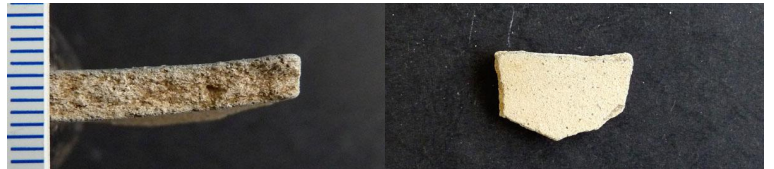


nav17u - 17u Nanteuil-en-Vallée

Céramique beige tournée à pâte semi-fine

Autres caractéristiques : Pâte rugueuse au toucher.

Département : Charente



ni17u - 17u Niortais 79

Céramique beige, rose tournée à pâte fine

Atelier attesté : non

Département : Deux-Sèvres



or17u - 17u Orléans 45

Céramique beige, rose tournée à pâte fine

Autres caractéristiques : très légèrement micacée

Département : Loiret





Réseau ICÉRAMM

Information sur la Céramique Médiévale et Moderne

Groupes techniques : Centre-Ouest de la France

po17u - 17u Poitiers 86

Céramique blanche, rose tournée à pâte fine

Datation : 10a-12b (à confirmer)

Autres caractéristiques : production légèrement micacée

Département : Vienne

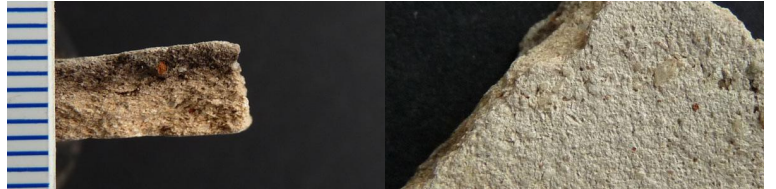


sh17u - 17u Sainte-Hermine 85

Céramique blanche, rose, grise tournée à pâte fine

Autres caractéristiques : Pâte bien cuite, sonore, dure, à aspect sableux, parfois non tournée.

Département : Vendée

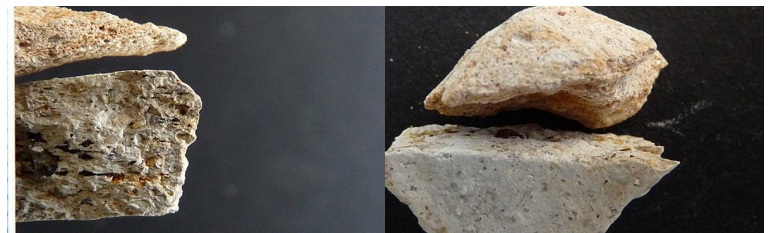


sm17u - 17u Sainte-Maure-de-Touraine 37

Céramique beige, rose tournée à pâte fine

Atelier attesté : non

Département : Indre-et-Loire



su17u - 17u Surgères 17

Céramique beige, ocre, noire tournée à pâte fine

Datation : 15e-16e s.

Département : Charente-Maritime

