



Réseau ICÉRAMM

Information sur la Céramique Médiévale et Moderne

Groupes techniques : Centre-Ouest de la France

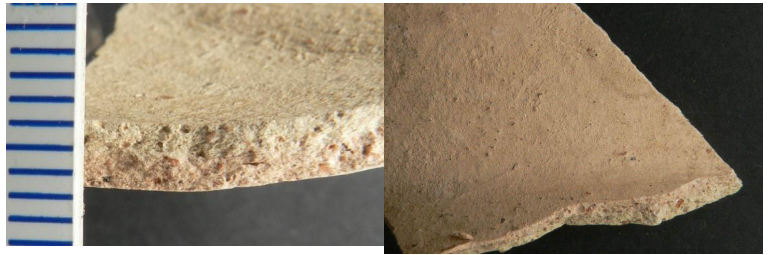
Autre

Im01L - 01L Le Mans 72

Céramique rose tournée à pâte fine

Datation : 11a-14b

Département : Sarthe



Io01L - 01L Loches 37

Céramique blanche, beige, rose tournée à pâte fine

Atelier attesté : non

Département : Indre-et-Loire



mar01L - 01L Marboué 28

Céramique rose tournée à pâte fine

Atelier attesté : non

Département : Eure-et-Loir



my01L - 01L Mehun-sur-Yèvre 18

Céramique rose tournée à pâte fine

Autres caractéristiques : Cœur rose dont la teinte oscille entre le rose clair et le rose foncé, et faces présentant une couleur blanchâtre. Production présentant souvent des inclusions d'oxydes de fer de taille variable.

Département : Cher



mon01L - 01L Montbron 16

Céramique rose tournée à pâte fine

Département : Charente



ms01L - 01L Montsoreau 49

Céramique rose tournée à pâte fine

Département : Maine-et-Loire





Réseau ICÉRAMM

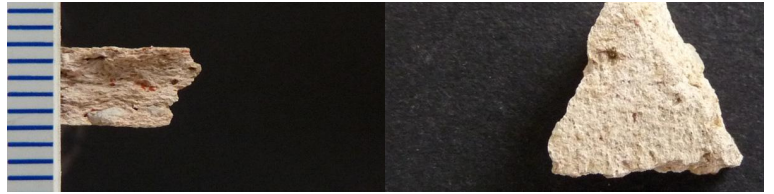
Information sur la Céramique Médiévale et Moderne

Groupes techniques : Centre-Ouest de la France

nan01I - 01I Nantes 44

Céramique rose tournée à pâte fine

Département : Loire-Atlantique

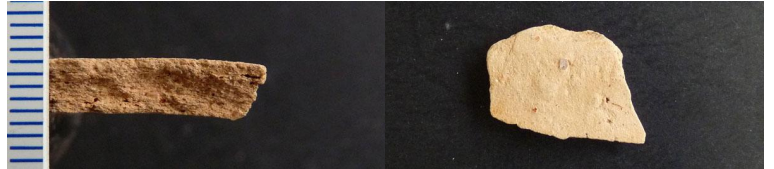


nav01L (M) - 01L Nanteuil-en-Vallée 16

Céramique rose tournée à pâte fine

Autres caractéristiques : Sableuse et bien cuite. Rares nodules de fer.

Département : Charente

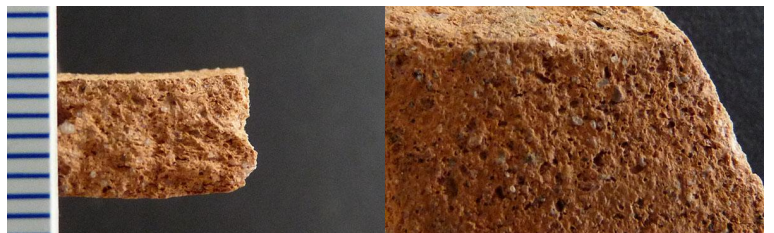


ni01L - 01L Niortais 79

Céramique beige, orangée tournée à pâte fine

Atelier attesté : non

Département : Deux-Sèvres



po01L - 01L Poitiers 86

Céramique beige, rose tournée à pâte fine

Aire ou atelier d'origine : supposé local (Poitiers et environs)

Datation : 10a-13b

Département : Vienne

