



Réseau ICÉRAMM

Information sur la Céramique Médiévale et Moderne

Groupes techniques : Auvergne

Autre

09.9 Romagnat - 09.9 Romagnat 63

Céramique orangée tournée à pâte semi-fine

Traitement de surface : engobe

Atelier attesté : non

Datation : dernier tiers 3e-début 5e s.

Autres caractéristiques : (céramique à engobe doré au mica) :
céramique tournée dont la surface est recouverte d'un engobe
de mica doré. Les inclusions sont relativement nombreuses.

Département : Puy-de-Dôme



10 - 10 Groupe 10

Céramique blanche, beige tournée à pâte semi-fine

Autres caractéristiques : Céramique semi-fine siliceuse blanchâtre et cuite en atmosphère oxydante. Les inclusions sont plus ou moins présentes et de taille modeste.

10.1 Chantelle - 10.1 Chantelle 03

Céramique blanche, beige, orangée tournée à pâte semi-fine

Traitement de surface : engobe

Atelier attesté : non

Datation : fin 4e-milieu 5e s.

Autres caractéristiques : (céramique à engobe orangé) :
céramique tournée à pâte beige rosé recouverte d'un engobe
orange. Quelques inclusions sont visibles et correspondent à
des grains de quartz blanc et à des éléments rouges
(chamotte ?)



10.1 Pardines - 10.1 Pardines 63

Céramique blanche, beige, orangée tournée à pâte semi-fine

Traitement de surface : engobe

Atelier attesté : non

Datation : fin 4e-milieu 5e s.

Autres caractéristiques : (céramique à engobe orangé) :
céramique tournée à pâte beige rosé recouverte d'un engobe
orange. Quelques inclusions sont visibles et correspondent à
des grains de quartz blanc et à des éléments rouges
(chamotte ?).

Département : Puy-de-Dôme



10.2 Pardines - 10.2 Pardines 63

Céramique blanche, beige tournée à pâte semi-fine

Atelier attesté : non

Datation : fin 3e-début 5e s.

Autres caractéristiques : (céramique commune claire) :
céramique tournée à pâte blanche à beige, sans traitement de
surface. Les inclusions sont principalement des grains de
quartz translucides.

Département : Puy-de-Dôme





Réseau ICÉRAMM

Information sur la Céramique Médiévale et Moderne

Groupes techniques : Auvergne

10.2 Romagnat - 10.2 Romagnat 63

Céramique blanche, beige tournée à pâte semi-fine

Datation : fin 3e-début 5e s.

Autres caractéristiques : (céramique commune claire) :
céramique tournée à pâte blanche à beige, sans traitement de surface. Les inclusions sont principalement des grains de quartz translucides.

Département : Puy-de-Dôme



10.3 Romagnat - 10.3 Romagnat 63

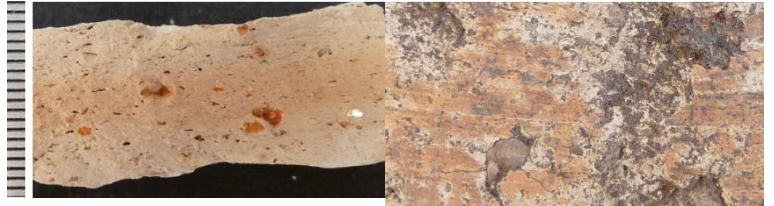
Céramique blanche, beige tournée à pâte semi-fine

Atelier attesté : non

Datation : fin 4e-début 5e s.

Autres caractéristiques : (céramique à engobe ocre brossé)
céramique tournée à pâte blanche à beige recouverte d'un engobe orangé brossé. Inclusions abondantes, principalement constituées d'éléments rouges (chamotte ?) et de paillettes de mica.

Département : Puy-de-Dôme



10.4 Chantelle - 10.4 Chantelle 03

Céramique blanche, beige, ocre tournée à pâte semi-fine

Traitement de surface : engobe

Atelier attesté : non

Datation : fin 4e-début 5e s.

Autres caractéristiques : (céramique à engobe ocre brossé) :
céramique tournée à pâte blanche à beige, dense et ne contenant que peu d'inclusions, principalement de petits éléments blancs et de très rares paillettes de mica.



10.5 Chantelle - 10.5 Chantelle 03

Céramique blanche, beige, ocre tournée à pâte semi-fine

Traitement de surface : peinture, engobe

Atelier attesté : non

Datation : fin 3e-milieu 5e s.

Autres caractéristiques : (céramique peinte, à engobe blanc et décor ocre) :
céramique tournée à pâte beige enduite d'un engobe blanc mat rehaussé de décors ocre. Parmi les inclusions, on observe des grains de quartz blanc, parfois de grosse taille, ainsi que des éléments rou





Réseau ICÉRAMM

Information sur la Céramique Médiévale et Moderne

Groupes techniques : Auvergne

10.5 Malinrat - 10.5 Malinrat 63

Céramique blanche, beige, ocre tournée à pâte semi-fine

Traitement de surface : peinture, engobe

Atelier attesté : non

Datation : fin 3e-milieu 5e s.

Autres caractéristiques : (céramique peinte, à engobe blanc et

décor ocre) : céramique tournée à pâte beige enduite d'un

engobe blanc mat rehaussé de décors ocre. Parmi les

inclusions, on observe des grains de quartz blanc, parfois de

grosse taille, ainsi que des éléments rou

Département : Puy-de-Dôme

