



Réseau ICÉRAMM

Information sur la Céramique Médiévale et Moderne

Groupes techniques : Champagne-Ardenne

Autre

diz08a - 08a Dizy 51

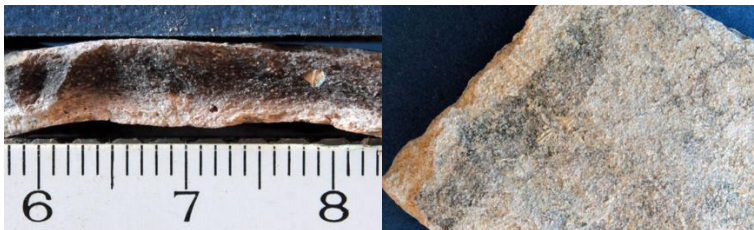
Céramique beige tournée à pâte fine

Traitement de surface : peinture

Datation : MA

Autres caractéristiques : Bien cuite et douce au toucher avec de rares fins grains de quartz. Recouverte de flammules peintes dans les tons rouges ou bruns. Le tesson présenté a ses couleurs altérées dues à son passage au feu.

Département : Marne



mar08a - 08a Marcilly-sur-Seine 51

Céramique beige, rose tournée à pâte fine

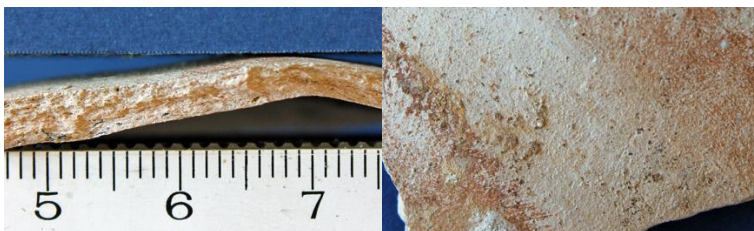
Traitement de surface : peinture

Datation : MA

Autres caractéristiques : Bien cuite (sonore), douce au toucher avec des petits grains de quartz et de fer rouge.

Décor de flammules peintes de couleur rouge ou brune.

Département : Marne



ruv08a - 08a Ruvigny 10

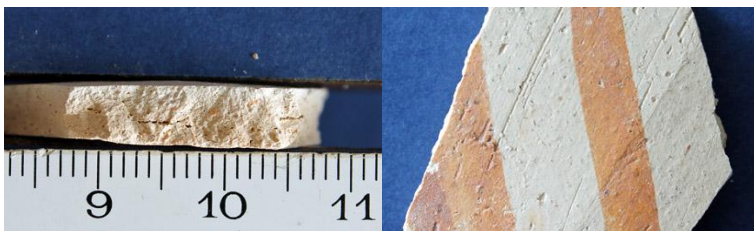
Céramique beige, rose tournée à pâte fine

Traitement de surface : peinture

Datation : MA

Autres caractéristiques : Bien cuite et douce au toucher avec quelques inclusions de quartz. Décor de flammules de couleur rouge ou ocre.

Département : Aube



sdi08a - 08a Saint-Dizier 52

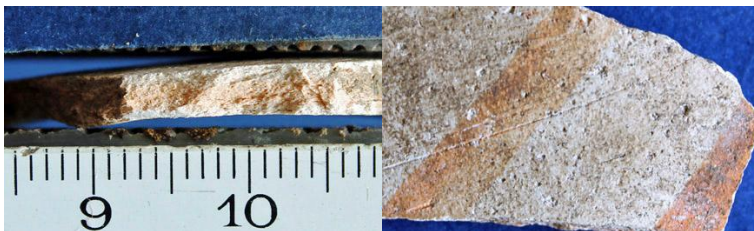
Céramique beige tournée à pâte fine

Traitement de surface : peinture

Datation : MA

Autres caractéristiques : Très cuite et sonore, douce au toucher et avec de rares fins minéraux gris. Est décorée par des flammules peintes de couleur vermillon.

Département : Haute-Marne



sme08a - 08a Saint-Memmie 51b

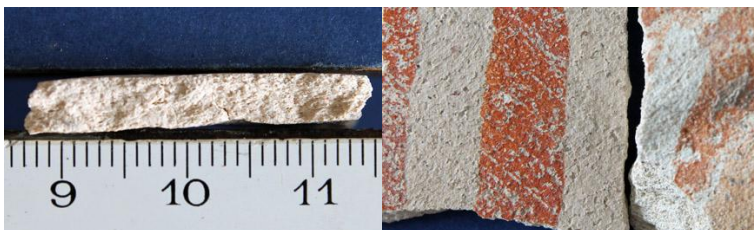
Céramique beige, rose tournée à pâte fine

Traitement de surface : peinture

Datation : MA

Autres caractéristiques : Bien cuite et sableuse avec quelques petites inclusions noires. Décorée de flammules de couleur rouge ou ocre.

Département : Marne





Réseau ICÉRAMM

Information sur la Céramique Médiévale et Moderne

Groupes techniques : Champagne-Ardenne

tro08a - 08a Troyes 10

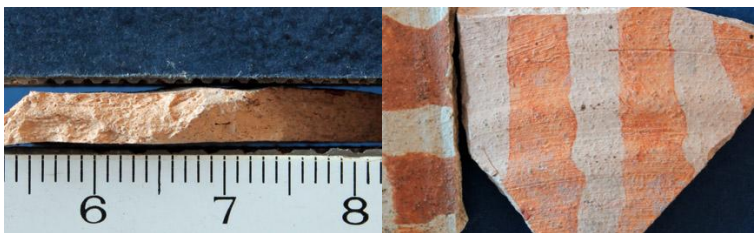
Céramique beige, rose tournée à pâte fine

Traitement de surface : peinture

Datation : MA

Autres caractéristiques : Très cuite (sonore) et sableuse avec de rares inclusions de fer de couleur rouge et des grains de quartz. Décor de flammules peintes de couleur rouge, ocre ou brune.

Département : Aube



ruv08b - 08b Ruvigny 10

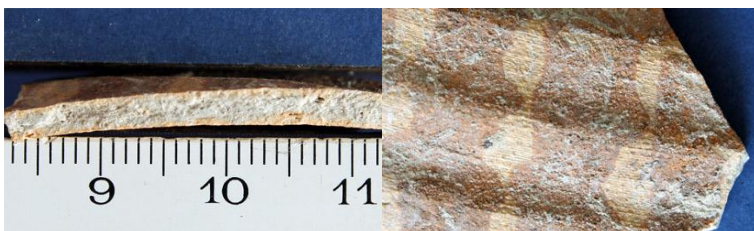
Céramique beige, orangée tournée à pâte semi-fine

Traitement de surface : peinture

Datation : MA

Autres caractéristiques : Très cuite à surcuite avec une surface rugueuse de de petites inclusions de fer noires. Décor de flammules de couleur ocre ou brune.

Département : Aube



tro08b - 08b Troyes 10b

Céramique ocre, orangée tournée à pâte fine

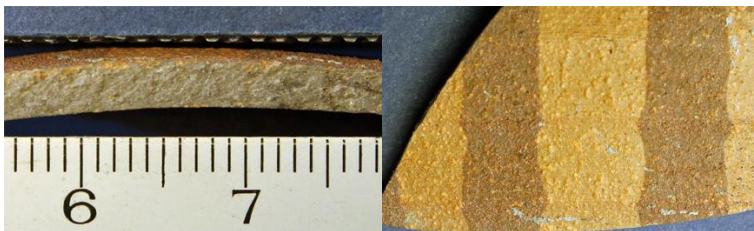
Traitement de surface : peinture

Datation : MA

Autres caractéristiques : Surcuite avec une surface rugueuse et quelques rares nodules de quartz et de fer de taille fine.

Décor de flammules de couleur ocre ou brune.

Département : Aube



cha08c - 08c Châlons-en-Champagne 51

Céramique blanche, beige tournée à pâte semi-fine

Traitement de surface : peinture

Datation : MA

Autres caractéristiques : Très cuite, légère et rugueuse avec de nombreux grains de quartz. Est décorée de flammules rouges peintes au peigne.

Département : Marne



mar08c - 08c Marcilly-sur-Seine 51

Céramique beige, rose tournée à pâte semi-fine

Traitement de surface : peinture

Datation : MA

Autres caractéristiques : Bien cuite (sonore) et légère avec de nombreuses petites inclusions de quartz et quelques rares nodules de fer rouges. Décor de flammules peintes de couleur rouge, ocre ou brune.

Département : Marne

