



## Réseau ICÉRAMM

Information sur la Céramique Médiévale et Moderne

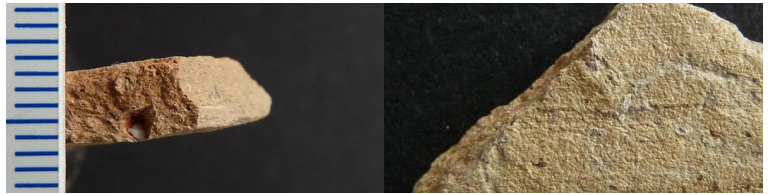
Groupes techniques : Centre-Ouest de la France

### Autre

#### tif17u - 17u Tiffauges 85

Céramique beige, orangée tournée à pâte fine

Département : Vendée



#### to17u - 17u Tours 37

Céramique beige, rose tournée à pâte fine

Datation : 10c-11c

Autres caractéristiques : production légèrement micacée

Département : Indre-et-Loire



#### uss17u - 17u Usseau 79

Céramique rose tournée à pâte semi-fine

Département : Deux-Sèvres



#### val17u - 17u Valdivienne 86

Céramique beige, rose tournée à pâte grossière



#### brs17w - 17w Breuil-Chaussée 79

Céramique orangée tournée à pâte grossière

Atelier attesté : non

Département : Deux-Sèvres

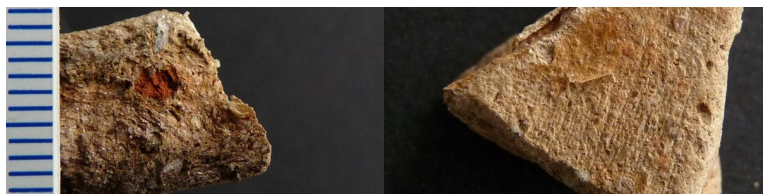


#### chv17w - 17w LaChaize-le-Vicomte 85

Céramique beige, orangée, rose tournée à pâte semi-fine

Autres caractéristiques : Parfois friable.

Département : Vendée





## Réseau ICÉRAMM

Information sur la Céramique Médiévale et Moderne

Groupes techniques : Centre-Ouest de la France

### ni17w - 17w Niortais 79

Céramique grise tournée à pâte grossière

Atelier attesté : non

Département : Deux-Sèvres



### po17w - 17w Poitiers 86

Céramique orangée, brune, grise tournée à pâte grossière

Département : Vienne

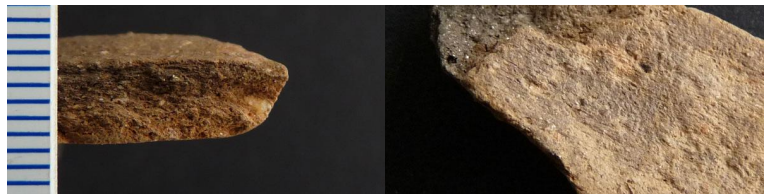


### sfu17w - 17w Saint-Fulgent 85

Céramique orangée tournée à pâte fine

Autres caractéristiques : Friable

Département : Vendée



### sh17w - 17w Sainte-Hermine 85

Céramique beige, rouge, brune, noire tournée à pâte fine

Autres caractéristiques : Pâte dense rugueuse et sonnante, parfois modelée.

Département : Vendée

